

# Tableau de bord mensuel du Textile



05 – Mai 2016

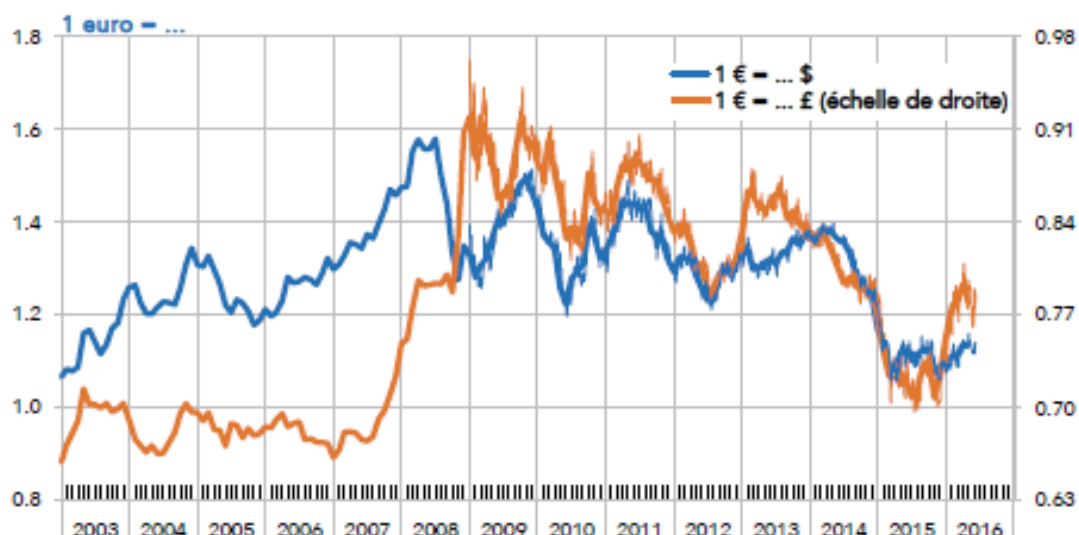
Joëlle Da Fonseca-Ruellan



## SOMMAIRE

Page 2	Taux de change Crédits à l'industrie
Page 3	Matières premières Evolution de la production dans l'industrie
Page 4	Evolution de la production textile Consommation textile et habillement en France
Page 5/6	Activité du commerce de détail Commerce extérieur de la France

## Taux de change (Tableau de bord mensuel du GFI -COE REXECODE)



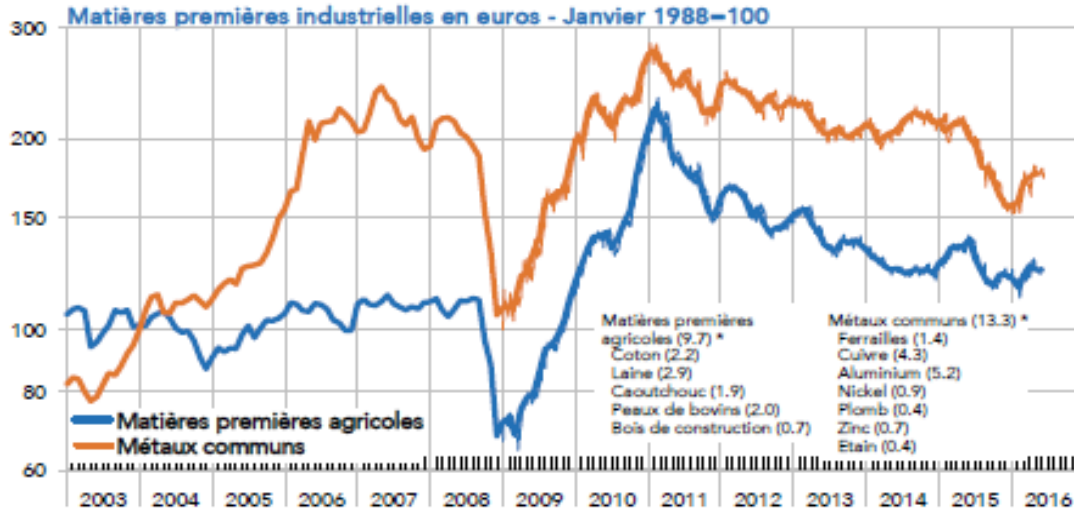
<i>Cours de l'Euro</i>		mai 2016	09/06/2016 dernier point
1 € = ... \$		1.131	1.134
1 € = ... £		0.778	0.784

## Crédits à l'industrie en milliards d'€ (Banque de France)

### Encours de crédits aux entreprises résidentes par catégorie de crédit et par secteur

	mobilisés		mobilisés et mobilisables	
	Encours Avr. 16	TC annuel Avr. 16 / Avr. 15	Encours Avr. 16	TC annuel Avr. 16 / Avr. 15
Agriculture, sylviculture et pêche (AZ)	49,7	5,1	55,6	4,9
Toutes industries (BE)	106,0	6,2	185,4	0,6
- dont Industrie manufacturière (C)	83,5	5,6	143,6	0,3
Construction (FZ)	45,4	-0,5	64,8	-0,3
Commerce ; réparation d'automobiles et de motocycles (G)	113,3	-0,5	160,5	1,6
Transports et entreposage (H)	31,2	-6,1	41,7	-2,1
Hébergement et restauration (I)	24,7	0,5	29,0	0,7
Information et communication (JZ)	16,5	19,1	30,6	9,1
Activités immobilières (LZ)	366,4	3,9	395,8	4,2
Soutien aux entreprises (MN)	53,0	4,2	73,7	7,6
Enseignement, Santé humaine, action sociale et autres services (PS)	40,2	1,7	46,2	3,8
Holdings	21,3	23,8	28,2	24,7
<b>Total</b>	<b>867,7</b>	<b>3,5</b>	<b>1 111,5</b>	<b>3,4</b>

# Matières premières (Tableau de bord mensuel du GFI - COE/REXECODE)



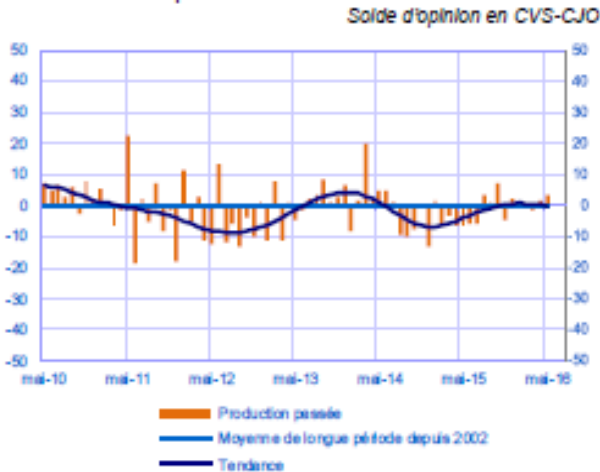
	mai 2016	09/06/2016 dernier point
<b>Matières premières industrielles €</b>		
Matières premières agricoles	124.1	124.5
Métaux communs	176.8	173.2

\* Les indications figurant en parenthèses correspondent aux poids des différentes matières premières dans l'indice général du cours des matières premières calculé par Coe-Rexecode

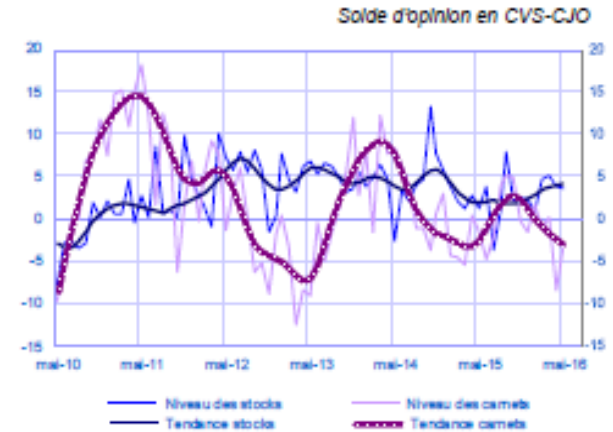
# Solde d'opinion sur l'évolution de la production dans l'industrie (Banque de France)

## Textiles, habillement, cuir et chaussure (3 % de la part de valeur ajoutée)

Évolution de la production



Stocks et carnets de commandes



## Evolution de la production (IFM – Source INSEE)

Evolution de la production en % par rapport à la même période de l'année précédente	Janv. 16 à Avril 16
Préparation de fibres textiles et filature	+4
Tissage	-5
Ennoblement	-4
Fabrication d'autres textiles	+3
Fabrication de fibres artificielles ou synthétiques	-15
Total textile	+1

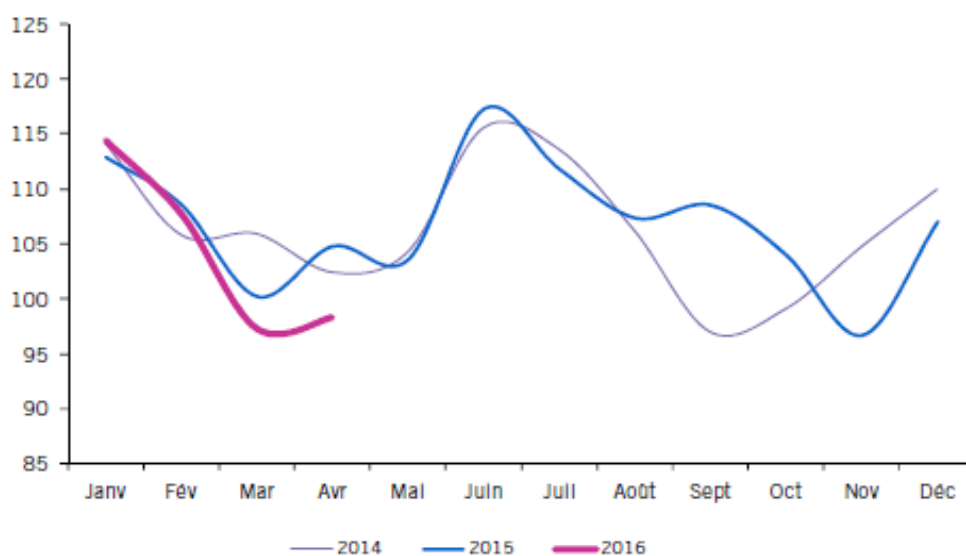
## Consommation textile-habillement en France (IFM)

### CONSOMMATION TEXTILE-HABILLEMENT

OBSERVATOIRE ÉCONOMIQUE

INDICE DE CHIFFRE D'AFFAIRES, CVS A PRIX CONSTANTS 1990 = 100

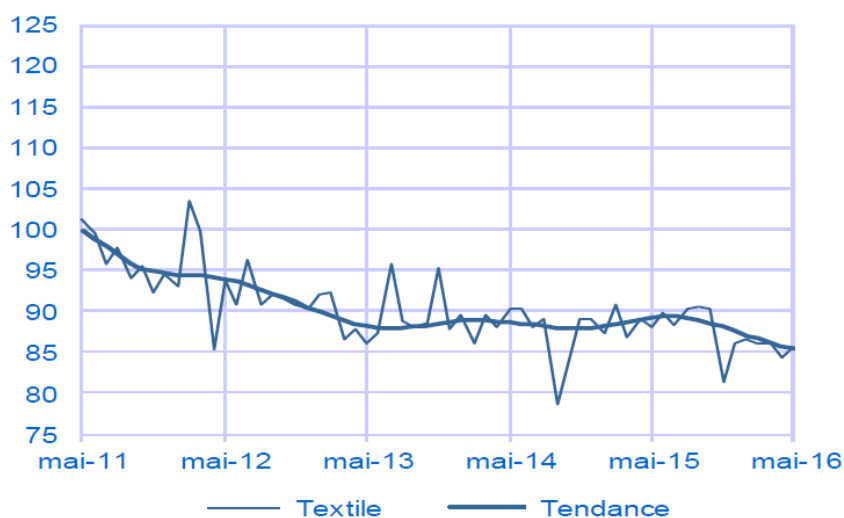
Dernière observation : AVRIL 2016



# Activité du commerce de détail (Banque de France)

## Textile (10 %)

Indice en volume CVS-CJO, base 100 en 2010



# Commerce extérieur de la France en janvier 2016 (IFM Douanes)

## EXPORTATIONS FRANÇAISES SUR LA PERIODE JANVIER - MARS EN MILLIERS D'EUROS

	TOTAL TEXTILES (1 à 5)*		DONT FIBRES & FILS (1)		TISSUS & TRICOTS (2)		TEXTILES DE MAISON (3)		AUTRES ARTICLES TEXTILES (4)	
		% de Variation 2015/2014		% de Variation 2015/2014		% de Variation 2015/2014		% de Variation 2015/2014		% de Variation 2015/2014
<b>TOTAL</b>	2 198 429	1%	201 379	1%	327 989	-4%	137 422	4%	445 505	2%
UE à 28	1 474 587	2%	103 020	-7%	163 213	-1%	97 435	9%	281 010	2%
Extra UE	723 842	1%	98 360	11%	164 776	-7%	39 987	-5%	164 495	1%
Italie	251 059	-1%	7 534	-29%	30 916	1%	10 594	-1%	39 010	3%
Allemagne	235 791	1%	15 073	-13%	22 460	-15%	18 640	3%	59 893	14%
Espagne	230 445	2%	6 839	-17%	21 850	26%	11 696	12%	30 803	-7%
Belgique	223 240	-5%	37 892	-8%	19 272	-19%	15 434	3%	32 934	-7%
Royaume-Uni	134 931	4%	3 956	-17%	12 870	-5%	15 388	18%	19 767	-7%
Tunisie	104 832	3%	5 533	-2%	67 464	-3%	2 196	40%	21 467	18%
Suisse	85 118	0%	1 402	-31%	4 927	-7%	12 967	-11%	14 420	3%
Chine	81 791	6%	59 344	21%	3 036	15%	669	-63%	7 207	-25%
États-Unis	72 892	0%	4 636	-6%	8 955	2%	6 517	-3%	23 940	2%
Pays-Bas	68 980	11%	3 176	-3%	5 445	-3%	5 157	53%	15 519	4%

**IMPORTATIONS FRANCAISES SUR LA PERIODE JANVIER - MARS**  
**EN MILLIERS D'EUROS**

	<b>TOTAL TEXTILES (1 à 5)*</b>		<i>DONT</i> <b>FIBRES &amp; FILS (1)</b>		<b>TISSUS &amp; TRICOTS (2)</b>		<b>TEXTILES DE MAISON (3)</b>		<b>AUTRES ARTICLES TEXTILES (4)</b>	
		% de Variation 2015/2014		% de Variation 2015/2014		% de Variation 2015/2014		% de Variation 2015/2014		% de Variation 2015/2014
<b>TOTAL</b>	3 938 554	-1%	273 685	0%	332 711	0%	408 489	1%	570 944	1%
UE à 28	1 336 669	-4%	184 340	-1%	204 235	-2%	140 710	-1%	321 219	1%
Extra UE	2 601 885	1%	89 345	1%	128 476	3%	267 779	2%	249 725	1%
Chine	975 621	-6%	9 389	10%	48 447	-2%	91 533	-8%	128 025	-2%
Italie	348 499	1%	40 949	3%	86 174	3%	9 093	17%	60 153	4%
Bangladesh	313 753	13%	67	63%	61	40%	13 685	20%	2 341	5%
Turquie	248 562	3%	13 215	8%	14 107	8%	36 426	9%	15 420	0%
Inde	195 644	-9%	9 400	23%	5 893	-14%	33 217	4%	16 035	5%
Allemagne	189 508	-7%	43 292	-2%	18 936	-19%	10 277	-13%	66 411	0%
Tunisie	138 781	3%	155	-54%	4 074	124%	14 512	-3%	25 681	17%
Portugal	134 430	2%	5 900	12%	11 202	27%	22 393	-9%	16 887	6%
Belgique	134 007	-7%	23 015	-5%	29 746	-2%	31 111	-15%	28 035	-2%
Pakistan	102 432	17%	3 549	21%	14 235	17%	52 589	12%	1 463	-13%