

TABLEAU DE BORD DU TEXTILE

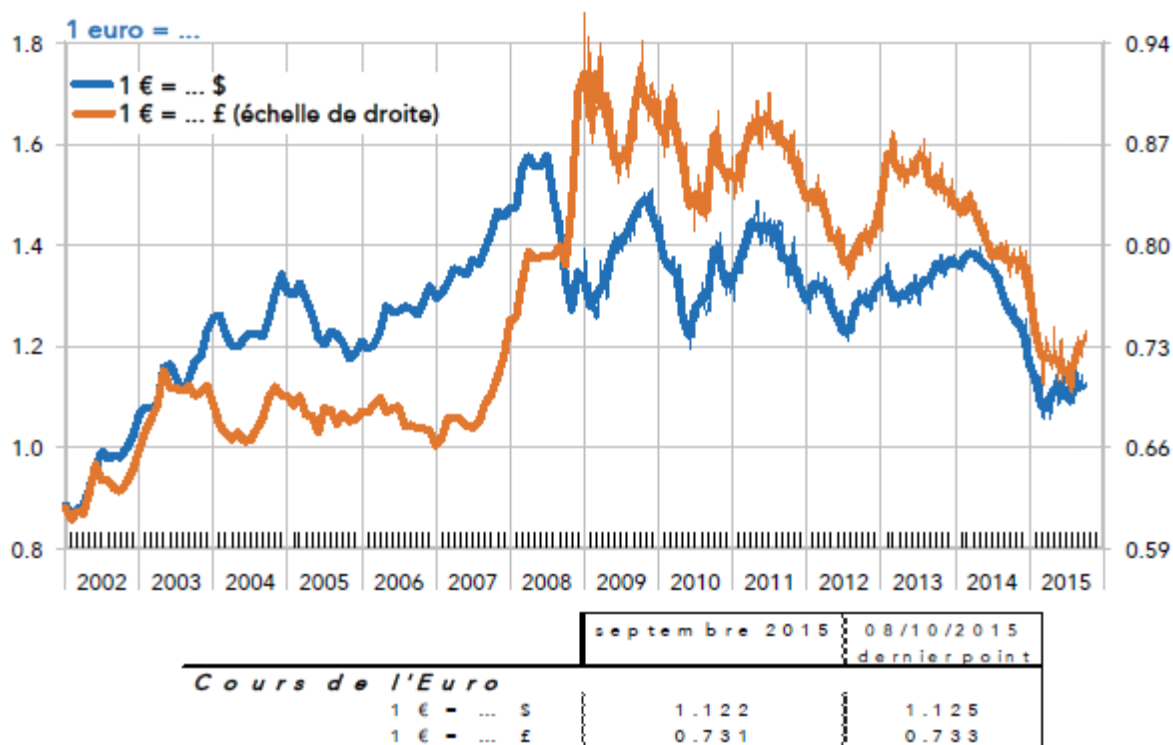
N° 10 – Octobre 2015

Joëlle Da Fonseca-Ruellan

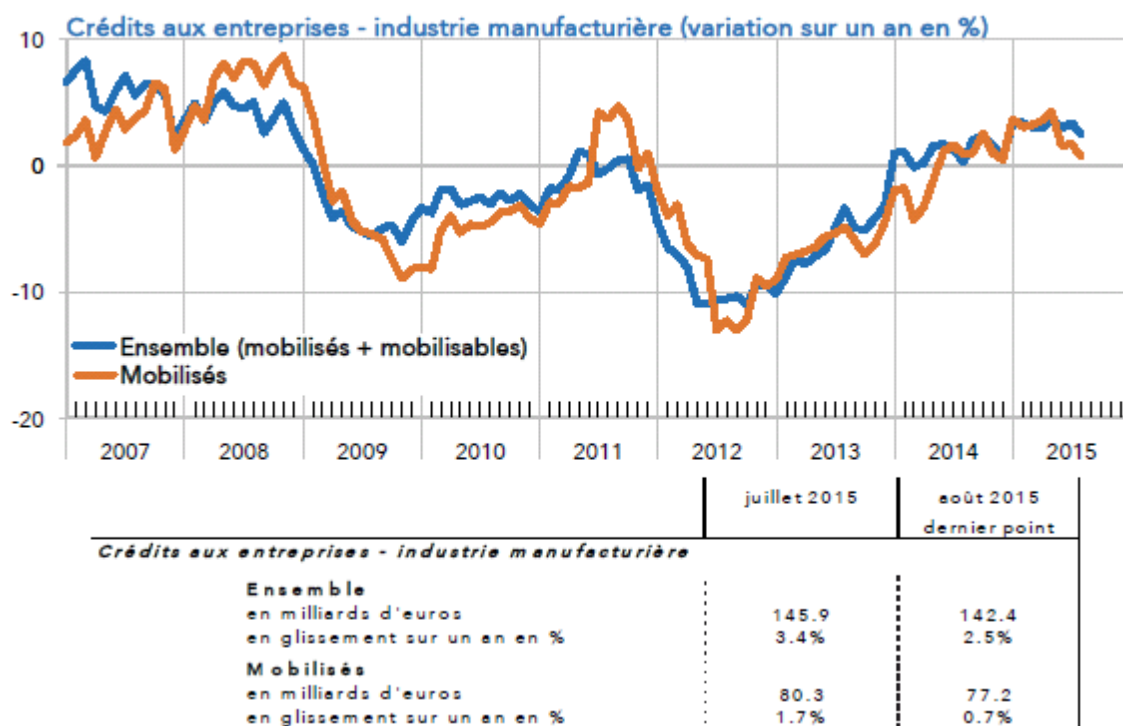
SOMMAIRE

- Page 2** **Taux de change**
Crédits à l'industrie et aux sociétés non financières
- Page 3/4** **Matières premières**
Evolution de la production dans l'industrie
- Page 4** **Evolution de la production textile**
Activité du commerce de détail
- Page 5** **Consommation textile et habillement**
en France
- Page 6** **Commerce extérieur de la France**

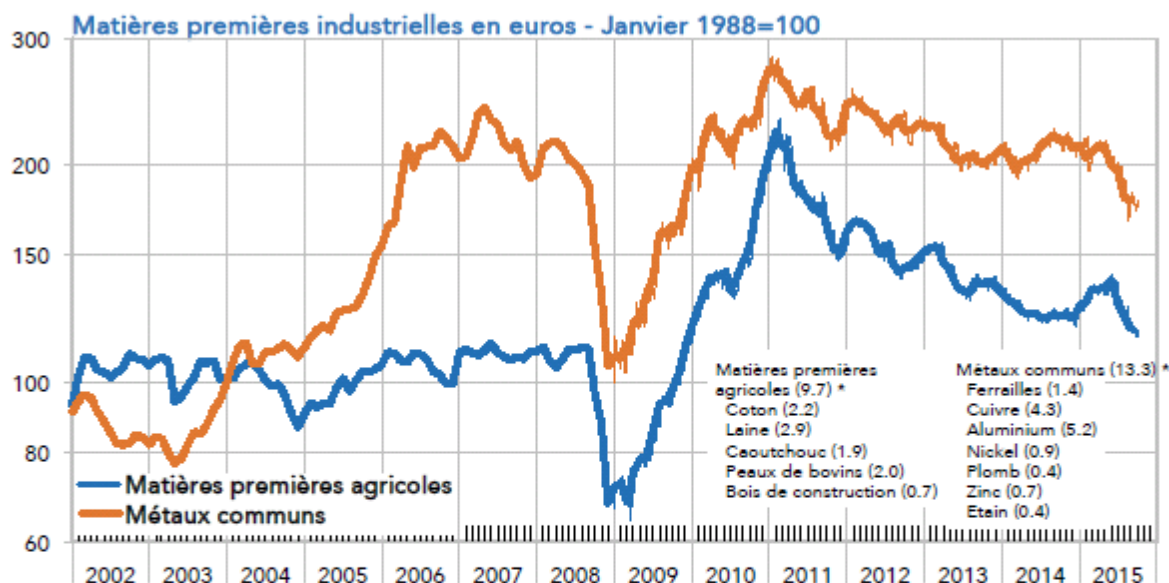
- Taux de change (Tableau de bord mensuel du GFI -COE REXECODE)



- Crédits à l'industrie et aux sociétés non financières (Tableau de bord mensuel du GFI -COE REXECODE)



- **Matières premières (Tableau de bord mensuel du GFI -COE REXECODE)**



	septembre 2015	08/10/2015 dernier point
Matières premières industrielles €		
Matières premières agricoles	118.5	117.6
Métaux communs	178.8	176.0

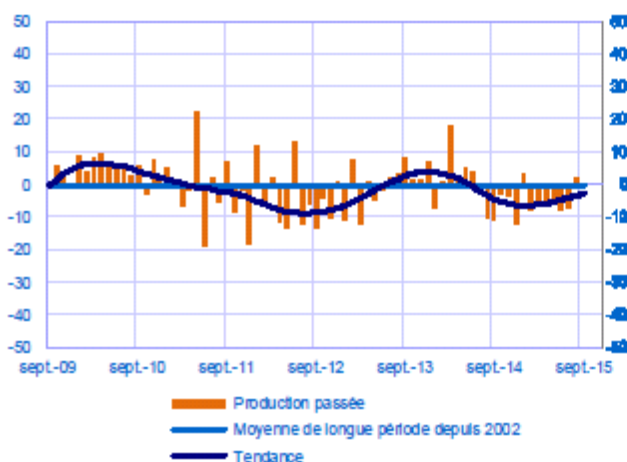
* Les indications figurant en parenthèses correspondent aux poids des différentes matières premières dans l'indice général du cours des matières premières calculé par Coe-Rexecode

- **Solde d'opinion sur l'évolution de la production dans l'industrie (Banque de France)**

Textiles, habillement, cuir et chaussure (3 % de la part de valeur ajoutée)

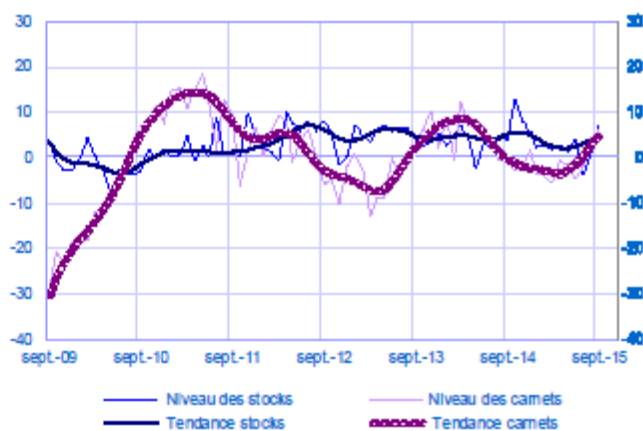
Évolution de la production

Solde d'opinion en CVS-CJO



Stocks et carnets de commandes

Solde d'opinion en CVS-CJO



- **Evolution de la production (IFM)**

Janv. 2015 à
Août 2015

Préparation de fibres textiles et filature	+6
Tissage	0
Ennoblement	-10
Fabrication d'autres textiles	+3
Fabrication de fibres artificielles ou synthétiques	-9
Total textile	+1

Évolutions en % par rapport à la même période de l'année précédente

Source : INSEE

- **Activité du commerce de détail (Banque de France)**

EQUIPEMENT DE LA PERSONNE

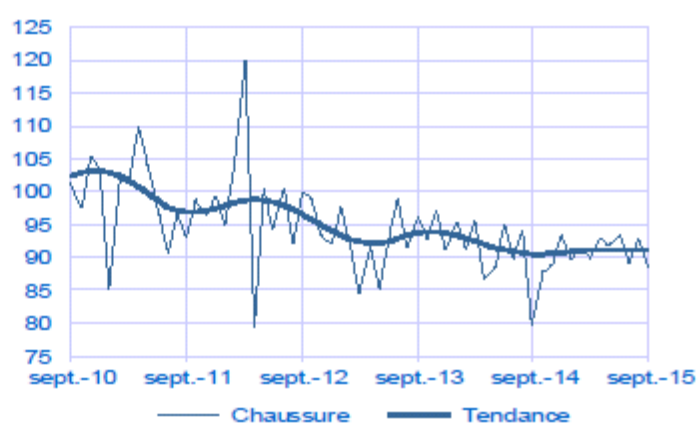
Textile (10 %)

Indice en volume CVS-CJO, base 100 en 2010



Chaussure (2 %)

Indice en volume CVS-CJO, base 100 en 2010

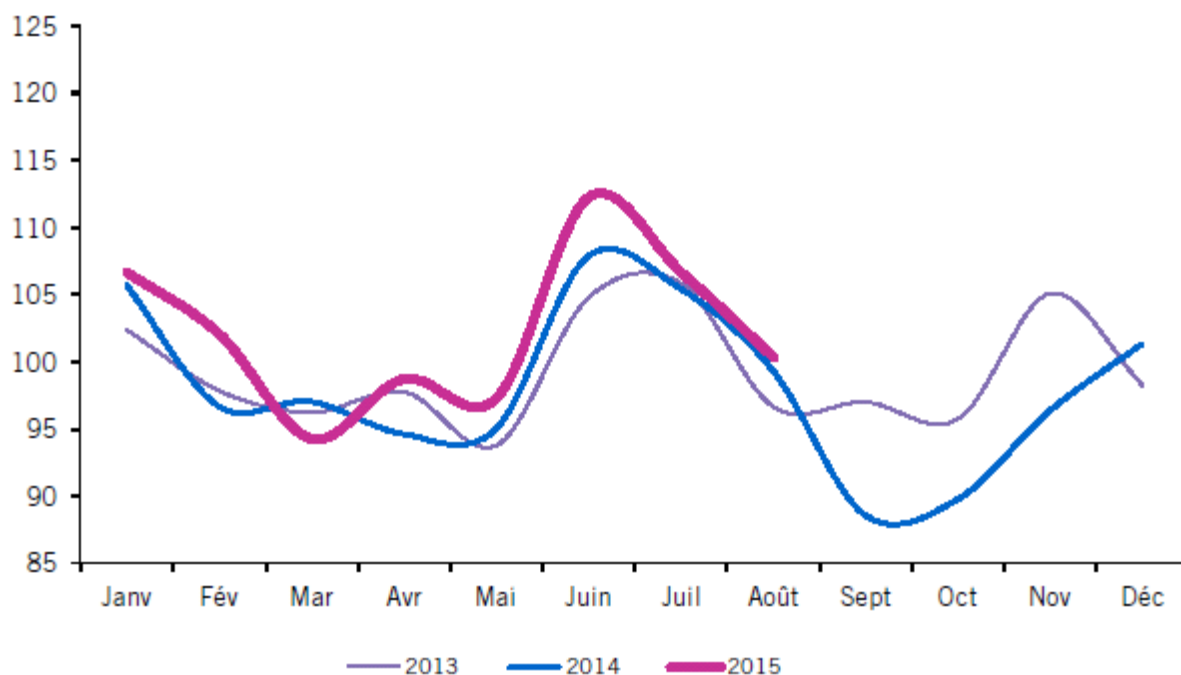


- **Consommation textile-habillement en France (IFM)**

CONSUMMATION TEXTILE-HABILLEMENT

INDICE DE CHIFFRE D'AFFAIRES, CVS A PRIX CONSTANTS 1990 = 100

Dernière observation : AOÛT 2015



CUMUL EN VALEUR JANVIER-AOÛT 2015 / JANVIER-AOÛT 2014

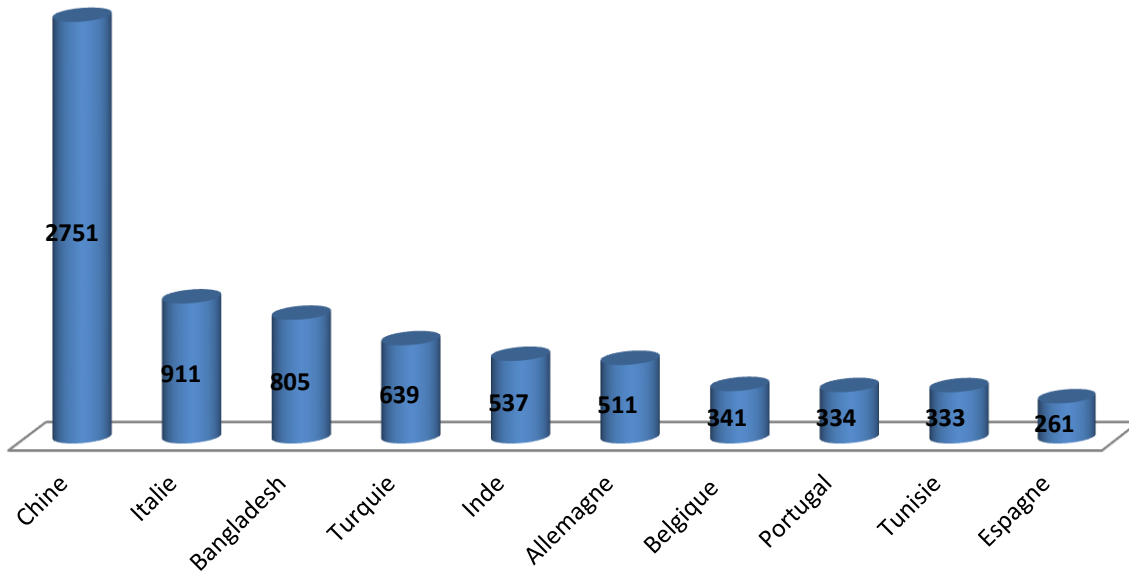
Variation du chiffre d'affaires (En %, à surf. comparable)	Indépendants multimarkes	Chaînes spécialisées	Chaînes gde diff.	Grands magasins	Magasins populaires	V.A.D. (*)	Hypers - Supers	TOTAL
Prêt-à-porter Homme	-3,5	-2,6	+5,5	+6,3	...	-0,3	-3,5	-0,1
Petites pièces Homme	+0,7	+0,3	-1,6	+4,0	+1,4	-1,2	+3,9	+0,6
Sous-vêtements & Chaussants Homme	-1,4	+3,8	-4,0	+2,6	*	-1,3	-2,9	-1,2
Prêt-à-porter Femme	+0,2	-2,7	-4,6	+5,7	+0,8	+5,3	-7,5	-0,7
Petites pièces Femme	-2,0	-3,0	-1,5	+4,4	*	+5,0	+6,1	-0,8
Lingerie & Chaussants Femme	-0,8	+3,6	+0,6	-6,3	-3,6	+5,3	-4,5	+0,5
Habillement Enfant	-3,6	-4,0	+1,8	-1,8	+0,5	+0,3	-5,3	-1,3
TOTAL ARTICLES HABILLEMENT	-1,3	-1,8	+0,1	+4,7	-0,4	+3,2	-3,4	-0,4
Linge de maison	-10,0	+3,0	...	-9,7	+8,8	+2,9	-4,0	-0,4
Tissu au mètre	-3,5	+0,8	...	ND	...	+3,5	...	+2,0
Mercerie-Laine	+3,2	+2,6	...	ND	-8,4	ND	...	+1,7
TOTAL TEXTILE	-8,5	+2,9	...	-9,3	+5,0	+2,8	-4,0	-0,0
TOTAL TEXTILE-HABILLEMENT	-1,4	-1,6	+0,1	+4,1	-0,1	+3,2	-3,5	-0,4
CUMUL A PRIX CONSTANTS	+1,4	+0,9	+2,7	+7,2	+1,3	+4,6	-2,2	+1,9

* VAD : vente à distance (FEVAD).

ND : Non disponible.

- Commerce extérieur de la France à Août 2015 (IFM / Douanes)

Top 10 des fournisseurs textiles de la France à Août 2015 - En millions d'€



Top 10 des clients textiles de la France à Août 2015 - En millions d'€

