

Tableau de bord mensuel du Textile



09 – Octobre 2016

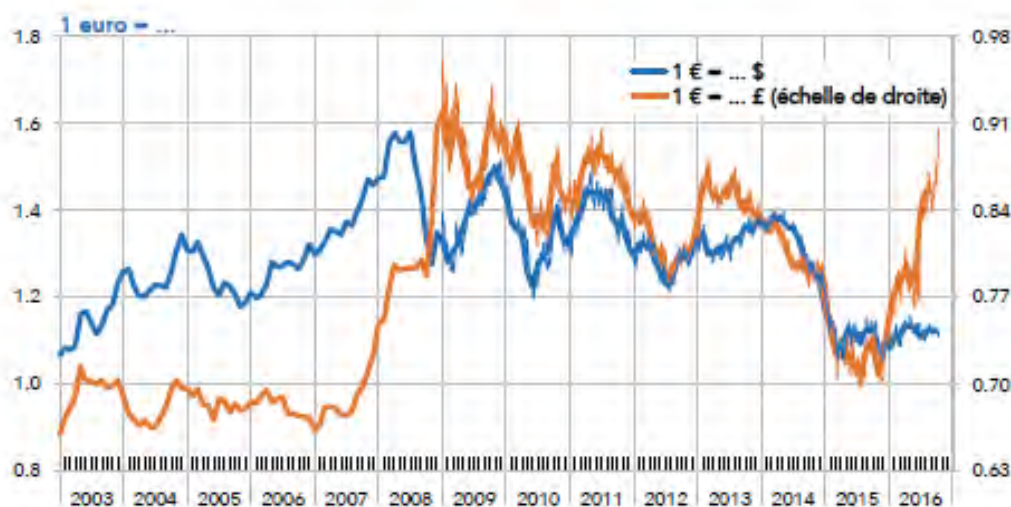
Joëlle Da Fonseca-Ruellan



SOMMAIRE

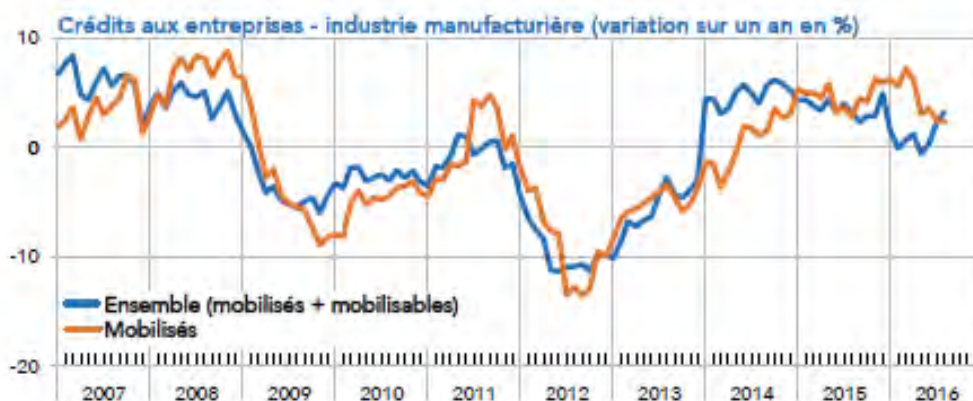
Page 2	Taux de change Crédits à l'industrie et aux sociétés non financières
Page 3	Matières premières Activité du commerce de détail
Page 4	Evolution de la production textile
Page 5	Consommation de textiles et d'habillement
Page 6	Commerce extérieur de la France
Page 7	Les chiffres clés de l'industrie

Taux de change (Tableau de bord mensuel du GFI -COE REXECODE)



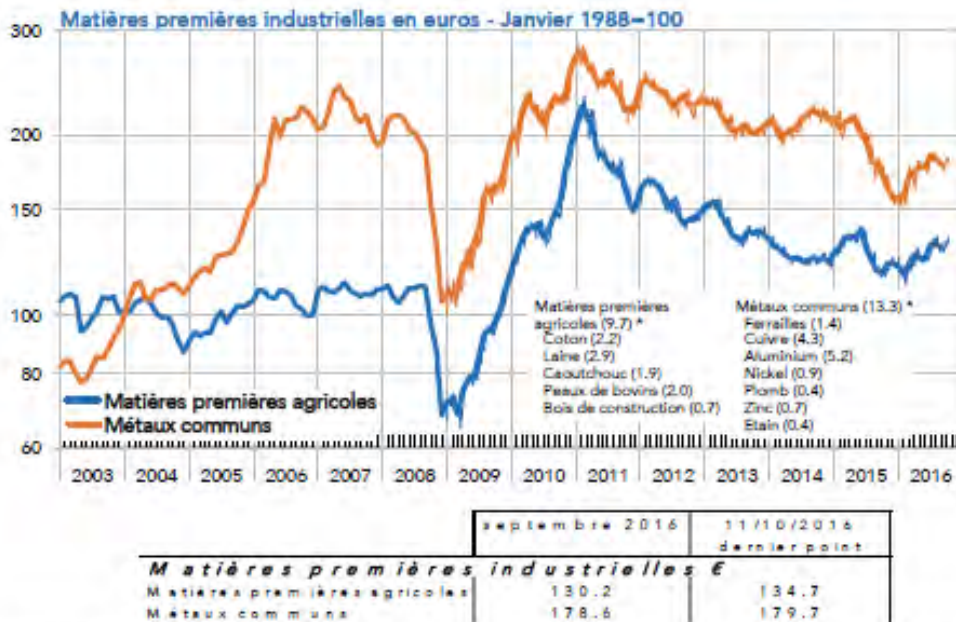
	septembre 2016	11/10/2016 dernier point
<i>Cours de l'Euro</i>		
1 € = ... \$	1.121	1.108
1 € = ... £	0.853	0.904

Crédits à l'industrie et aux sociétés non financières (Tableau de bord mensuel GFI-COE/REXECODE)



	juillet 2016	août 2016 dernier point
<i>Crédits aux entreprises - industrie manufacturière</i>		
Ensemble		
en milliards d'euros	155.5	153.4
en glissement sur un an en %	-2.2%	-3.2%
Mobilisés		
en milliards d'euros	84.5	81.3
en glissement sur un an en %	2.5%	2.3%

Matières premières (Tableau de bord mensuel du GFI - COE/REXECODE)

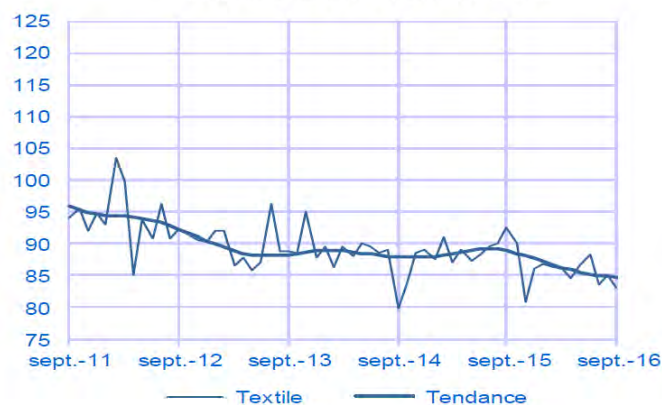


* Les indications figurant en parenthèses correspondent aux poids des différentes matières premières dans l'indice général du cours des matières premières calculé par Coe-Rexecode

Activité du commerce de détail (Banque de France)

Textile (10 %)

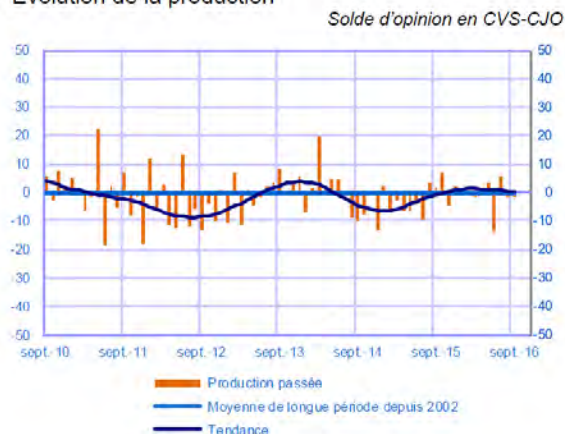
Indice en volume CVS-CJO, base 100 en 2010



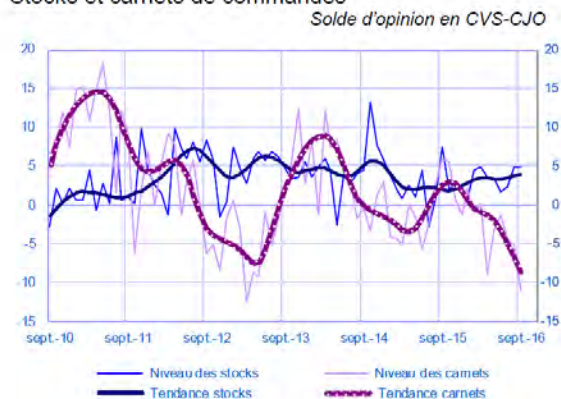
Solde d'opinion sur l'évolution de la production dans l'industrie (Banque de France)

Textiles, habillement, cuir et chaussure (3 % de la part de valeur ajoutée)

Évolution de la production



Stocks et carnets de commandes



Evolution de la production (IFM – Source INSEE)

CONJONCTURE TEXTILE FRANCE : PRODUCTION

Janv. 2016 à
Juillet 2016

Préparation de fibres textiles et filature	+8
Tissage	-4
Ennoblissement	-4
Fabrication d'autres textiles	-4
Fabrication de fibres artificielles ou synthétiques	-8
Total textile	-3,6

Évolutions en % par rapport à la même période de l'année précédente

Source : INSEE

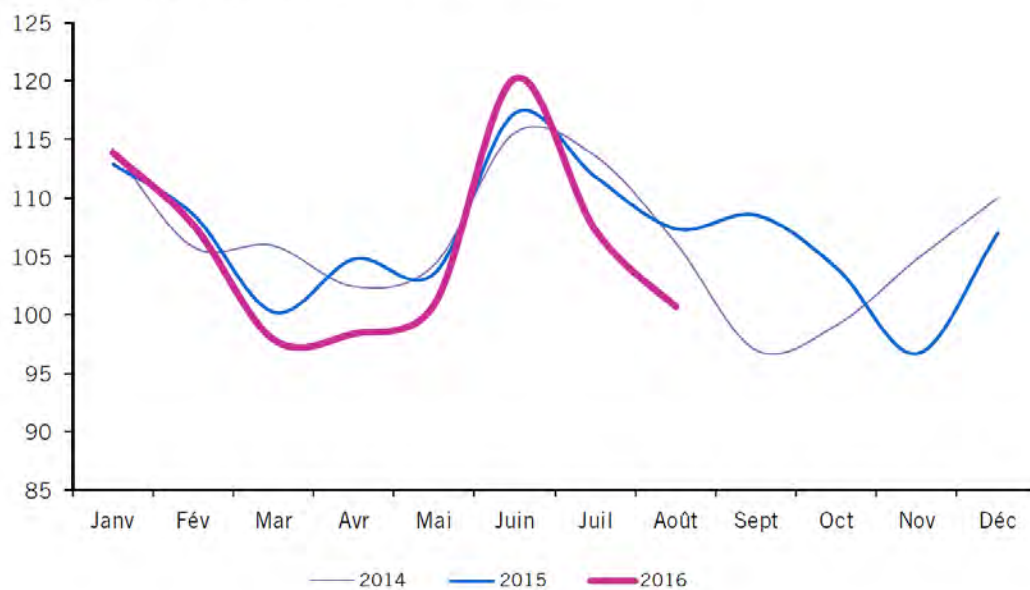
Consommation textile-habillement en France (IFM)

DISTRIBILAN
OBSERVATOIRE ÉCONOMIQUE

CONSOMMATION TEXTILE-HABILLEMENT

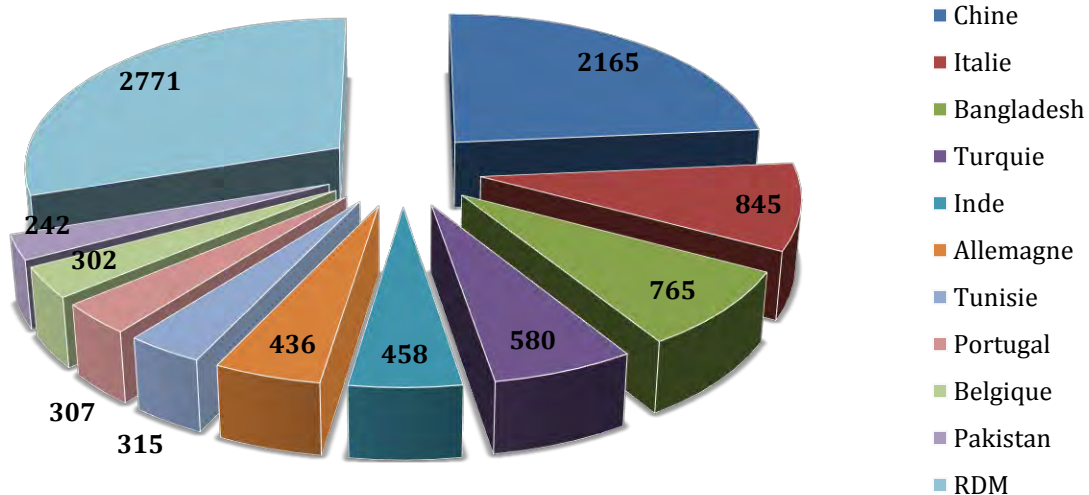
INDICE DE CHIFFRE D'AFFAIRES, CVS A PRIX CONSTANTS 1990 = 100

Dernière observation : AOÛT 2016

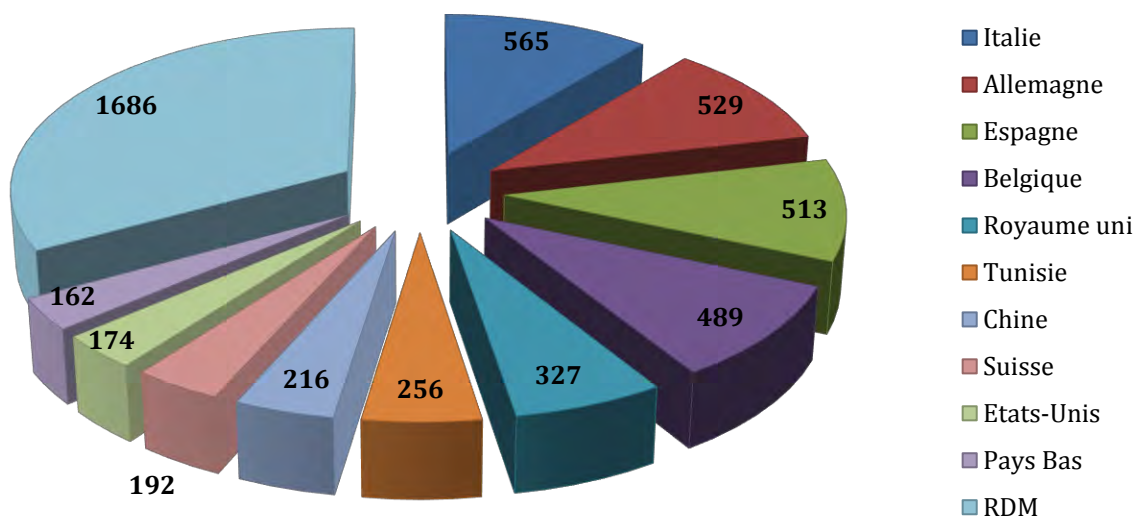


Commerce extérieur de la France à juillet 2016 (IFM Douanes)

**PRINCIPAUX FOURNISSEURS TEXTILES DE LA FRANCE
A JUILLET 2016 EN MILLIONS D'€**



**PRINCIPAUX CLIENTS TEXTILES DE LA FRANCE
A JUILLET 2016 EN MILLIONS D'€**



L'industrie en chiffres

Valeur ajoutée		274 Mrds € (industrie manufacturière : 219 Mrds €)
Poids dans le PIB marchand		12.6% (industrie manufacturière : 10%)
Production industrielle <small>(indice - 100 en 2010)</small>		101
Emplois	Directs	3 115 000
	Indirects	4 500 000
Nombre d'entreprises industrielles		260 000 (dont 90% de PME et TPE)
Exportations		445 Mrds €
Importations		501 Mrds €
Dépenses de R&D		25 Mrds €
Total de l'investissement industriel		80 Mrds €
Gains de productivité horaire		+ 3.1%/an (2000 - 2015)
Coût du travail industriel		38.2 €/h
Taux d'utilisation des capacités de production		82.7%
Parts de marché françaises à l'export vers l'UE		12%
Nombre de brevets déposés <small>(Source : INPI)</small>		16 886 dont 12 773 déposés par des entreprises françaises