



Le tableau de bord du textile

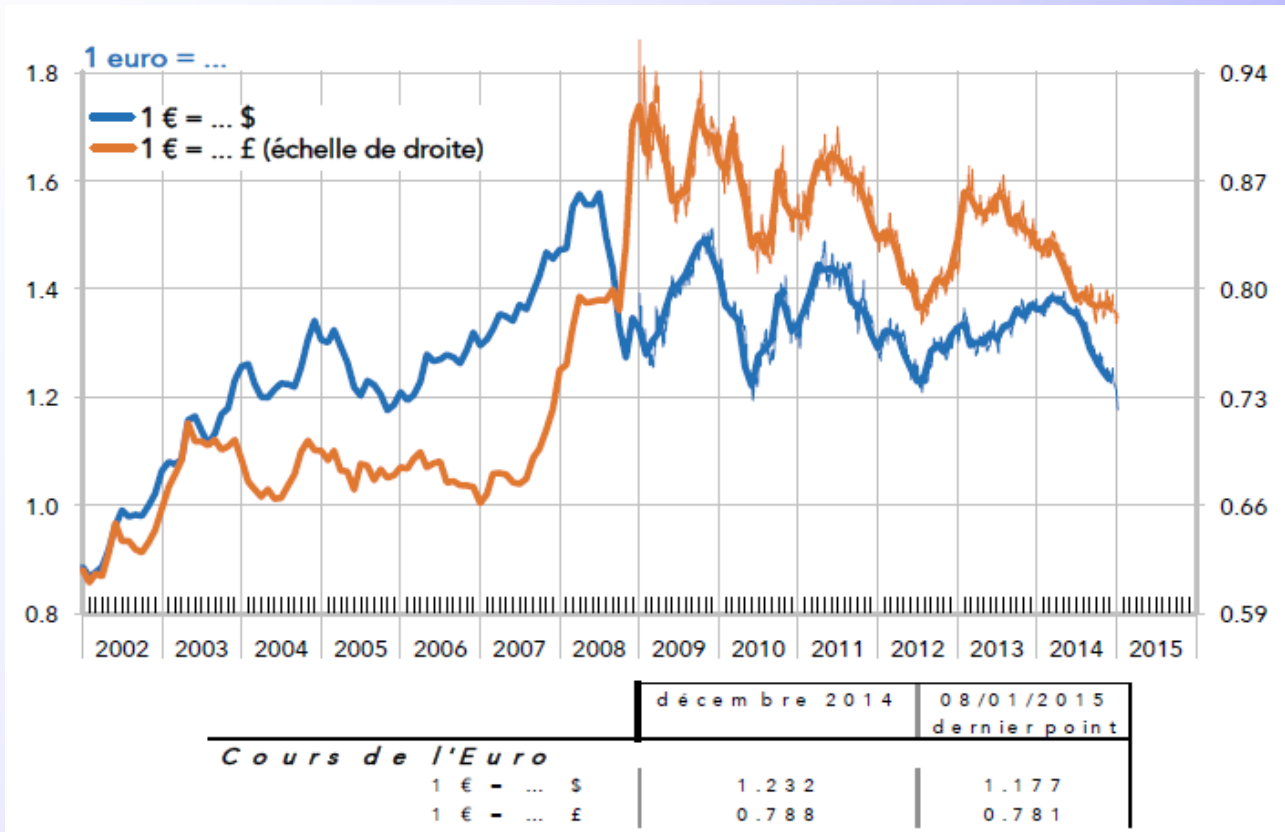
N°01—janvier 2015

Joëlle Da Fonseca-Ruellan

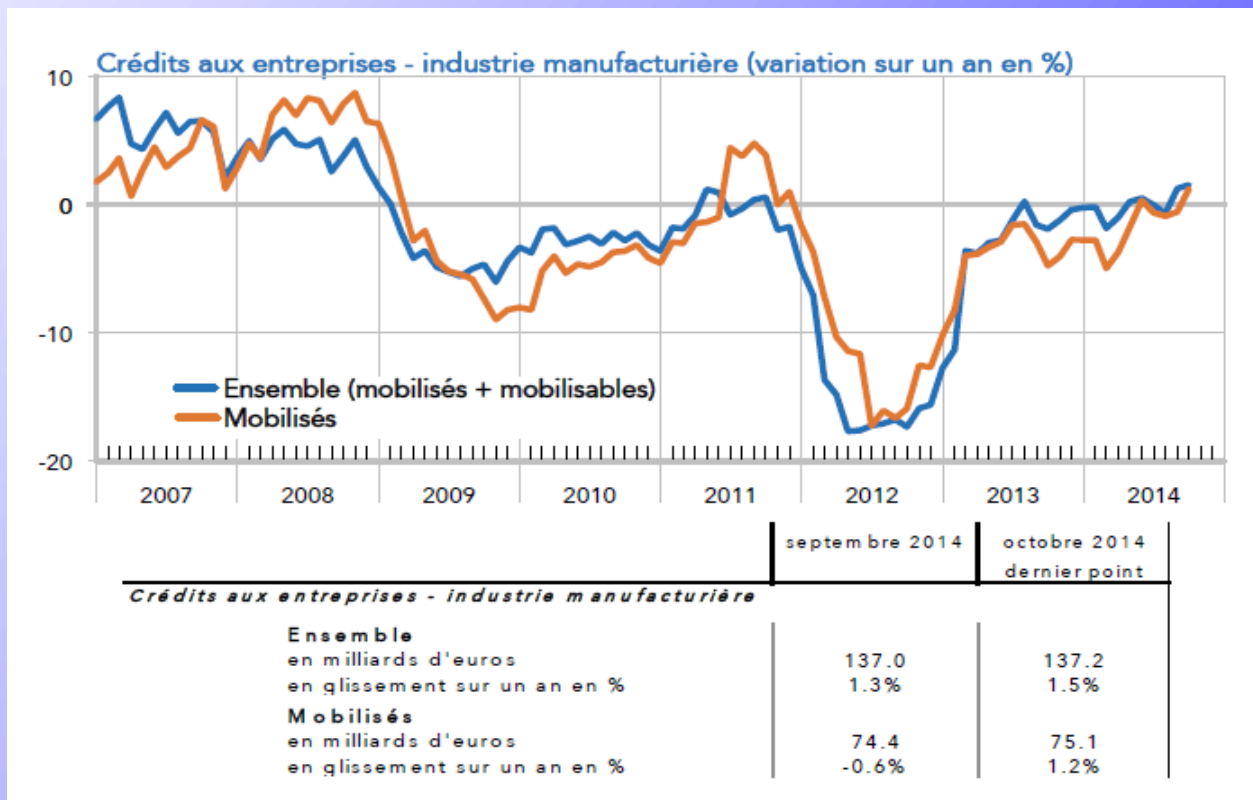
Sommaire

Page 2	1 - Taux de change 2 - Crédits à l'industrie et aux sociétés non financières
Page 3	3 - Matières premières 4 - Solde d'opinion sur l'évolution de la production dans l'industrie
Page 4	5 - Consommation textile et habillement en France 6 - Evolution de la consommation par circuit de distribution
Page 5	7 - Evolution des créations, défaillances, et cessations (Ellisphère) 8 - Evaluation du risque pays par la COFACE
Page 6	9 - Commerce extérieur de la France

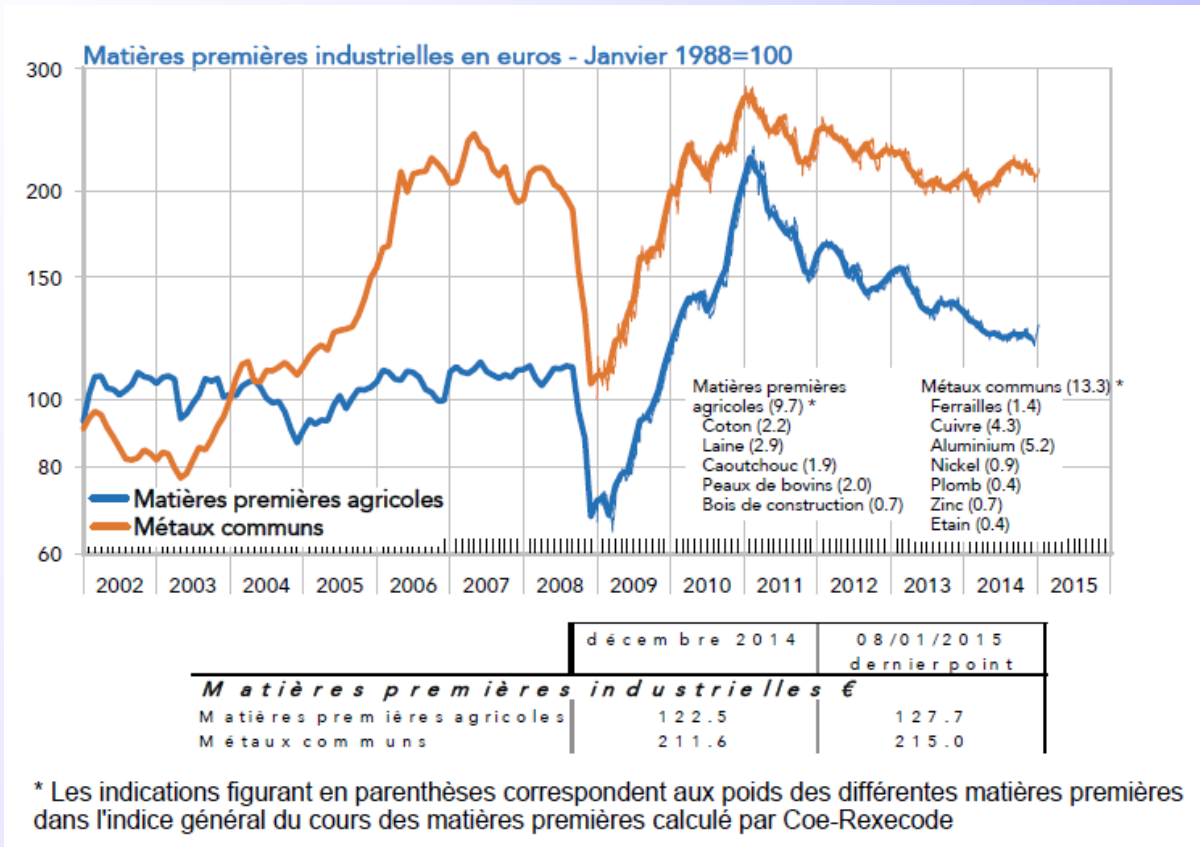
1- Taux de change (Tableau de bord mensuel du GFI-COE REXECODE)



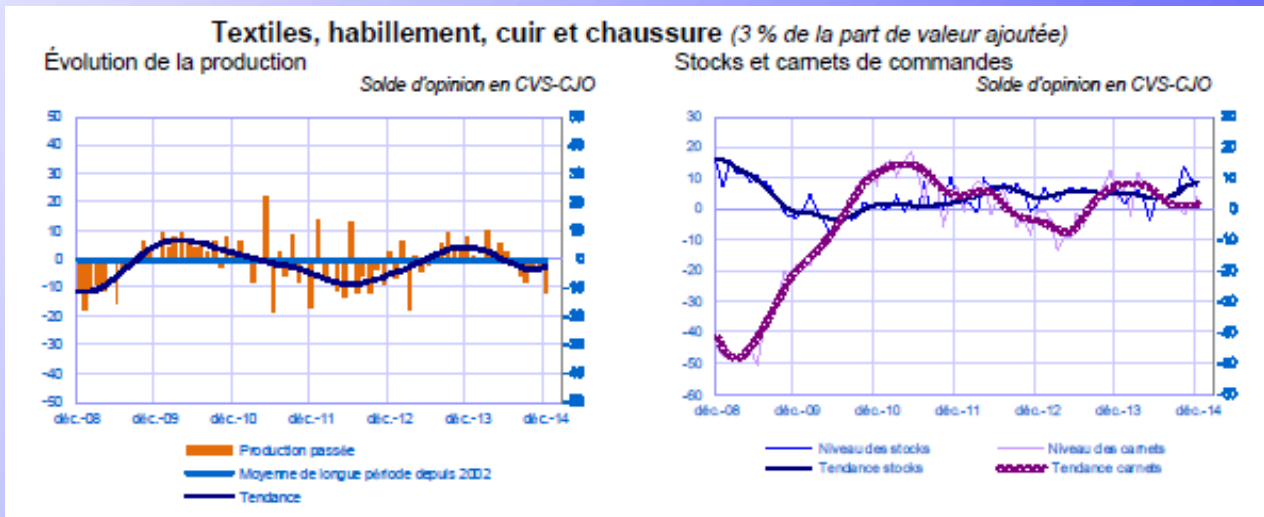
2- Crédits à l'industrie et aux sociétés non financières (tableau de bord mensuel du GFI-COE REXECODE)



3- Matières premières (Tableau de bord mensuel du GFI-COE REXECODE)



4- Solde d'opinion sur l'évolution de la production dans l'industrie à décembre 2014 (Banque de France)

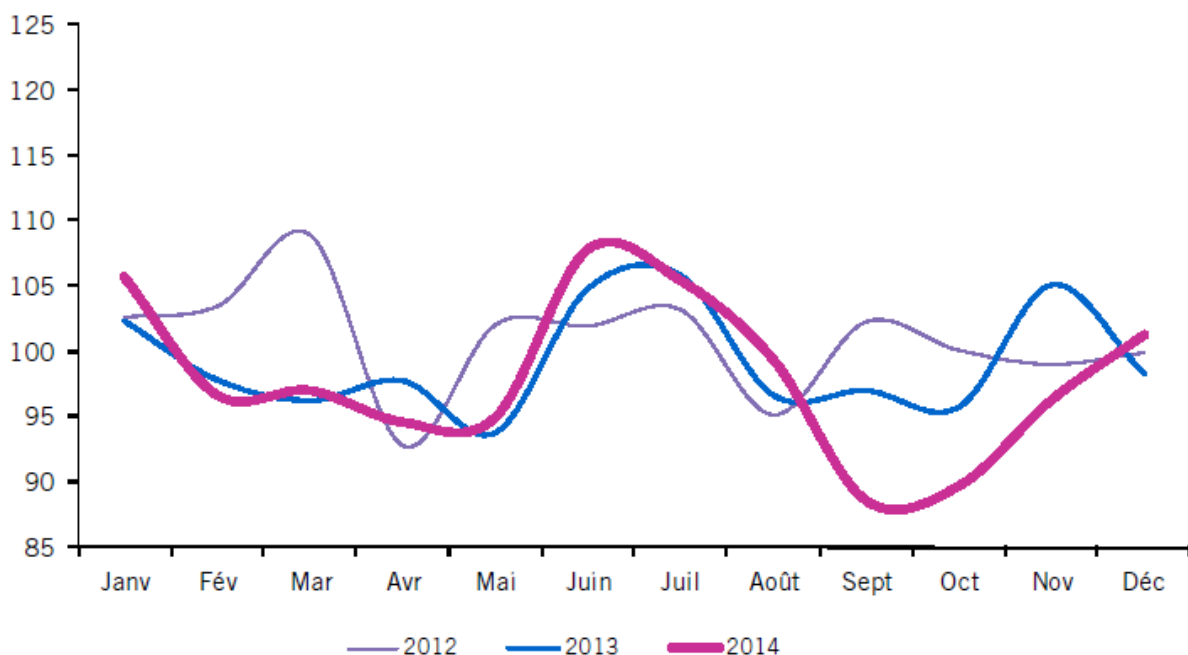


5- Consommation de textile-habillement en France (IFM)

CONSUMMATION TEXTILE-HABILLEMENT

INDICE DE CHIFFRE D'AFFAIRES, CVS A PRIX CONSTANTS 1990 = 100

Dernière observation : DÉCEMBRE 2014



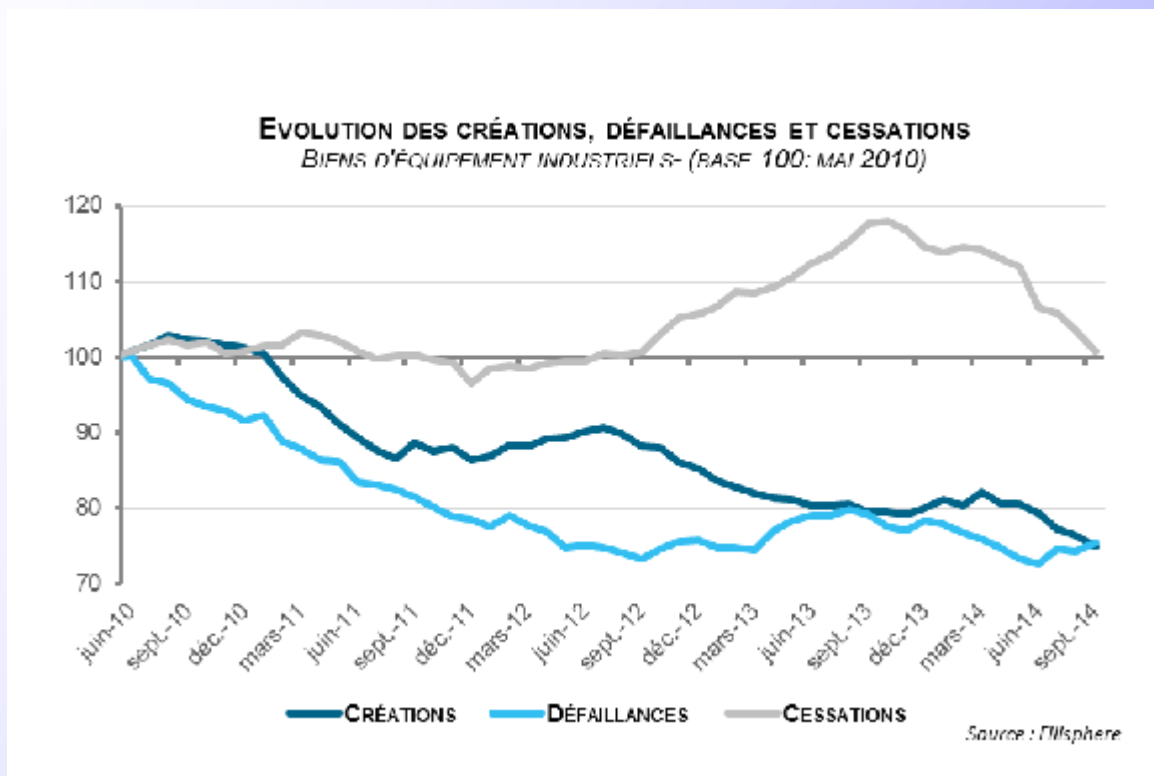
6- Evolution de la consommation par circuit de distribution (IFM)

CUMUL EN VALEUR JANVIER-DÉCEMBRE 2014 / JANVIER-DÉCEMBRE 2013

Variation du chiffre d'affaires (En %, à surf. comparable)	Indépendants multimarques	Chaînes spécialisées	Chaînes gde diff.	Grands magasins	Magasins populaires	V.A.D. (*)	Hypers - Supers	TOTAL
Prêt-à-porter Homme	-5,5	-1,1	+1,1	-1,2	...	-3,1	-5,9	-2,3
Petites pièces Homme	-6,1	-3,2	+4,2	-1,7	-3,5	-3,2	-6,7	-3,0
Sous-vêtements & Chaussants Homme	-3,7	-7,6	+0,9	-3,1	"	-2,9	-4,6	-3,4
Prêt-à-porter Femme	-0,5	+1,3	-8,1	+3,1	+1,9	+0,4	-8,0	-0,5
Petites pièces Femme	-3,4	+0,6	+3,1	+3,2	"	+0,6	-2,4	+0,5
Lingerie & Chaussants Femme	-1,9	+1,5	-4,1	-4,7	-2,3	+0,9	-2,4	-1,3
Habillement Enfant	-3,9	-2,5	+0,7	-3,6	-2,4	+2,3	-2,1	-0,8
TOTAL ARTICLES HABILLEMENT	-3,3	-0,4	-0,9	+0,2	-1,0	+0,3	-3,7	-1,2
Linge de maison	-3,7	+0,8	...	-7,4	-3,3	+1,1	+12,0	+3,4
Tissu au mètre	-3,7	+5,4	...	ND	...	+0,4	...	+2,2
Mercerie-Laine	-1,6	-2,4	...	ND	-6,2	ND	...	-1,1
TOTAL TEXTILE	-3,4	+0,7	...	-3,8	-3,7	+1,0	+12,0	+2,7
TOTAL TEXTILE-HABILLEMENT	-3,3	-0,4	-0,9	+0,0	-1,2	+0,3	-0,6	-0,8
CUMUL A PRIX CONSTANTS	-2,6	+0,7	+0,1	+0,9	-0,3	+0,9	-0,6	-0,0

* VAD : vente à distance (FEVAD). Le mode de calcul des résultats de la VAD a été changé pour mieux tenir compte des évolutions des différents profils d'acteurs.
ND : Non disponible.

7- Evolution des créations, défaillances, et cessations (Ellisphère)



8- Evaluation de risque Pays par la COFACE - Janvier 2015

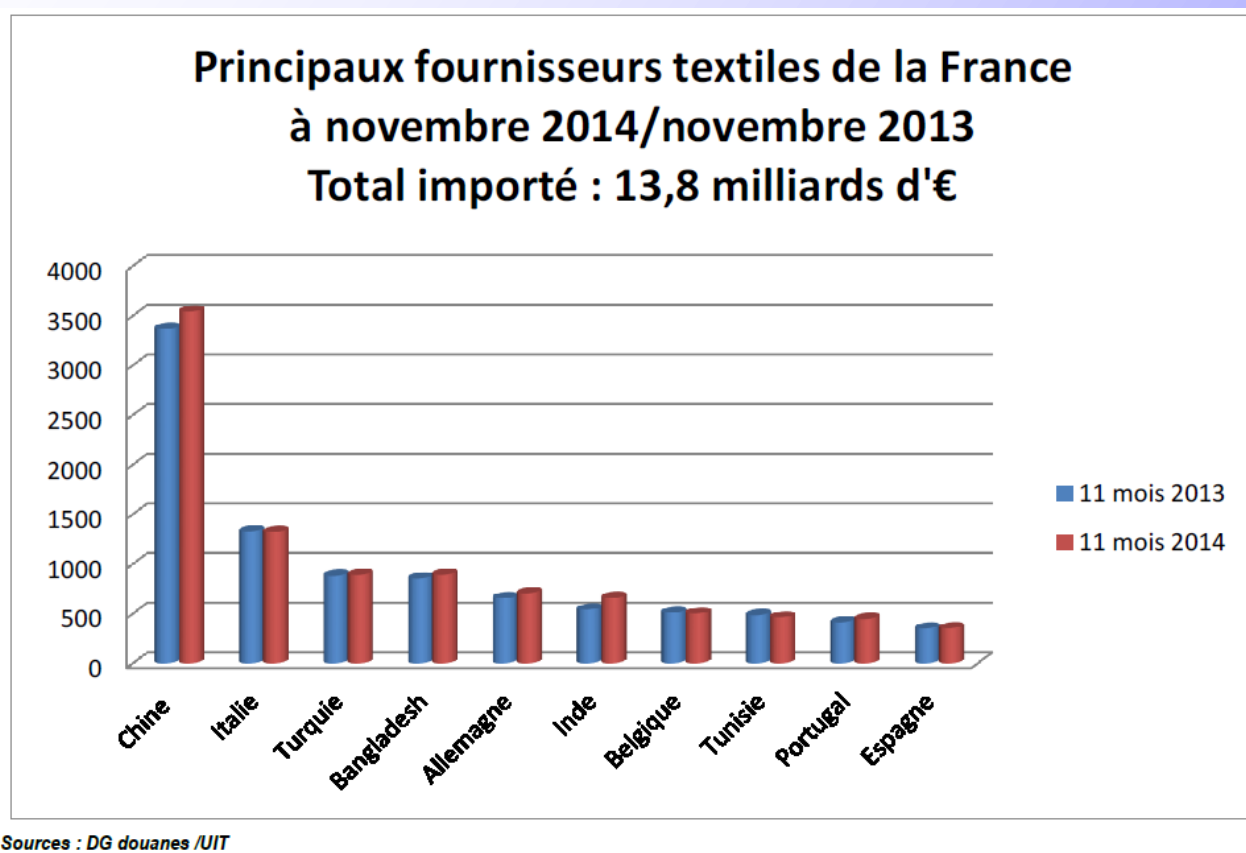
L'évaluation risque pays Coface mesure le niveau moyen de risque d'impayés présenté par les entreprises d'un pays dans le cadre de leurs transactions commerciales à court terme. Elle ne concerne pas la dette souveraine. Pour la déterminer, Coface combine les perspectives économiques, politiques et financières du pays, l'expérience de paiement de Coface et l'environnement des affaires du pays.

Les évaluations risque pays et environnement des affaires se situent sur une échelle de 7 niveaux : A1, A2, A3, A4, B, C, D et peuvent être assorties de surveillances.

MODIFICATIONS DES EVALUATIONS RISQUE PAYS		
RECLASSEMENTS		
PAYS	EVALUATIONS PRECEDENTES	NOUVELLES EVALUATIONS JANVIER 2015
REPUBLIQUE TCHEQUE	A4	A4↗
PORTUGAL	B	B↗
SRI LANKA	C↗	B
VIETNAM	C	C↗
DECLASSEMENT		
PAYS	EVALUATION PRECEDENTE	NOUVELLE EVALUATION JANVIER 2015
CHINE	A3	A3↘

9- Commerce extérieur de la France à novembre 2014 (UIT/IFM)

◆ Les importations en 1000 €



◆ Les exportations en 1000 €

