

# Tableau de bord mensuel du Textile



07/08 – Septembre 16

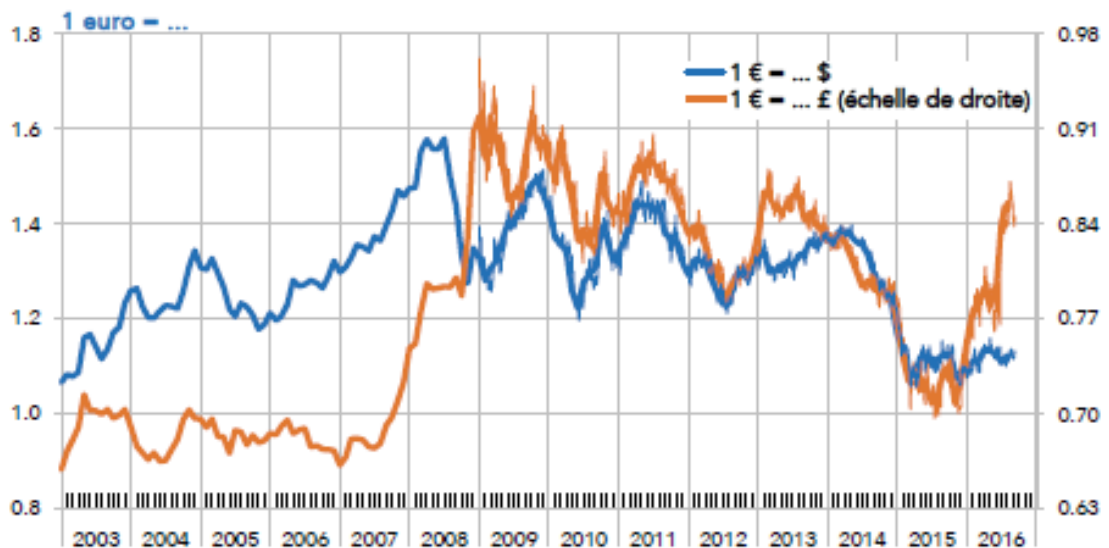
Joëlle Da Fonseca-Ruellan



## SOMMAIRE

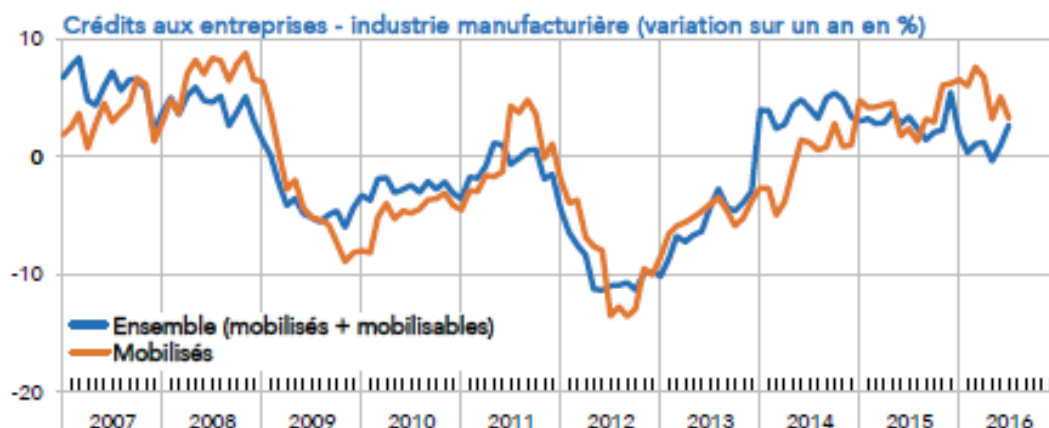
Page 2	Taux de change Crédits à l'industrie et aux sociétés non financières
Page 3	Matières premières
Page 4	Evolution de la production dans l'industrie Activité du commerce de détail
Page 5	Consommation textile et habillement en France Commerce extérieur de la France - Exportations
Page 6	Commerce extérieur de la France - Importations Bilan du dernier baromètre textile

## Taux de change (Tableau de bord mensuel du GFI -COE REXECODE)



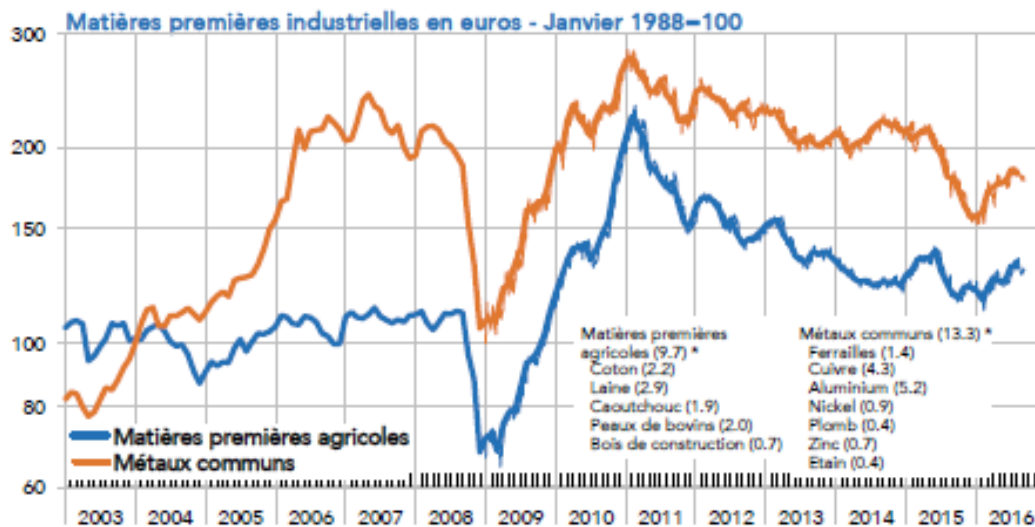
	août 2016	08/09/2016 dernier point
<i>Cours de l'Euro</i>		
1 € = ... \$	1.121	1.130
1 € = ... £	0.855	0.845

## Crédits à l'industrie et aux sociétés non financières (Tableau de bord mensuel GFI-COE/REXECODE)



	juin 2016	juillet 2016 dernier point
<i>Crédits aux entreprises - industrie manufacturière</i>		
<b>Ensemble</b>		
en milliards d'euros	149.7	153.9
en glissement sur un an en %	0.9%	2.6%
<b>Mobilisés</b>		
en milliards d'euros	84.7	83.6
en glissement sur un an en %	5.0%	3.2%

## Matières premières (Tableau de bord mensuel du GFI - COE/REXECODE)



	août 2016	08/09/2016 dernier point
<b>Matières premières industrielles €</b>		
Matières premières agricoles	130.7	129.3
Métaux communs	181.7	177.5

\* Les indications figurant en parenthèses correspondent aux poids des différentes matières premières dans l'indice général du cours des matières premières calculé par Coe-Rexecode

## Coûts salariaux dans l'industrie manufacturière (Tableau de bord mensuel du GFI - COE/REXECODE)

### Niveau de coût de l'heure de travail, en euros Industrie manufacturière

Nace Rev.2 (Rev.1 avant 2008) - entreprises de 10 employés et plus

	Enquête 2000	Enquête 2004	Enquête 2008	Enquête 2012	2016 Q1
Zone euro *	21.93	24.41	27.02	30.67	32.94
Allemagne	28.48	30.80	33.37	36.13	40.61
France	24.01	29.26	33.16	36.10	38.16
Italie	18.28	22.23	24.02	27.11	27.41

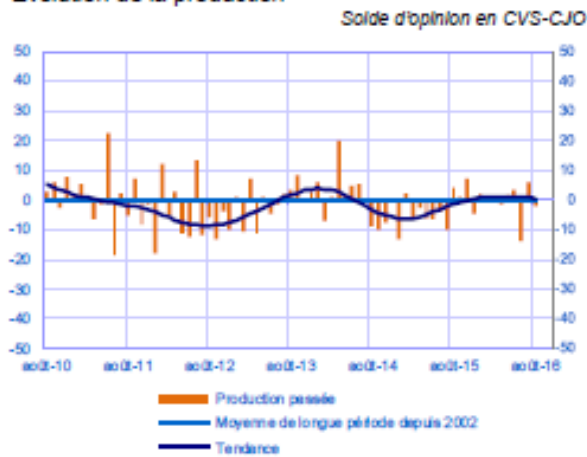
\* Zone euro à 11 en 2000, à 19 depuis 2004

Source : Eurostat, enquêtes quadriennales ECMO et indices du coût de la main d'œuvre (cjo-cvs).

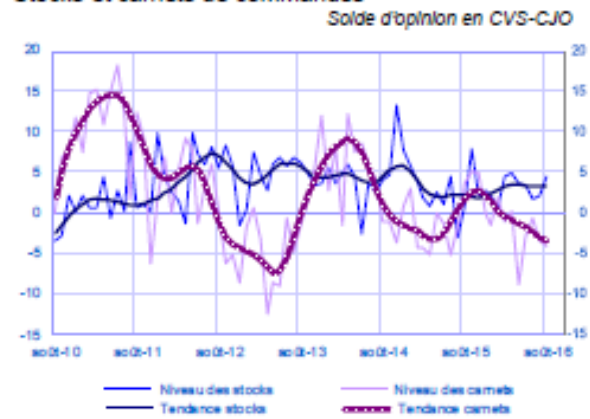
# Solde d'opinion sur l'évolution de la production dans l'industrie (Banque de France)

## Textiles, habillement, cuir et chaussure (3 % de la part de valeur ajoutée)

Évolution de la production



Stocks et carnets de commandes



# Activité du commerce de détail (Banque de France)

## Textile (10 %)

Indice en volume CVS-CJO, base 100 en 2010



# Consommation textile-habillement en France (IFM)

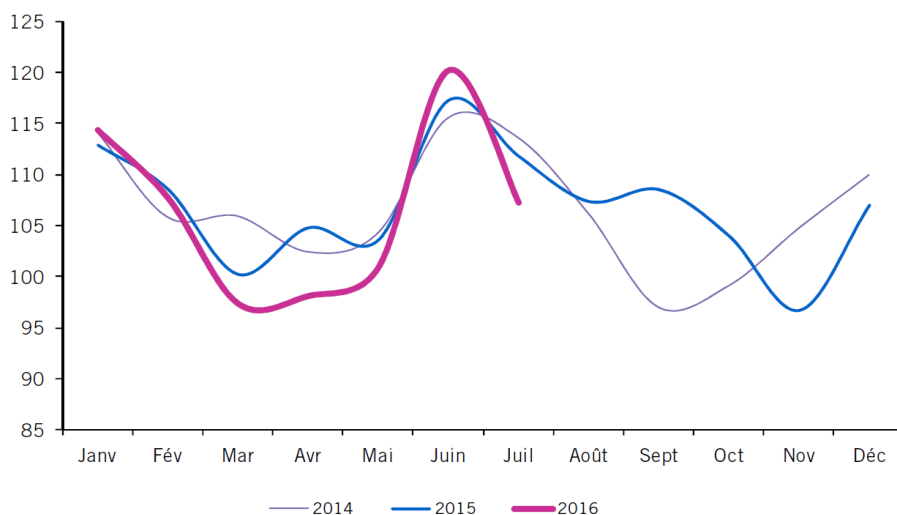
**DISTRIBILAN**

OBSERVATOIRE ÉCONOMIQUE

## CONSUMMATION TEXTILE-HABILLEMENT

INDICE DE CHIFFRE D'AFFAIRES, CVS A PRIX CONSTANTS 1990 = 100

Dernière observation : JUILLET 2016



## Commerce extérieur de la France à juin 2016 (IFM Douanes)

### EXPORTATIONS FRANÇAISES SUR LA PERIODE JANVIER - JUIN 2016

EN MILLIERS D'EUROS

	TOTAL TEXTILES (1 à 5)*		<i>DONT</i> FIBRES & FILS (1)		TISSUS & TRICOTS (2)		TEXTILES DE MAISON (3)		AUTRES ARTICLES TEXTILES (4)		VET. MAILLE + LINGERIE (5)	
		% de Variation 2016/2015		% de Variation 2016/2015		% de Variation 2016/2015		% de Variation 2016/2015		% de Variation 2016/2015		% de Variation 2016/2015
TOTAL	4 352 862	3%	417 694	2%	711 929	-5%	272 331	2%	910 688	2%	2 040 220	6%
UE à 28	2 872 371	4%	201 690	-7%	352 235	0%	193 833	6%	566 311	1%	1 558 303	7%
Extra UE	1 480 491	1%	216 004	12%	359 694	-9%	78 498	-6%	344 377	3%	481 917	4%
Italie	484 945	2%	15 652	-23%	66 424	5%	21 918	0%	79 220	0%	301 731	4%
Allemagne	454 478	2%	30 698	-13%	46 945	-10%	35 899	2%	118 334	10%	222 601	4%
Espagne	439 900	3%	14 944	-17%	43 078	13%	23 742	5%	62 189	-5%	295 947	5%
Belgique	422 096	-1%	67 736	-9%	45 072	-7%	28 103	-1%	67 990	-5%	213 195	5%
Royaume-Uni	275 026	6%	7 383	-23%	25 871	-9%	32 597	15%	40 923	-5%	168 252	11%
Tunisie	225 412	5%	13 538	16%	146 017	0%	4 683	60%	45 019	16%	16 155	13%
Chine	185 521	13%	130 982	20%	8 289	7%	1 275	-48%	17 340	-11%	27 635	6%
Suisse	160 644	3%	2 700	-37%	10 911	3%	26 156	-11%	32 074	10%	88 803	7%
États-Unis	144 301	-2%	8 839	-26%	17 147	-7%	11 759	-6%	47 743	-1%	58 812	5%
Pays-Bas	137 513	10%	5 739	-6%	11 703	-2%	10 030	14%	30 161	-1%	79 879	18%

IMPORTATIONS FRANCAISES SUR LA PERIODE JANVIER - JUIN 2016  
EN MILLIERS D'EUROS

	TOTAL TEXTILES (1 à 5)*		DONT FIBRES & FILS (1)		TISSUS & TRICOTS (2)		TEXTILES DE MAISON (3)		AUTRES ARTICLES TEXTILES (4)		VET. MAILLE + LINGERIE (5)	
		% de Variation 2016/2015		% de Variation 2016/2015		% de Variation 2016/2015		% de Variation 2016/2015		% de Variation 2016/2015		% de Variation 2016/2015
TOTAL	7 759 944	1%	548 357	1%	696 506	-3%	805 934	3%	1 151 944	2%	4 557 203	1%
UE à 28	2 713 489	-2%	377 095	2%	435 546	-2%	278 604	2%	658 610	2%	963 635	-7%
Extra UE	5 046 455	2%	171 262	-1%	260 961	-3%	527 331	3%	493 334	3%	3 593 568	3%
Chine	1 747 192	-6%	19 195	10%	93 938	-11%	172 262	-5%	243 276	3%	1 218 521	-8%
Italie	721 364	4%	80 714	3%	191 521	2%	19 440	25%	125 557	4%	304 134	4%
Bangladesh	636 169	9%	123	16%	210	345%	25 507	1%	5 565	4%	604 763	9%
Turquie	498 887	7%	24 967	4%	29 833	6%	69 235	12%	30 181	-2%	344 670	6%
Inde	393 097	-4%	18 274	18%	12 741	0%	64 464	7%	32 454	3%	265 164	-8%
Allemagne	382 383	-4%	96 715	8%	38 232	-18%	20 825	-4%	138 598	3%	88 013	-17%
Tunisie	278 218	5%	288	-51%	8 120	102%	30 136	-2%	52 309	17%	187 365	1%
Belgique	264 397	-4%	46 339	-4%	57 011	-6%	59 084	-13%	58 456	3%	43 505	2%
Portugal	263 381	3%	10 897	8%	24 010	16%	42 271	-1%	33 090	0%	153 112	3%
Pakistan	208 851	12%	7 130	-1%	27 529	2%	112 898	9%	2 720	-19%	58 574	30%

## Baromètre trimestrielle 2<sup>ème</sup> trimestre 2016 / 2<sup>ème</sup> trimestre 2015 (UIT) – 127 répondants Ce qu'il faut retenir

- CA et CA export en hausse notamment pour les marchés à usage technique
- Amélioration des carnets de commande
- Stabilité des stocks, des effectifs, de la trésorerie et des investissements
- Un effet "Brexit" jugé négligeable pour plus de 70% des répondants en raison de la faible part d'exportations sur ce marché (moins de 10%)

### Quelques nuances :

- le marché des textiles à usage technique est de loin le plus dynamique : CA, CA export, carnets de commande, investissements, effectifs...
- la région Rhône-Alpes/Auvergne est celle où le plus grand nombre d'entreprises indique une progression de l'activité.