



## *Le tableau de bord du textile*

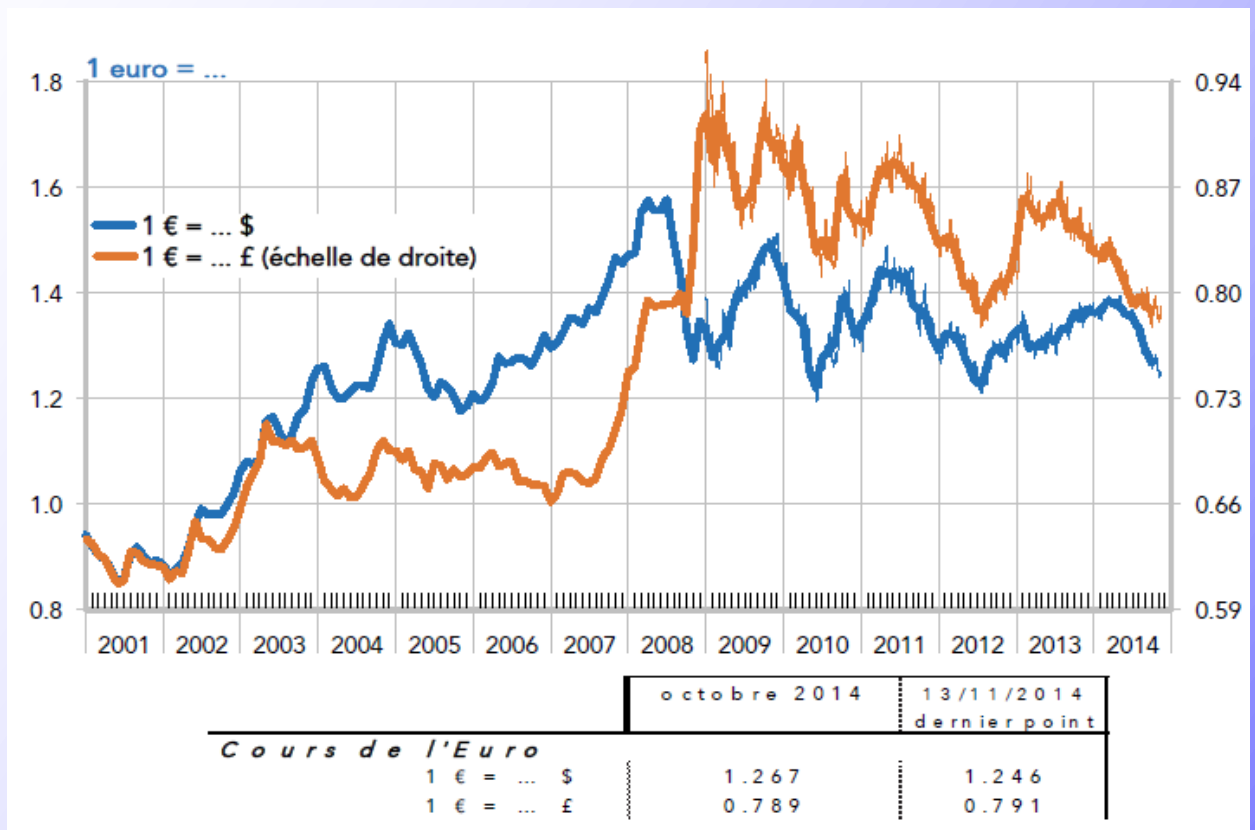
N°9—novembre 2014

Joëlle Da Fonseca-Ruellan

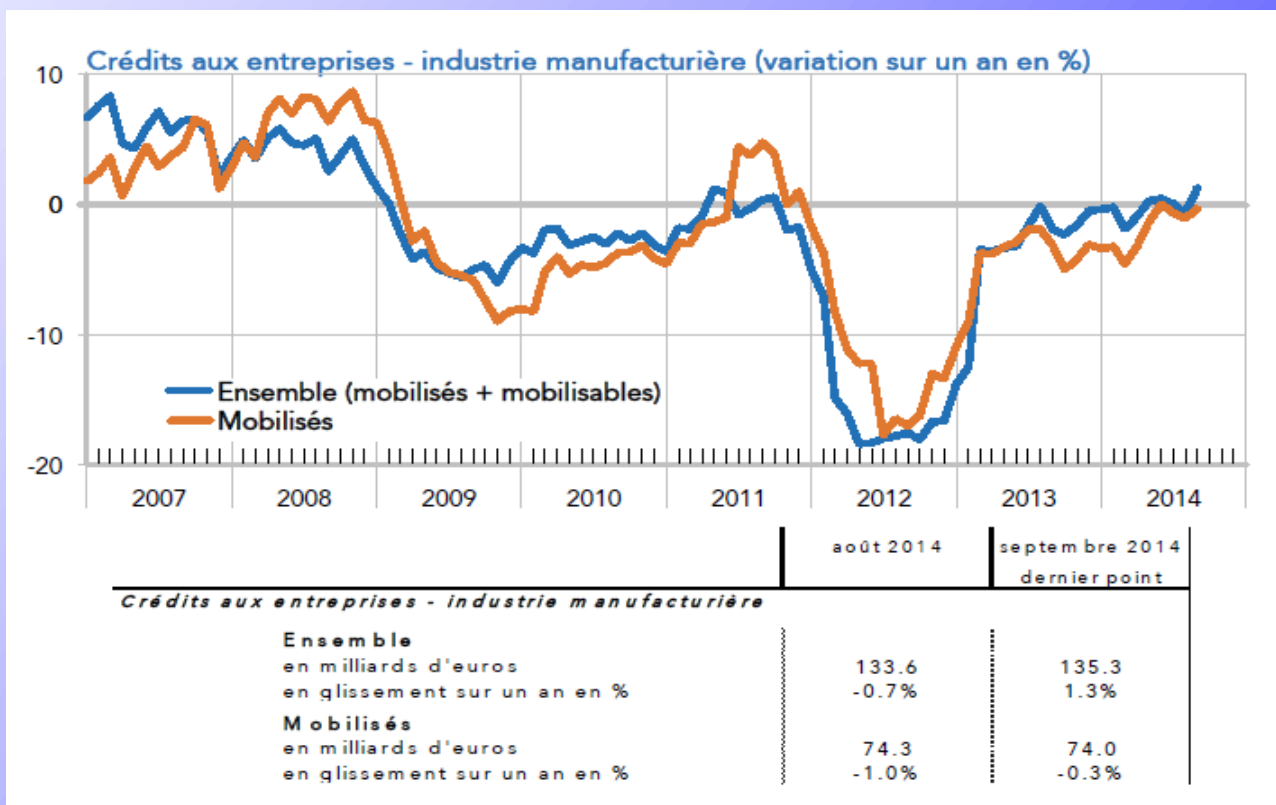
# Sommaire

<b>Page 2</b>	<b>1 - Taux de change</b> <b>2 - Crédits à l'industrie et aux sociétés non financières</b>
<b>Page 3</b>	<b>3 - Matières premières</b> <b>4 - Activité du commerce de détail par produit</b>
<b>Page 4</b>	<b>5 - Consommation textile et habillement en France</b> <b>6 - Evolution de la consommation par circuit de distribution</b>
<b>Page 5</b>	<b>7 - Evolution des ventes de vêtements en Europe et aux US</b> <b>8 - Baromètre trimestriel du risque sectoriel de la Coface</b>
<b>Page 6</b>	<b>9 - Commerce extérieur de la France</b>

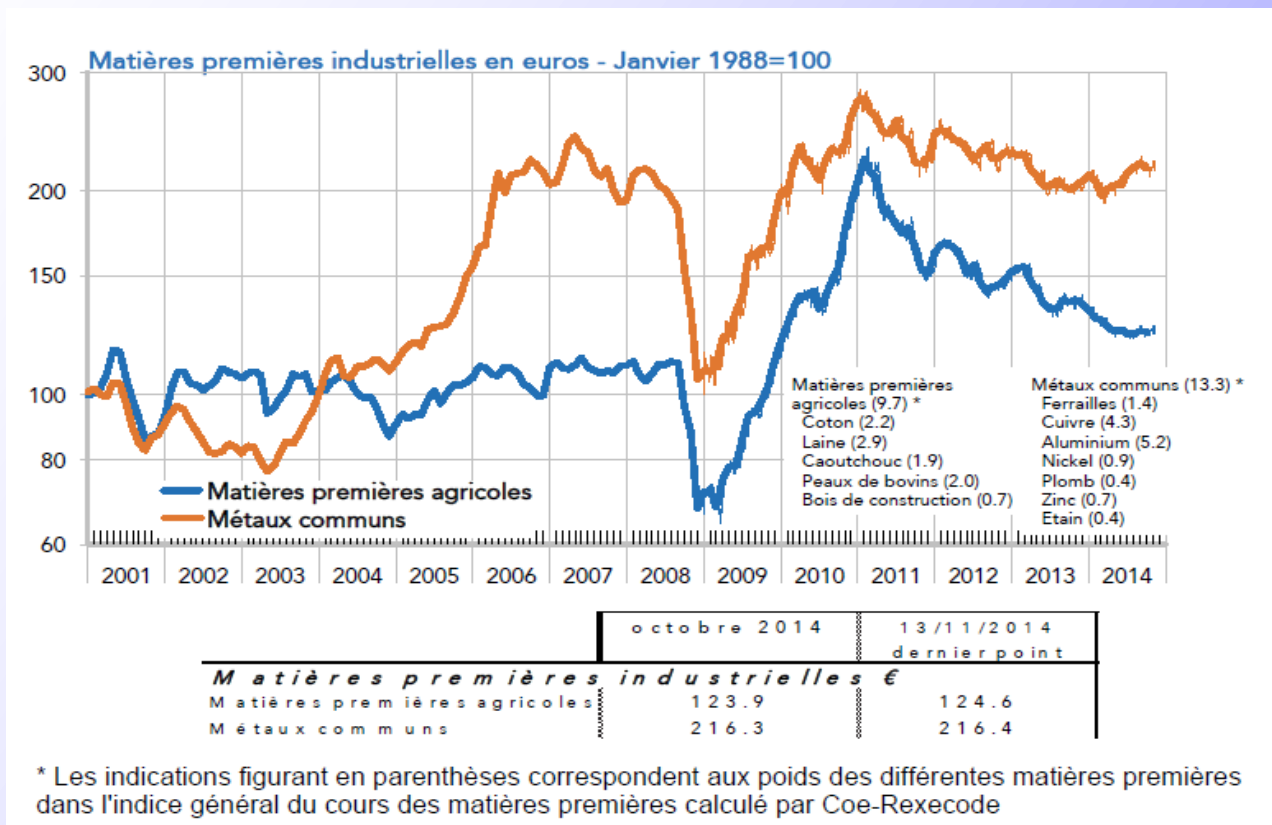
## 1- Taux de change (Tableau de bord mensuel du GFI-COE REXECODE)



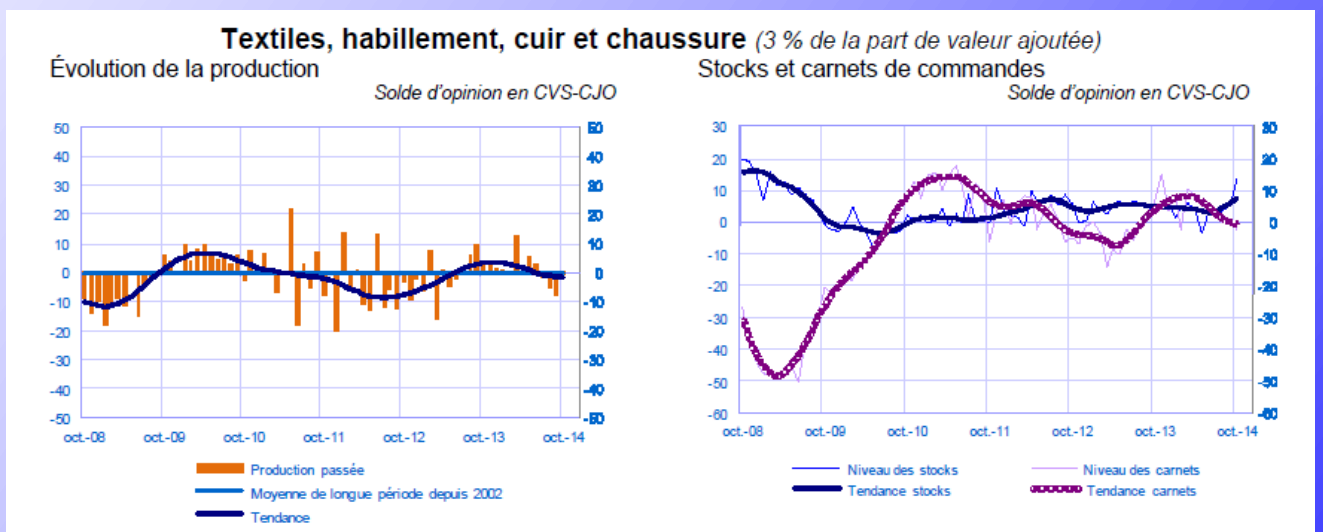
## 2- Crédits à l'industrie et aux sociétés non financières (tableau de bord mensuel du GFI-COE REXECODE)



### 3- Matières premières (Tableau de bord mensuel du GFI-COE REXECODE)



### 4- Activité du commerce de détail à fin octobre 2014 par produit (Banque de France)

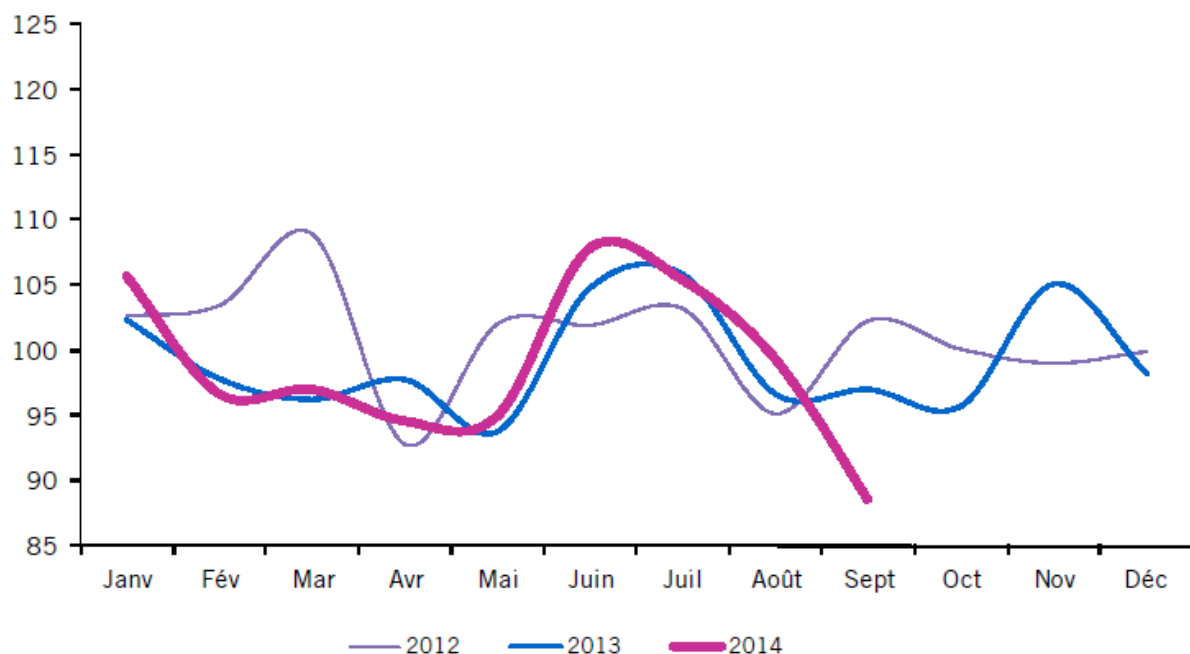


## 5- Consommation de textile-habillement en France (IFM)

### CONSUMMATION TEXTILE-HABILLEMENT

INDICE DE CHIFFRE D'AFFAIRES, CVS A PRIX CONSTANTS 1990 = 100

Dernière observation : SEPTEMBRE 2014



## 6- Evolution de la consommation par circuit de distribution (IFM)

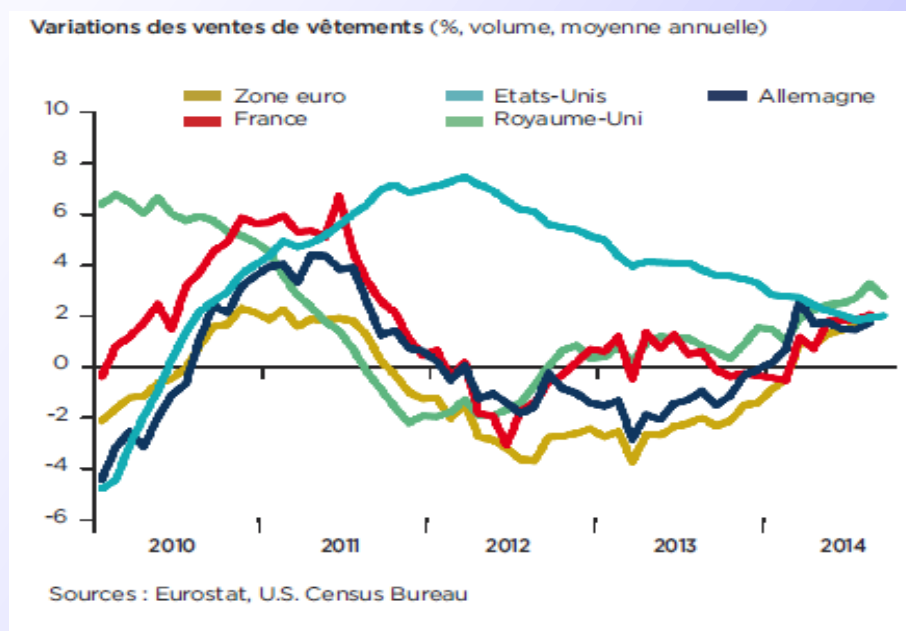
### CUMUL EN VALEUR JANVIER-SEPTEMBRE 2014 / JANVIER-SEPTEMBRE 2013

Variation du chiffre d'affaires (En %, à surf. comparable)	Indépendants multimarques	Chaînes spécialisées	Chaînes gde diff.	Grands magasins	Magasins populaires	V.A.D. (*)	Hypers - Supers	TOTAL
Prêt-à-porter Homme	-6,2	+1,0	+2,1	-0,8	...	-4,7	-7,0	-1,5
Petites pièces Homme	-8,7	-3,0	+4,0	-1,8	-3,0	-5,9	-8,7	-3,6
Sous-vêtements & Chaussants Homme	-4,6	-7,1	+4,9	-3,6	"	-6,0	-4,0	-2,5
Prêt-à-porter Femme	-0,0	+2,5	-7,4	+3,6	+3,2	-0,9	-7,6	+0,1
Petites pièces Femme	-4,3	+1,3	+2,9	+3,7	"	-0,8	+0,1	+0,6
Lingerie & Chaussants Femme	-1,4	+1,5	-3,9	-2,8	-1,4	-0,5	-2,1	-1,1
Habillement Enfant	-3,9	-3,5	+0,3	-3,7	-2,6	+1,1	-0,6	-1,1
<b>TOTAL ARTICLES HABILLEMENT</b>	<b>-3,8</b>	<b>+0,2</b>	<b>-0,7</b>	<b>+0,7</b>	<b>-0,5</b>	<b>-1,2</b>	<b>-3,1</b>	<b>-1,0</b>
Linge de maison	-2,2	-0,5	...	-6,7	-3,7	+1,0	+16,5	+4,6
Tissu au mètre	-3,5	+5,6	...	ND	...	+0,6	...	+2,7
Mercerie-Laine	-7,0	-2,1	...	ND	-6,0	ND	...	-0,9
<b>TOTAL TEXTILE</b>	<b>-3,3</b>	<b>-0,2</b>	<b>...</b>	<b>-2,0</b>	<b>-4,0</b>	<b>+0,9</b>	<b>+16,5</b>	<b>+3,9</b>
<b>TOTAL TEXTILE-HABILLEMENT</b>	<b>-3,7</b>	<b>+0,2</b>	<b>-0,7</b>	<b>+0,5</b>	<b>-0,7</b>	<b>-1,2</b>	<b>+0,8</b>	<b>-0,5</b>
<b>CUMUL A PRIX CONSTANTS</b>	<b>-2,6</b>	<b>+1,7</b>	<b>+0,7</b>	<b>+1,8</b>	<b>+0,6</b>	<b>+0,1</b>	<b>+0,8</b>	<b>+0,6</b>

\* VAD : vente à distance (FEVAD). Le mode de calcul des résultats de la VAD a été changé pour mieux tenir compte des évolutions des différents profils d'acteurs.

ND : Non disponible.

## 7- Evolution des ventes de vêtements en Europe et aux Etats-Unis (COFACE 11/2014)



## 8- Baromètre trimestriel du risque sectoriel de la COFACE (publié en 11/2014)

EVALUATIONS COFACE DU RISQUE SECTORIEL			
Secteurs	Europe de l'Ouest *	Asie émergente	Amérique du Nord
Agroalimentaire	●	●	●
Automobile	●	●	●
Chimie	●	●	● ↗
Construction	●	●	●
Distribution	●	●	●
Électronique, IT **	●	●	●
Énergie	●	●	●
Mécanique	●	●	●
Métallurgie	●	●	●
Papier-bois	●	●	●
Pharmacie	●	●	●
Services	●	●	●
Textile-habillement	●	●	● ↗
Transport	●	●	● ↗

Sources : Datastream, Coface

● Risque modéré ● Risque moyen ● Risque élevé ● Risque très élevé

\* Voir schéma indice de risque de crédit page 8  
 \*\* Electronique, informatique et télécom

## 9- Commerce extérieur de la France à septembre 2014 (UIT/IFM)

### ◆ Les importations en 1000 €

	TOTAL TEXTILES (1 à 5) <sup>a</sup>		DONT FIBRES & FILS (1)		TISSUS & TRICOTS (2)		TEXTILES DE MAISON (3)		AUTRES ARTICLES TEXTILES (4)		VET. MAILLE + LINGERIE (5)	
		% de Variation 2013/2012		% de Variation 2013/2012		% de Variation 2013/2012		% de Variation 2013/2012		% de Variation 2013/2012		% de Variation 2013/2012
TOTAL	11 221 041	4%	812 028	0%	970 376	-2%	1 162 471	5%	1 499 171	3%	6 776 997	5%
UE à 28	4 046 631	1%	538 203	0%	605 356	0%	398 170	1%	906 454	4%	1 598 447	0%
Extra UE	7 174 223	6%	273 824	-1%	364 994	-4%	764 300	7%	592 716	2%	5 178 389	7%
Chine	2 876 891	5%	30 140	9%	137 347	-6%	252 688	10%	295 093	9%	2 161 622	5%
Italie	1 065 087	-3%	110 645	-1%	267 973	2%	22 304	-7%	171 168	0%	492 998	-6%
Turquie	737 844	2%	39 624	13%	36 225	-13%	101 308	-1%	43 378	4%	517 309	2%
Bangladesh	726 384	3%	56	-47%	152	-42%	31 655	-11%	6 061	52%	688 461	3%
Allemagne	571 411	9%	138 494	1%	60 572	-4%	30 857	0%	186 251	9%	155 237	25%
Inde	547 724	21%	24 781	14%	15 681	-6%	90 511	8%	41 779	9%	374 972	28%
Belgique	407 393	-1%	64 100	4%	81 096	-6%	104 934	-4%	85 047	7%	72 215	-3%
Tunisie	381 418	-4%	1 079	11%	5 733	-49%	63 149	-4%	33 487	-10%	277 971	-1%
Portugal	370 651	8%	13 947	41%	24 229	1%	56 500	-3%	47 838	16%	228 138	8%
Espagne	284 890	0%	43 183	-4%	62 009	-4%	23 723	-4%	81 912	2%	74 064	6%
Maroc	276 447	-1%	5 053	-11%	10 464	-9%	4 759	13%	8 945	37%	247 225	-1%
Pakistan	267 412	17%	10 157	1%	33 581	11%	148 817	16%	4 668	21%	70 189	28%

### ◆ Les exportations en 1000 €

	TOTAL TEXTILES (1 à 5) <sup>a</sup>		DONT FIBRES & FILS (1)		TISSUS & TRICOTS (2)		TEXTILES DE MAISON (3)		AUTRES ARTICLES TEXTILES (4)		VET. MAILLE + LINGERIE (5)	
		% de Variation 2013/2012		% de Variation 2013/2012		% de Variation 2013/2012		% de Variation 2013/2012		% de Variation 2013/2012		% de Variation 2013/2012
TOTAL	6 033 084	3%	583 052	12%	1 027 704	2%	372 308	4%	1 313 214	3%	2 736 806	3%
UE à 28	3 953 420	4%	308 958	7%	480 766	0%	260 065	9%	839 885	5%	2 063 745	3%
Extra UE	2 077 661	3%	274 077	19%	546 886	4%	111 544	-5%	473 087	-1%	672 068	1%
Italie	666 936	7%	33 461	-3%	89 364	1%	30 387	11%	117 828	8%	395 896	9%
Allemagne	656 484	-2%	48 852	0%	71 811	-6%	48 232	8%	172 063	8%	315 526	-7%
Belgique	628 781	6%	101 690	16%	66 557	1%	43 730	-4%	100 963	5%	315 841	7%
Espagne	565 633	5%	26 536	11%	46 100	8%	27 928	11%	93 070	4%	372 000	4%
Royaume-Uni	365 725	7%	12 781	-8%	39 213	4%	40 863	24%	70 047	1%	202 821	8%
Tunisie	296 491	4%	14 181	26%	198 569	7%	6 606	-10%	58 177	3%	18 958	-18%
Suisse	245 899	3%	6 185	-3%	15 556	4%	38 290	3%	42 710	12%	143 159	1%
Chine	227 131	31%	152 392	34%	13 219	10%	2 703	35%	27 507	13%	31 311	53%
Maroc	214 834	2%	8 989	-9%	153 179	8%	2 255	-45%	33 792	-3%	16 619	-16%
États-Unis	198 816	3%	19 054	50%	22 529	0%	14 611	18%	69 407	-7%	73 215	5%
Pays-Bas	187 845	8%	11 075	6%	16 334	3%	12 391	19%	45 482	3%	102 562	11%
Pologne	157 488	8%	22 205	-5%	21 990	4%	20 667	34%	39 886	11%	52 740	6%