

Tableau de bord mensuel du Textile



11 – Décembre 2016

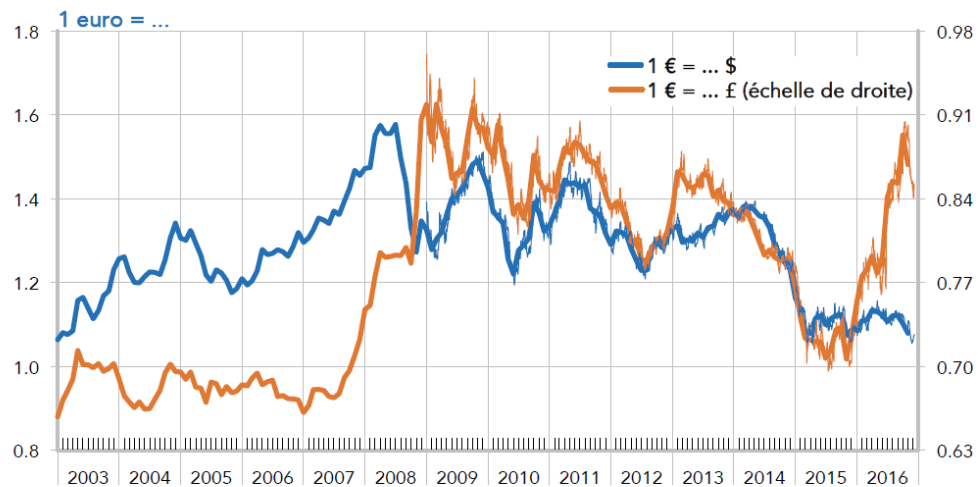
Joëlle Da Fonseca-Ruellan



SOMMAIRE

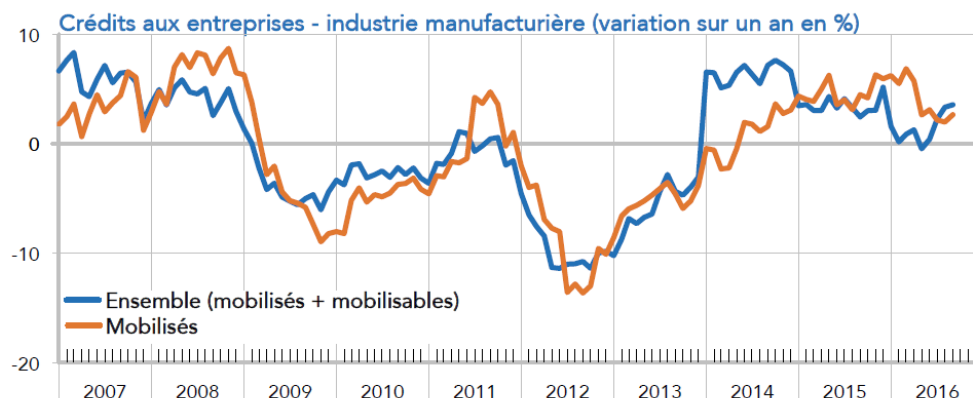
Page 2	Taux de change Crédits à l'industrie et aux sociétés non financières
Page 3	Matières premières Prix du pétrole, PET et coton
Page 4	Activité du commerce de détail Evolution de la production par activité textile
Page 5	Zoom sur la région ARA Evolution des indices de CA textile
Page 6	Commerce extérieur de la France
Page 7	Baromètre des risques sectoriels dans le monde

Taux de change (Tableau de bord mensuel du GFI -COE REXECODE)



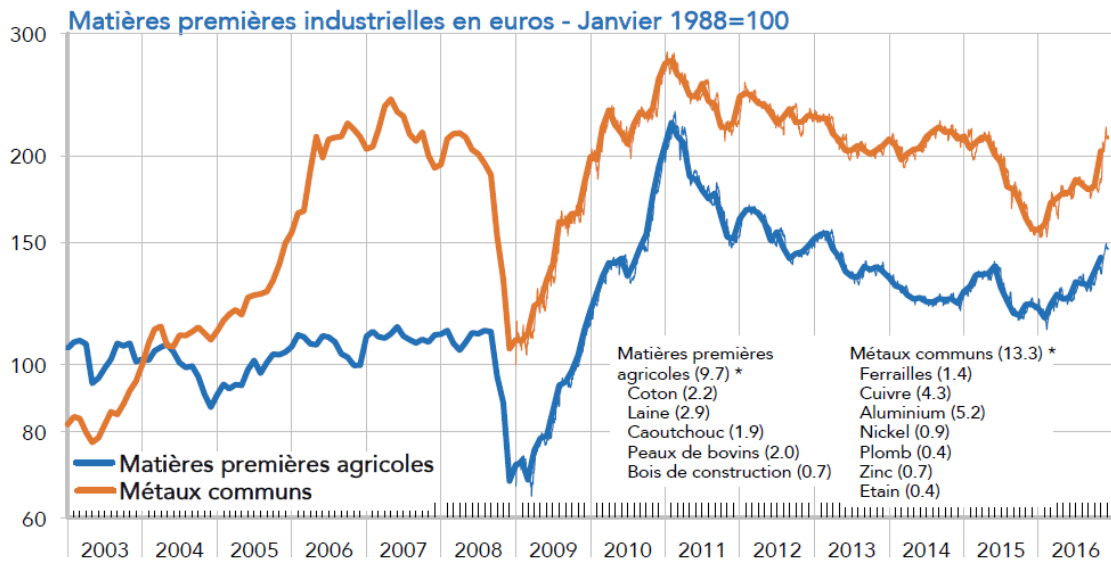
	novembre 2016	08/12/2016 dernier point
<i>Cours de l'Euro</i>		
1 € = ... \$	1.080	1.076
1 € = ... £	0.869	0.849

Crédits à l'industrie et aux sociétés non financières (Tableau de bord mensuel GFI-COE/REXECODE)



	août 2016	septembre 2016 dernier point
<i>Crédits aux entreprises - industrie manufacturière</i>		
Ensemble		
en milliards d'euros	156.1	156.6
en glissement sur un an en %	3.3%	3.6%
Mobilisés		
en milliards d'euros	81.4	82.5
en glissement sur un an en %	2.0%	2.7%

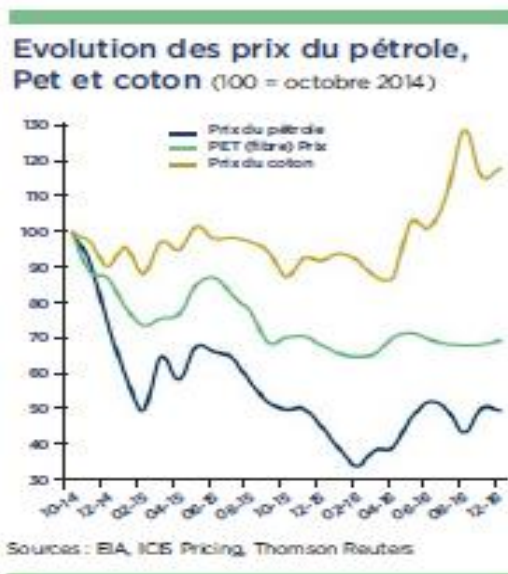
Matières premières (Tableau de bord mensuel du GFI - COE/REXECODE)



	novembre 2016	08/12/2016 dernier point
<i>Matières premières industrielles €</i>		
Matières premières agricoles	142.5	146.7
Métaux communs	203.0	211.5

* Les indications figurant en parenthèses correspondent aux poids des différentes matières premières dans l'indice général du cours des matières premières calculé par Coe-Rexecode

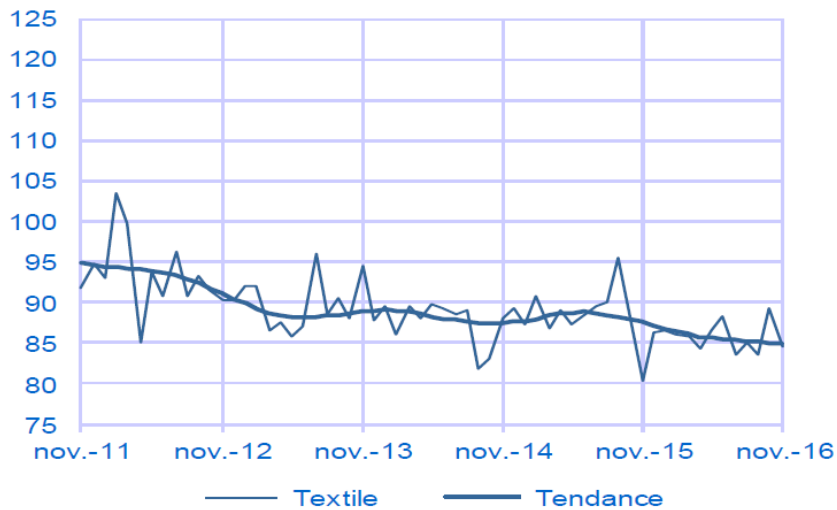
Evolution des prix du pétrole, fibre et coton (COFACE)



Activité du commerce de détail (Banque de France)

Textile (10 %)

Indice en volume CVS-CJO, base 100 en 2010

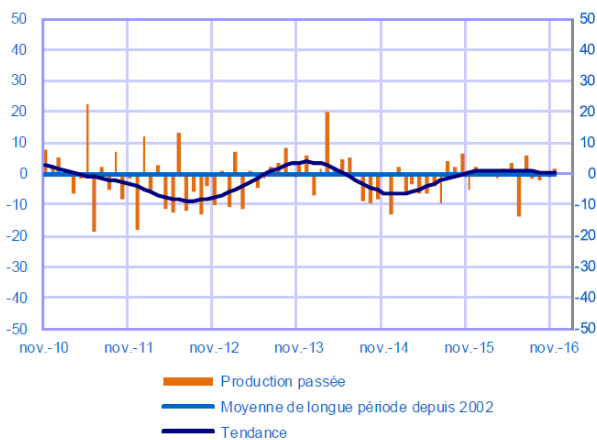


Solde d'opinion sur l'évolution de la production dans l'industrie (Banque de France)

Textiles, habillement, cuir et chaussure (3 % de la part de valeur ajoutée)

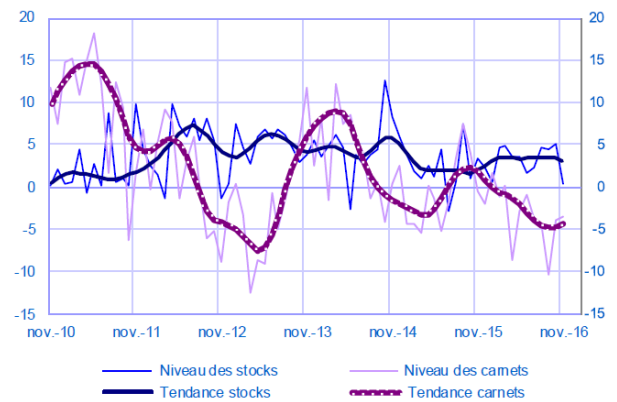
Évolution de la production

Solde d'opinion en CVS-CJO



Stocks et carnets de commandes

Solde d'opinion en CVS-CJO

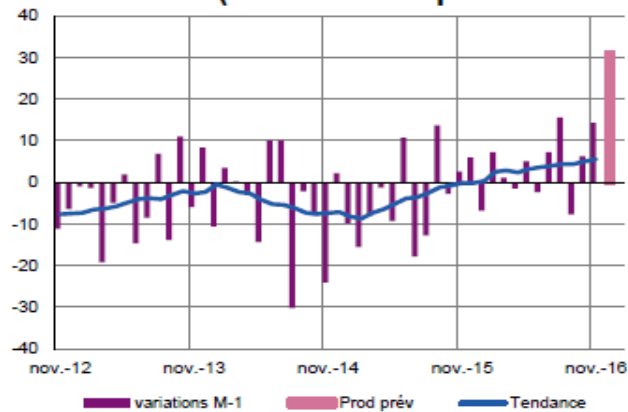


Solde d'opinion sur l'évolution de la production dans l'industrie – zoom sur Auvergne Rhône-Alpes (Banque de France)

Textile, habillement, cuir

5,0 % des effectifs du total de l'industrie

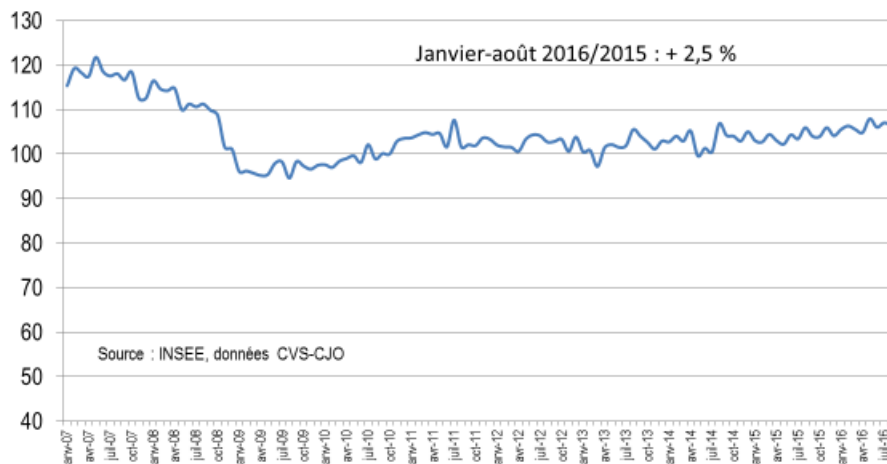
Production – (en solde d'opinions CVS)



Un rebond des entrées d'ordres a entraîné une progression des volumes produits. Le niveau des stocks est jugé conforme à la normale. Avec des carnets de commandes convenables, l'activité devrait évoluer favorablement.

Evolution de l'indice CA industrie textile en France (IFM)

INDICES DE CHIFFRES D'AFFAIRES
INDUSTRIE TEXTILE FRANCE
INDICE 100 = 2010



Commerce extérieur de la France à septembre 2016 (IFM - Douanes)

IMPORTATIONS FRANCAISES SUR LA PERIODE JANVIER - OCTOBRE 2016

EN MILLIERS D'EUROS

	TOTAL TEXTILES (1 à 5)*	DONT		TISSUS & TRICOTS (2)	TEXTILES DE MAISON (3)	AUTRES ARTICLES TEXTILES (4)	VET. MAILLE + LINGERIE (5)					
		FIBRES & FILS (1)	FIBRES & FILS (1)									
		% de Variation 2016/2015	% de Variation 2016/2015	% de Variation 2016/2015	% de Variation 2016/2015	% de Variation 2016/2015	% de Variation 2016/2015					
TOTAL	13 298 902	-1%	862 294	0%	1 078 362	-5%	1 367 200	1%	1 802 285	1%	8 188 761	-1%
UE à 28	4 384 066	-4%	589 545	0%	664 202	-4%	453 494	1%	1 029 296	-1%	1 647 528	-9%
Extra UE	8 914 836	1%	272 749	0%	414 160	-6%	913 706	2%	772 989	2%	6 541 232	2%
Chine	3 311 967	-7%	30 953	5%	149 431	-16%	318 378	-2%	373 938	3%	2 439 266	-9%
Italie	1 190 441	0%	123 065	-1%	288 312	-3%	30 632	17%	197 738	1%	550 694	1%
Bangladesh	1 108 418	10%	289	79%	235	158%	41 722	2%	9 693	-6%	1 056 479	11%
Turquie	817 003	2%	40 663	3%	45 498	0%	115 474	9%	46 820	-6%	568 548	1%
Inde	626 575	-3%	27 815	8%	19 263	-5%	105 427	3%	56 072	-1%	417 999	-5%

EXPORTATIONS FRANCAISES SUR LA PERIODE JANVIER - OCTOBRE 2016

EN MILLIERS D'EUROS

	TOTAL TEXTILES (1 à 5)*	DONT		TISSUS & TRICOTS (2)	TEXTILES DE MAISON (3)	AUTRES ARTICLES TEXTILES (4)	VET. MAILLE + LINGERIE (5)					
		FIBRES & FILS (1)	FIBRES & FILS (1)									
		% de Variation 2016/2015	% de Variation 2016/2015	% de Variation 2016/2015	% de Variation 2016/2015	% de Variation 2016/2015	% de Variation 2016/2015					
TOTAL	7 256 106	2%	656 979	2%	1 123 824	-4%	468 511	2%	1 472 631	1%	3 534 161	4%
UE à 28	4 805 683	2%	307 607	-9%	543 954	-3%	332 891	5%	902 251	-1%	2 718 981	5%
Extra UE	2 450 423	1%	349 372	13%	579 871	-6%	135 621	-6%	570 380	5%	815 180	1%
Italie	814 880	2%	24 243	-24%	102 712	0%	38 486	6%	124 382	-1%	525 058	4%
Allemagne	754 105	0%	50 499	-9%	73 524	-9%	63 609	4%	185 888	2%	380 584	2%
Espagne	749 661	1%	23 973	-10%	69 504	16%	40 824	8%	96 267	-8%	519 092	1%
Belgique	692 352	-3%	97 060	-14%	68 353	-7%	47 329	-3%	110 833	-4%	368 777	1%
Royaume-Uni	470 181	3%	11 677	-27%	38 289	-18%	54 932	10%	67 847	-4%	297 436	9%

Baromètre sectoriel 4^{ème} trimestre 2016 – (COFACE)

EVALUATIONS COFACE DU RISQUE SECTORIEL						
Secteurs	Amérique du Nord	Amérique latine	Europe centrale	Europe de l'Ouest	Asie émergente	Moyen-Orient + Turquie
Agroalimentaire						
Automobile						
Chimie						
Construction						
Distribution						
Énergie						
Métallurgie						
Papier-bois						
Pharmacie						
Textile-habillement						
TIC*						
Transport						

Source : Coface

* Technologie de l'information et de la communication

Risque faible

Risque moyen

Le risque s'est amélioré

Risque élevé

Risque très élevé

Le risque s'est détérioré

Encadré n°1

Méthodologie d'évaluation Coface du risque sectoriel

Chaque trimestre Coface revoit l'ensemble des évaluations de 12 secteurs à travers 6 grandes régions et 17 pays du monde. Afin de mieux appréhender l'évolution des risques, nous avons mis en place une méthodologie reposant sur quatre grands piliers dont l'impact sur l'évaluation des secteurs est ensuite calibré.

Il s'agit pour les entreprises des évolutions par pays, relatives aux :

- de faillances pour les quatre trimestres à venir (cf encadré 2 page 3) ;
- délais de paiements des acheteurs constatés, agrégés par secteur ;
- résultats financiers espérés pour les quatre trimestres à venir ; agrégés par secteur ;
- expérience de paiement enregistrée par Coface par secteur.

EVALUATIONS COFACE DU RISQUE SECTORIEL						
Secteurs	Europe de l'Ouest	France	Allemagne	Italie	Royaume-Uni	Espagne
Agroalimentaire						
Automobile						
Chimie						
Construction						
Distribution						
Énergie						
Métallurgie						
Papier-bois						
Pharmacie						
Textile-habillement						
TIC*						
Transport						

* Technologie de l'information et de la communication

Risque faible

Risque moyen

Le risque s'est amélioré

Risque élevé

Risque très élevé

Le risque s'est détérioré