

# Tableau de bord mensuel du Textile



06 – Juin 2017

Joëlle Da Fonseca-Ruellan

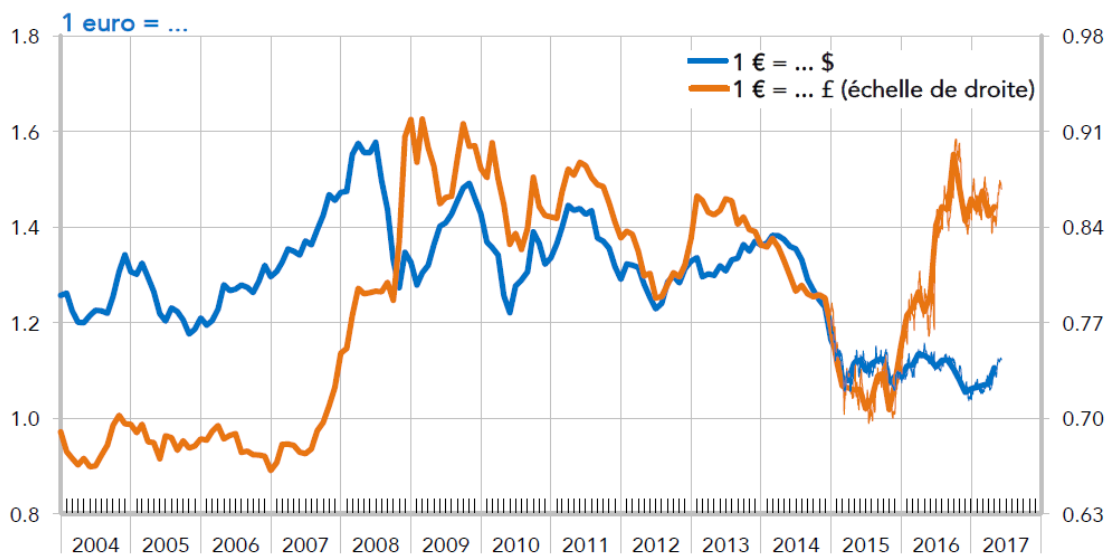


LA FABRIQUE  
DE L'AVENIR

## SOMMAIRE

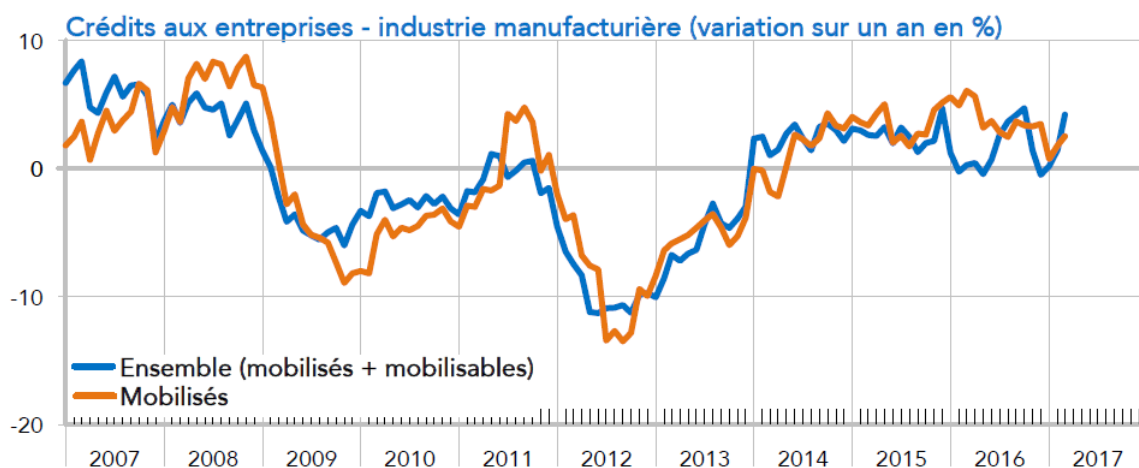
Page 2	Taux de change Crédits à l'industrie
Page 3	Matières premières Activité du commerce de détail
Page 4	Evolution de la production textile Consommation de textiles et d'habillement
Page 5	Commerce extérieur de la France

## Taux de change (Tableau de bord mensuel du GFI -COE REXECODE)



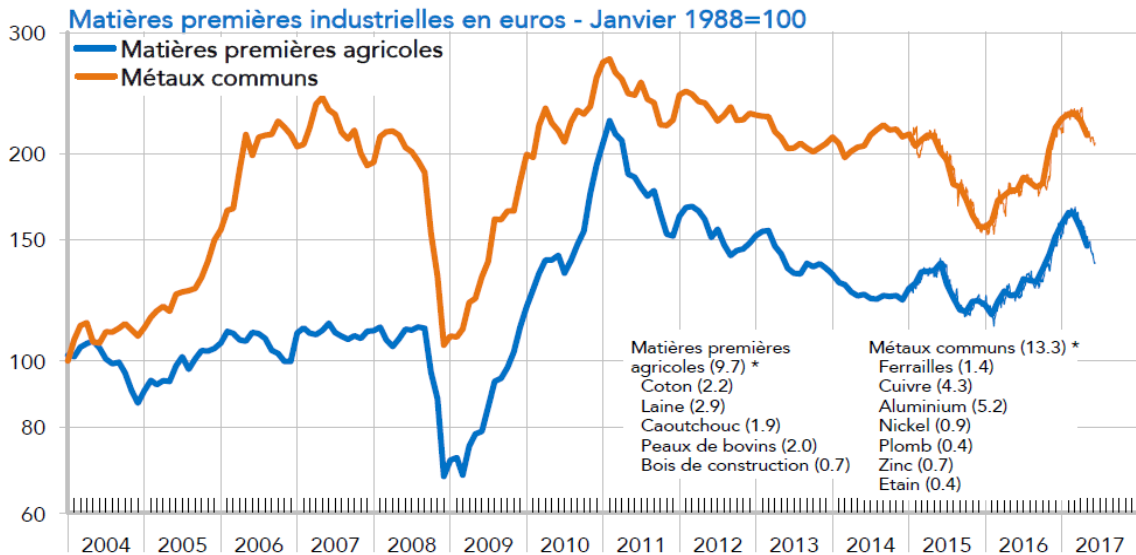
	mai 2017	08/06/2017 dernier point
<i>Cours de l'Euro</i>		
1 € = ... \$	1.105	1.123
1 € = ... £	0.855	0.868

## Crédits à l'industrie et aux sociétés non financières (Tableau de bord mensuel GFI-COE/REXECODE)



	février 2017	mars 2017 dernier point
<i>Crédits aux entreprises - industrie manufacturière</i>		
<b>Ensemble</b>		
en milliards d'euros	145.3	150.2
en glissement sur un an en %	1.4%	4.2%
<b>Mobilisés</b>		
en milliards d'euros	84.8	87.1
en glissement sur un an en %	1.8%	2.5%

# Matières premières (Tableau de bord mensuel du GFI - COE/REXECODE)



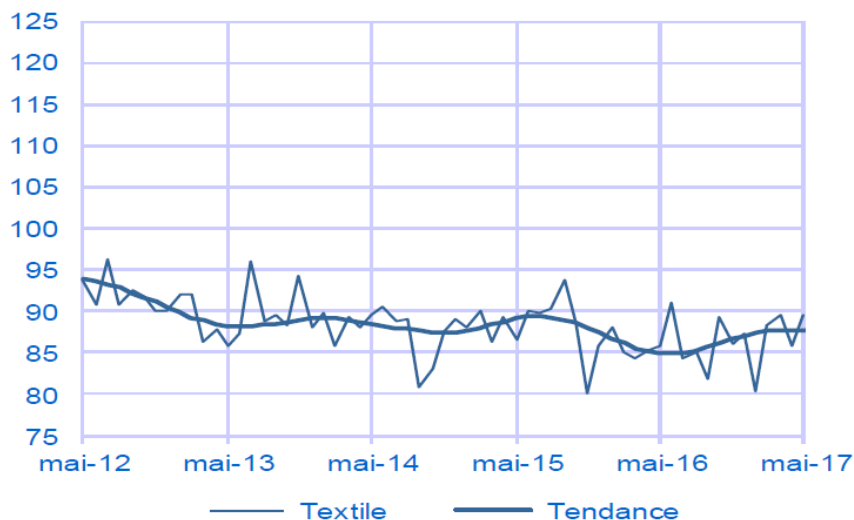
	mai 2017	08/06/2017 dernier point
<b>Matières premières industrielles €</b>		
Matières premières agricoles	146.8	138.8
Métaux communs	212.6	207.1

\* Les indications figurant en parenthèses correspondent aux poids des différentes matières premières dans l'indice général du cours des matières premières calculé par Coe-Rexecode

## Activité du commerce de détail (Banque de France)

### Textile (10 %)

Indice en volume CVS-CJO, base 100 en 2010

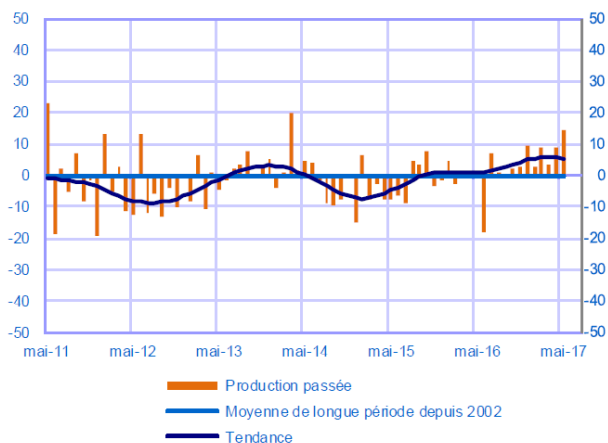


# Solde d'opinion sur l'évolution de la production dans l'industrie (Banque de France)

## Textiles, habillement, cuir et chaussure (3 % de la part de valeur ajoutée)

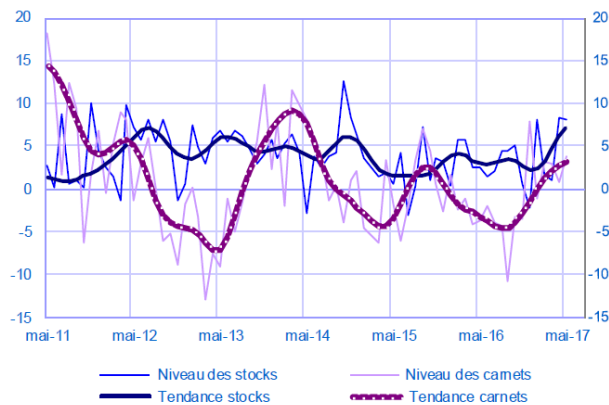
Évolution de la production

Solde d'opinion en CVS-CJO



Stocks et carnets de commandes

Solde d'opinion en CVS-CJO

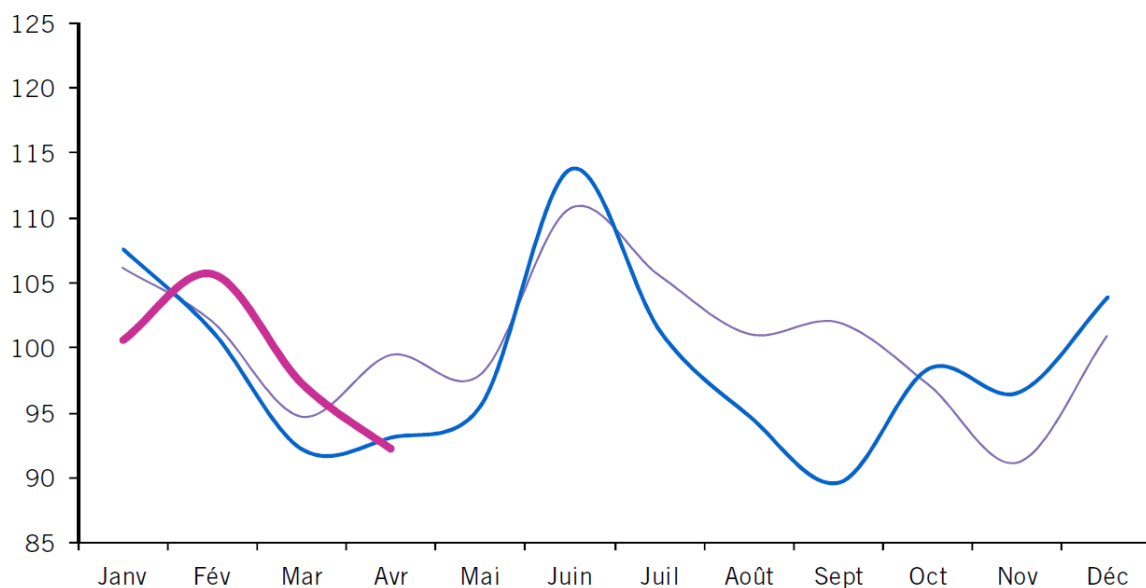


# Consommation textile-habillement en France (IFM)

## CONSUMMATION TEXTILE-HABILLEMENT

INDICE DE CHIFFRE D'AFFAIRES, CVS A PRIX CONSTANTS 1990 = 100

Dernière observation : AVRIL 2017



# Commerce extérieur de la France à Avril 2017/ Avril 2016 (IFM - Douanes) – En milliers d'€

## Importations

	TOTAL TEXTILES (1 à 5)*		DONT FIBRES & FILS (1)		TISSUS & TRICOTS (2)		TEXTILES DE MAISON (3)		AUTRES ARTICLES TEXTILES (4)		VET. MAILLE + LINGERIE (5)	
		% de Variation 2016/2015		% de Variation 2016/2015		% de Variation 2016/2015		% de Variation 2016/2015		% de Variation 2016/2015		% de Variation 2016/2015
TOTAL	5 173 657	0%	364 177	0%	436 511	-6%	541 187	1%	792 779	3%	3 039 004	1%
UE à 28	1 792 771	-2%	243 965	-1%	273 700	-7%	191 190	0%	463 103	5%	620 813	-5%
Extra UE	3 380 886	2%	120 211	4%	162 811	-4%	349 997	1%	329 675	1%	2 418 192	2%
Chine	1 158 276	-2%	14 443	15%	56 653	-7%	117 756	5%	156 498	-3%	812 926	-2%
Italie	450 996	-4%	49 336	-8%	108 398	-14%	12 718	-5%	82 696	1%	197 849	1%
Bangladesh	432 122	6%	124	29%	25	-72%	14 164	-20%	3 206	-5%	414 603	8%
Turquie	316 430	-4%	18 697	5%	18 850	-5%	45 702	-3%	20 714	0%	212 466	-5%
Inde	253 216	-1%	11 835	-3%	7 049	-11%	44 053	2%	23 657	10%	166 621	-3%
Allemagne	247 636	-5%	63 126	7%	26 594	-4%	11 232	-20%	92 363	-1%	54 320	-17%
Tunisie	186 424	2%	635	237%	4 154	-24%	19 484	-1%	31 806	-9%	130 345	6%
Portugal	183 921	3%	7 926	-1%	16 216	-3%	32 147	11%	28 904	18%	98 728	-3%
Belgique	182 250	1%	27 843	-12%	42 135	7%	40 074	-2%	42 424	9%	29 774	3%
Pakistan	139 839	5%	4 915	10%	17 463	-6%	75 350	6%	2 308	23%	39 802	6%

## Exportations

	TOTAL TEXTILES (1 à 5)*		DONT FIBRES & FILS (1)		TISSUS & TRICOTS (2)		TEXTILES DE MAISON (3)		AUTRES ARTICLES TEXTILES (4)		VET. MAILLE + LINGERIE (5)	
		% de Variation 2016/2015		% de Variation 2016/2015		% de Variation 2016/2015		% de Variation 2016/2015		% de Variation 2016/2015		% de Variation 2016/2015
TOTAL	2 920 936	0%	266 609	-3%	444 144	-5%	179 583	-1%	590 085	-2%	1 440 515	3%
UE à 28	1 937 649	0%	130 752	-5%	211 820	-8%	128 615	-1%	371 911	-1%	1 094 551	2%
Extra UE	983 287	0%	135 857	-1%	232 324	-1%	50 968	-3%	218 174	-3%	345 964	5%
Italie	337 235	2%	10 636	8%	41 608	-4%	14 992	5%	54 813	3%	215 185	3%
Allemagne	318 676	3%	21 792	9%	28 837	-7%	25 213	3%	77 319	-3%	165 515	7%
Espagne	296 895	-3%	11 092	18%	24 842	-18%	14 874	-5%	41 261	0%	204 826	-2%
Belgique	276 972	-4%	41 889	-13%	31 614	13%	17 430	-11%	44 339	1%	141 700	-6%
Royaume-Uni	188 562	8%	4 664	-12%	11 650	-34%	23 691	16%	30 713	15%	117 844	12%
Tunisie	148 587	0%	7 526	-9%	100 029	3%	1 420	-56%	31 272	6%	8 340	-22%
Chine	124 835	9%	85 324	3%	5 981	26%	954	21%	11 868	12%	20 709	33%
Pays-Bas	99 554	10%	4 769	12%	7 699	2%	7 171	2%	20 786	5%	59 128	13%
États-Unis	95 534	0%	7 280	18%	11 525	-7%	7 692	-8%	26 834	-16%	42 203	15%
Suisse	94 684	-15%	2 155	22%	7 543	14%	19 686	15%	16 597	-19%	48 702	-25%