



## *Le tableau de bord du textile*

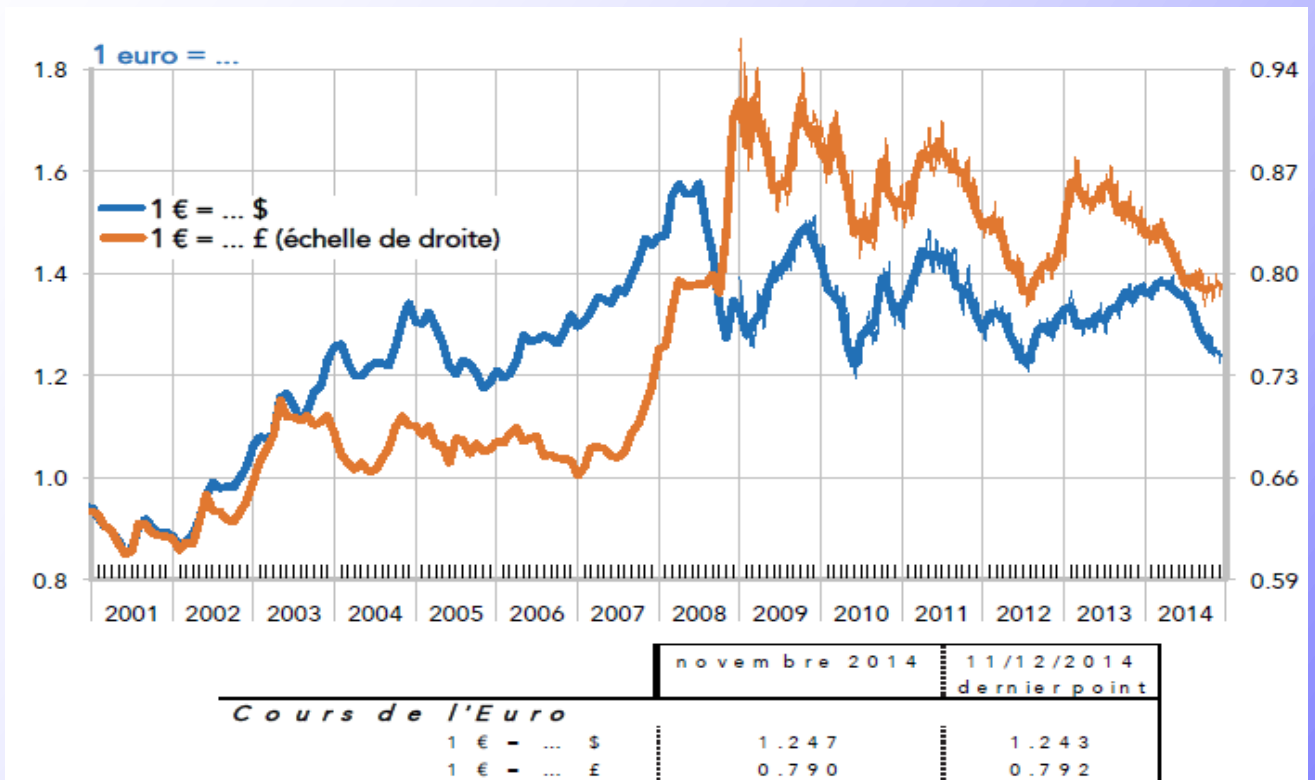
N°10—décembre 2014

Joëlle Da Fonseca-Ruellan

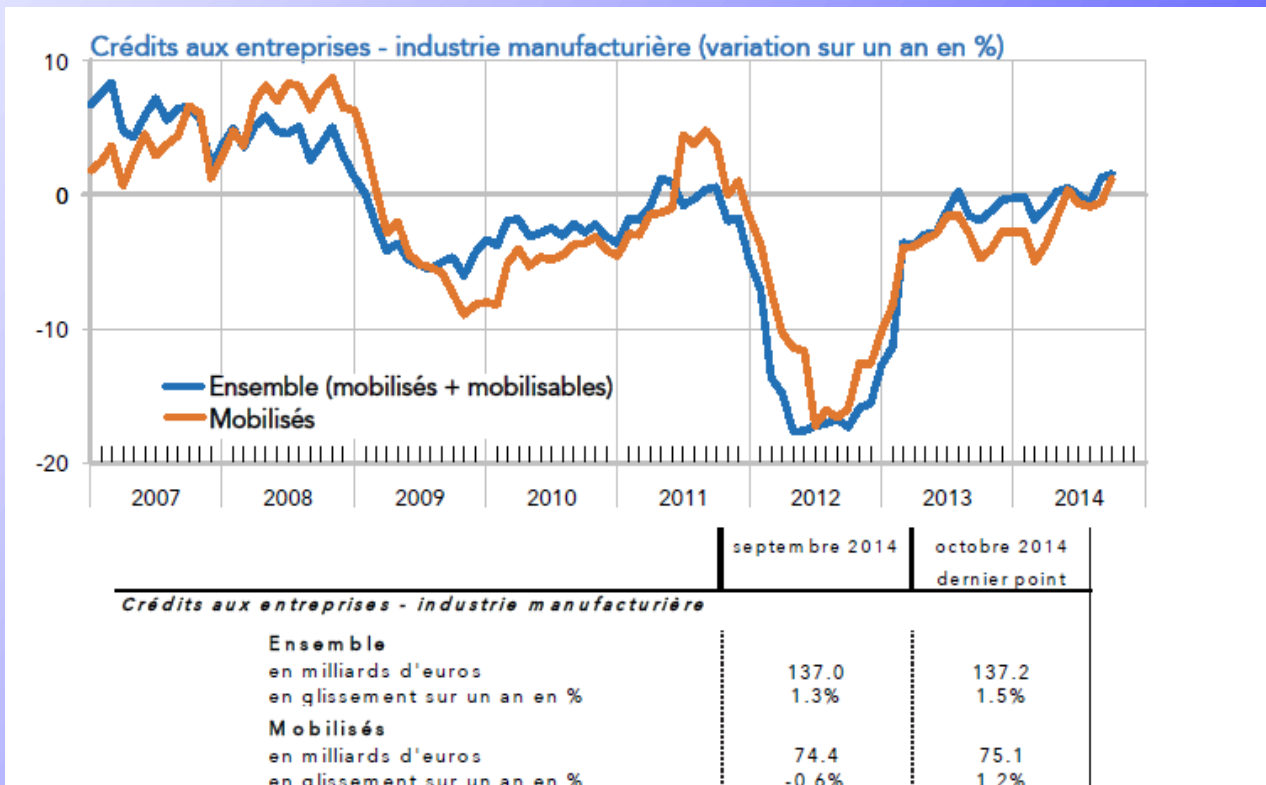
# Sommaire

<b>Page 2</b>	<b>1 - Taux de change</b> <b>2 - Crédits à l'industrie et aux sociétés non financières</b>
<b>Page 3</b>	<b>3 - Matières premières</b> <b>4 - Activité du commerce de détail par produit</b>
<b>Page 4</b>	<b>5 - Consommation textile et habillement en France</b> <b>6 - Evolution de la consommation par circuit de distribution</b>
<b>Page 5</b>	<b>7 - Chiffres clés des textiles techniques en France</b> <b>8 - Défaillances d'entreprises par secteur de la Coface</b>
<b>Page 6</b>	<b>9 - Commerce extérieur de la France</b>

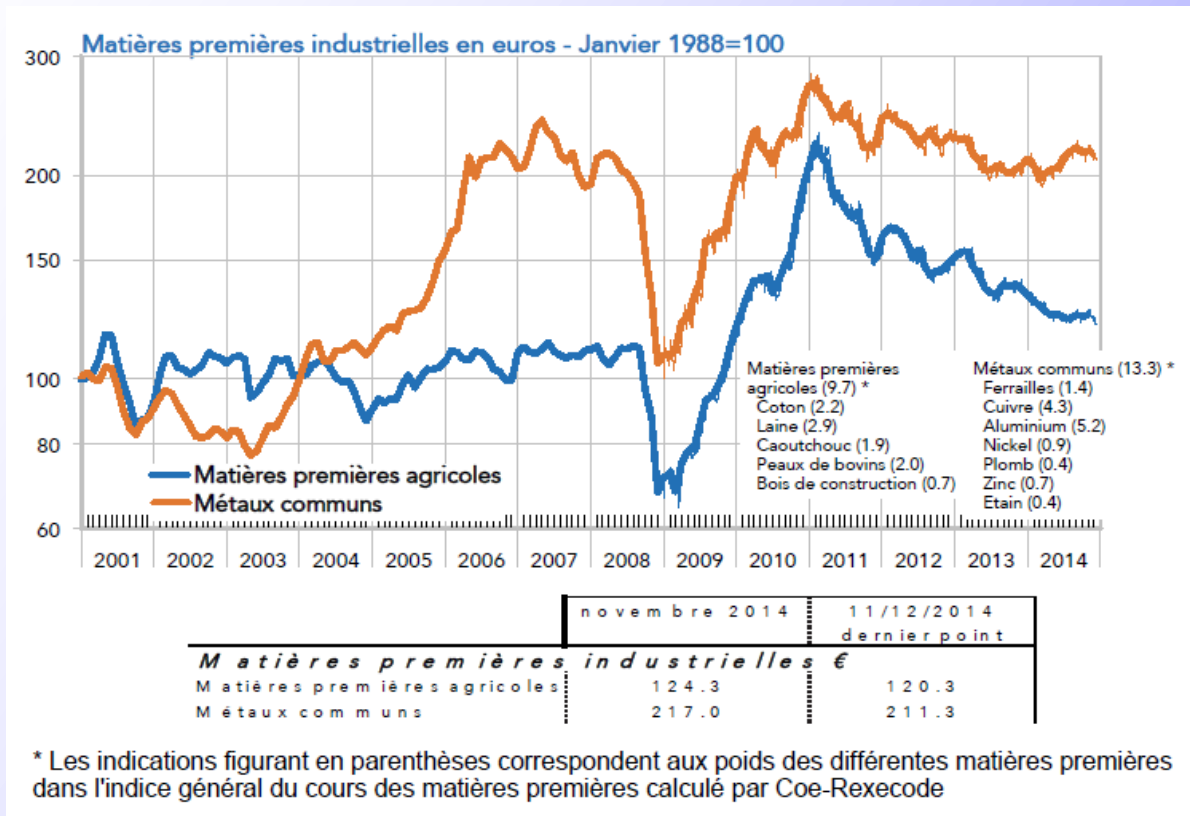
## 1- Taux de change (Tableau de bord mensuel du GFI-COE REXECODE)



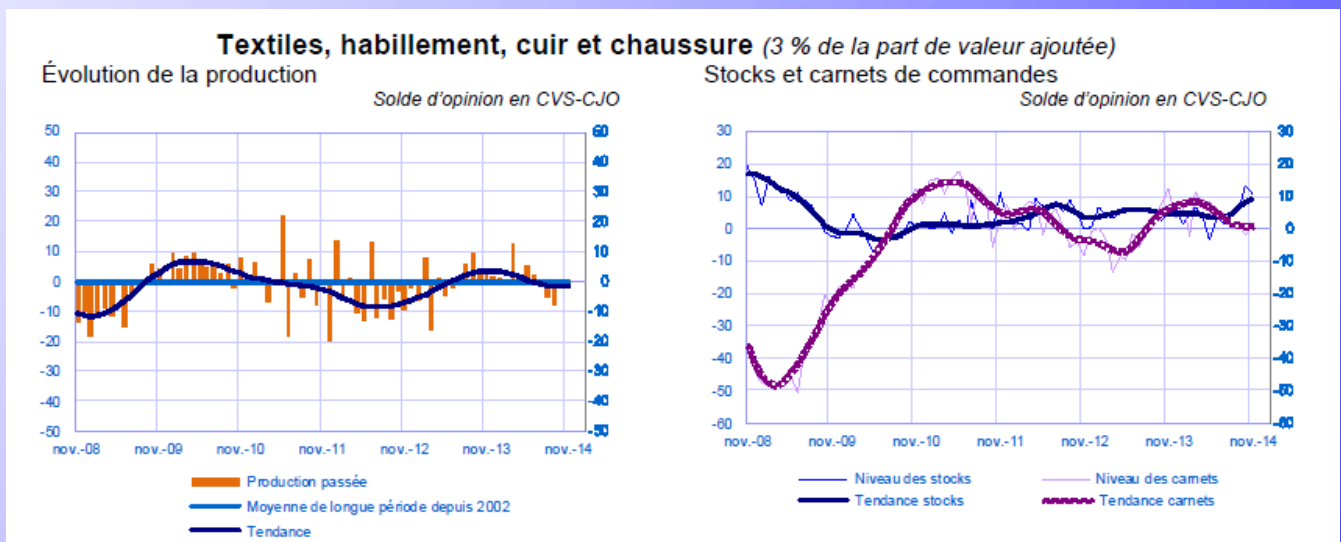
## 2- Crédits à l'industrie et aux sociétés non financières (tableau de bord mensuel du GFI-COE REXECODE)



### 3- Matières premières (Tableau de bord mensuel du GFI-COE REXECODE)



### 4- Activité du commerce de détail à fin novembre 2014 par produit (Banque de France)

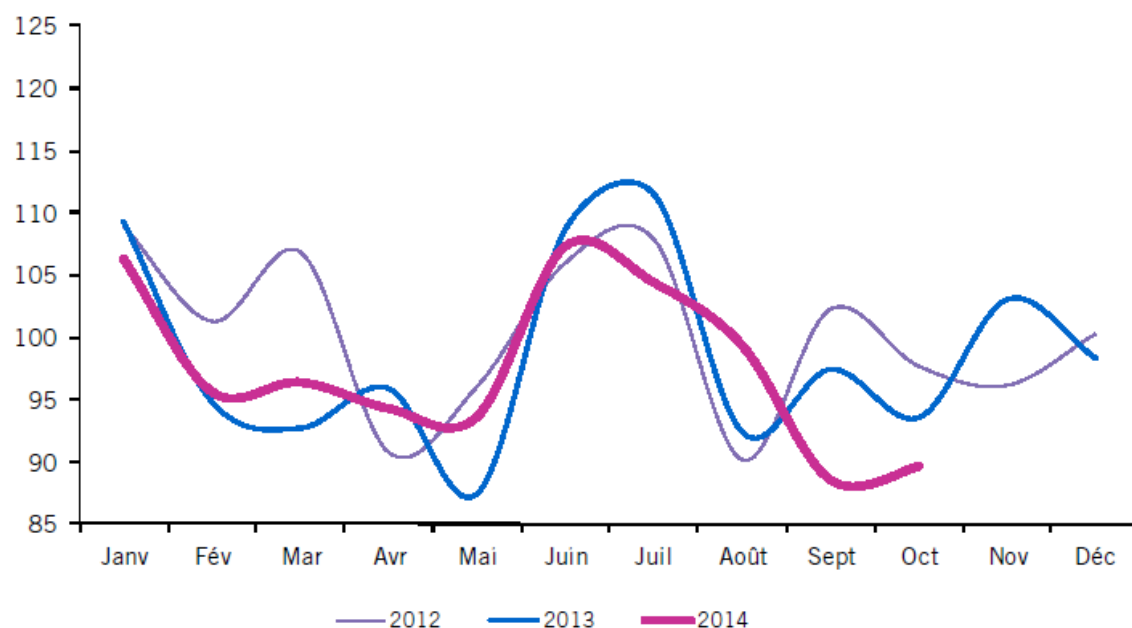


## 5- Consommation de textile-habillement en France (IFM)

### CONSOMMATION TEXTILE-HABILLEMENT

INDICE DE CHIFFRE D'AFFAIRES, CVS A PRIX CONSTANTS 1990 = 100

Dernière observation : OCTOBRE 2014



## 6- Evolution de la consommation par circuit de distribution (IFM)

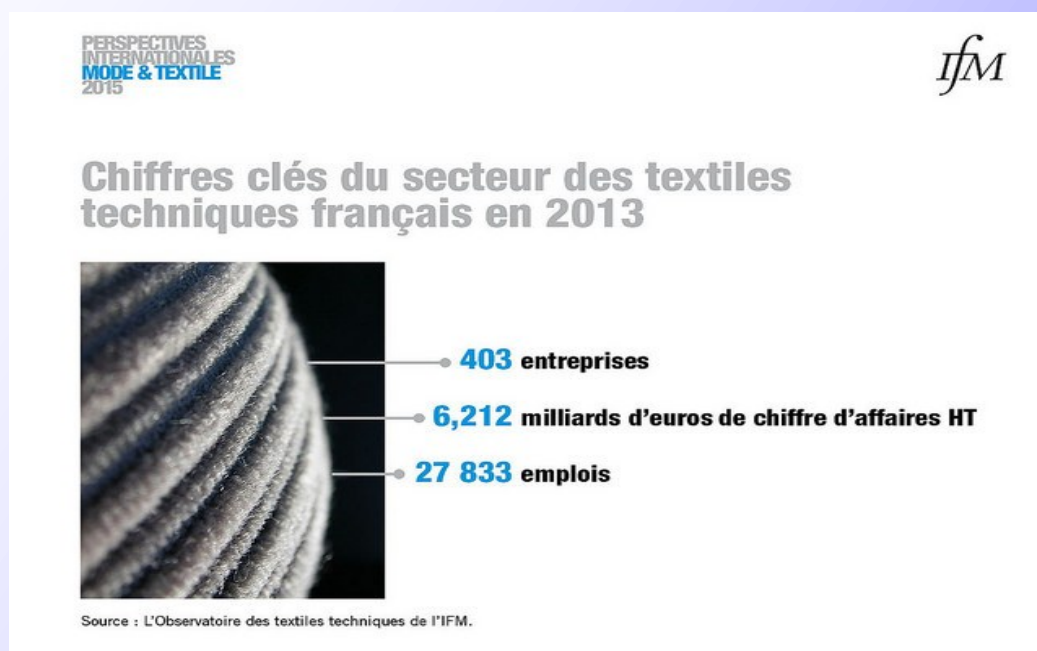
### CUMUL EN VALEUR JANVIER-OCTOBRE 2014 / JANVIER-OCTOBRE 2013

Variation du chiffre d'affaires (En %, à surf. comparable)	Indépendants multimarques	Chaînes spécialisées	Chaînes gde diff.	Grands magasins	Magasins populaires	V.A.D. (*)	Hypers - Supers	TOTAL
Prêt-à-porter Homme	-6,3	+0,0	+1,1	-1,2	...	-4,3	-7,7	-2,1
Petites pièces Homme	-8,6	-3,2	+3,9	-2,1	-4,2	-5,3	-9,0	-3,8
Sous-vêtements & Chaussants Homme	-4,5	-7,2	+4,6	-3,7	"	-5,2	-4,2	-2,7
Prêt-à-porter Femme	-0,8	+1,9	-8,1	+3,1	+1,8	-0,2	-8,3	-0,4
Petites pièces Femme	-4,3	+1,1	+2,6	+3,3	"	-0,1	-2,2	+0,4
Lingerie & Chaussants Femme	-1,8	+1,3	-4,8	-3,9	-2,3	+0,2	-3,0	-1,7
Habillement Enfant	-4,5	-3,6	+0,1	-3,8	-3,2	+1,4	-1,5	-1,4
<b>TOTAL ARTICLES HABILLEMENT</b>	<b>-4,0</b>	<b>-0,1</b>	<b>-1,2</b>	<b>+0,2</b>	<b>-1,5</b>	<b>-0,6</b>	<b>-3,9</b>	<b>-1,3</b>
Linge de maison	-3,3	+0,3	...	-6,8	-3,8	-0,6	+14,2	+3,5
Tissu au mètre	-3,2	+6,1	...	ND	...	-1,0	...	+2,5
Mercerie-Laine	-3,8	-0,9	...	ND	-6,2	ND	...	+0,2
<b>TOTAL TEXTILE</b>	<b>-3,3</b>	<b>+0,7</b>	<b>...</b>	<b>-2,6</b>	<b>-4,0</b>	<b>-0,6</b>	<b>+14,2</b>	<b>+3,0</b>
<b>TOTAL TEXTILE-HABILLEMENT</b>	<b>-4,0</b>	<b>-0,1</b>	<b>-1,2</b>	<b>+0,1</b>	<b>-1,6</b>	<b>-0,6</b>	<b>-0,4</b>	<b>-0,9</b>
<b>CUMUL A PRIX CONSTANTS</b>	<b>-3,0</b>	<b>+1,2</b>	<b>+0,1</b>	<b>+1,2</b>	<b>-0,4</b>	<b>+0,0</b>	<b>-0,3</b>	<b>+0,1</b>

\* VAD : vente à distance (FEVAD). Le mode de calcul des résultats de la VAD a été changé pour mieux tenir compte des évolutions des différents profils d'acteurs.

ND : Non disponible.

## 7- Chiffres clés des textiles techniques français en 2013 (IFM—Séminaire annuel)



## 8- Evolution des défaillances par secteur (COFACE 2014)

### ANALYSE PAR SECTEURS

	Nombre			Coût (M€)			Emplois concernés		
	2014	GA %	% total	2014	GA %	% total	2014	GA %	% total
Agroalimentaire	4 578	2,7%	7,3%	258	-34,6%	5,8%	8 741	-32,1%	4,8%
Automobile et transport	4 078	-2,5%	6,5%	202	-27,2%	4,5%	19 457	5,6%	10,6%
Autres services	9 351	-0,7%	14,8%	169	-26,3%	3,8%	32 510	-24,2%	17,7%
Chimie	560	-9,2%	0,9%	103	-48,0%	2,3%	2 678	-38,7%	1,5%
Construction	20 500	-0,8%	32,5%	470	51,0%	10,5%	50 752	-12,9%	27,6%
Distribution	5 899	-1,2%	9,4%	1 124	-10,5%	25,2%	15 621	34,4%	8,5%
Électronique	1 808	-5,9%	2,9%	592	35,4%	13,2%	8 531	0,8%	4,6%
Métaux	1 108	-0,2%	1,8%	432	15,6%	9,7%	13 373	56,6%	7,3%
Papier bois	1 669	-6,6%	2,6%	459	51,1%	10,3%	7 371	-24,9%	4,0%
Services aux particuliers	11 187	1,1%	17,8%	209	12,8%	4,7%	18 686	-3,8%	10,2%
Textile	2 264	-4,4%	3,6%	448	-6,4%	10,0%	6 103	11,2%	3,3%
<b>Total</b>	<b>63 002</b>	<b>-0,9%</b>		<b>4 466</b>	<b>0,4%</b>		<b>183 823</b>	<b>-8,2%</b>	

Sources : Scores & Décisions, Coface

## 9- Commerce extérieur de la France à octobre 2014 (UIT/IFM)

### ◆ Les importations en 1000 €

	TOTAL TEXTILES (1 à 5)*		DONT FIBRES & FILS (1)		TISSUS & TRICOTS (2)		TEXTILES DE MAISON (3)		AUTRES ARTICLES TEXTILES (4)		VET. MAILLE + LINGERIE (5)	
		% de Variation 2013/2012		% de Variation 2013/2012		% de Variation 2013/2012		% de Variation 2013/2012		% de Variation 2013/2012		% de Variation 2013/2012
TOTAL	12 590 271	4%	904 545	-1%	1 088 159	-2%	1 323 448	6%	1 661 415	3%	7 612 704	5%
UE à 28	4 548 583	1%	602 103	-1%	684 032	0%	447 550	1%	1 008 344	3%	1 806 554	1%
Extra UE	8 041 501	6%	302 441	-2%	404 102	-4%	875 897	9%	653 070	3%	5 805 989	7%
Chine	3 236 230	5%	33 192	5%	149 366	-7%	287 388	10%	321 872	9%	2 444 412	4%
Italie	1 199 216	-3%	125 107	-3%	303 308	2%	25 509	-8%	192 202	-1%	553 090	-6%
Turquie	821 702	2%	43 484	12%	40 781	-12%	112 739	0%	47 970	5%	576 728	3%
Bangladesh	811 695	3%	76	-29%	183	-33%	35 755	-9%	6 883	50%	768 799	4%
Allemagne	640 312	7%	154 573	0%	67 743	-4%	35 116	1%	207 857	7%	175 024	24%
Inde	604 842	21%	27 392	14%	17 884	-3%	101 657	8%	46 582	8%	411 326	28%
Belgique	456 534	-2%	71 533	1%	91 747	-5%	116 761	-3%	95 574	6%	80 919	-6%
Tunisie	420 283	-4%	1 150	11%	6 133	-50%	69 558	-6%	37 549	-10%	305 893	-2%
Portugal	406 945	7%	15 662	37%	26 929	2%	63 801	-2%	50 032	14%	250 521	8%
Espagne	320 990	-1%	48 379	-4%	70 855	-3%	26 632	-2%	90 515	-1%	84 609	2%
Pakistan	314 436	22%	11 266	-4%	37 606	8%	182 485	25%	5 215	22%	77 862	27%

### ◆ Les exportations en 1000 €

	TOTAL TEXTILES (1 à 5)*		DONT FIBRES & FILS (1)		TISSUS & TRICOTS (2)		TEXTILES DE MAISON (3)		AUTRES ARTICLES TEXTILES (4)		VET. MAILLE + LINGERIE (5)	
		% de Variation 2013/2012		% de Variation 2013/2012		% de Variation 2013/2012		% de Variation 2013/2012		% de Variation 2013/2012		% de Variation 2013/2012
TOTAL	6 791 763	3%	660 523	13%	1 169 204	1%	421 869	3%	1 470 896	2%	3 069 271	3%
UE à 28	4 444 505	4%	350 206	8%	545 585	-1%	292 115	7%	936 230	4%	2 320 368	4%
Extra UE	2 344 853	3%	310 300	21%	623 557	3%	128 972	-4%	534 380	-1%	747 644	1%
Italie	749 993	6%	38 210	-2%	101 373	0%	34 326	8%	130 765	5%	445 319	8%
Allemagne	729 294	-3%	56 009	0%	81 158	-7%	54 555	6%	189 754	6%	347 817	-8%
Belgique	704 174	7%	115 493	18%	74 912	0%	49 287	-4%	113 529	4%	350 952	7%
Espagne	645 974	6%	29 772	9%	51 652	6%	31 035	10%	103 398	2%	430 116	6%
Royaume-Uni	414 829	8%	14 407	-8%	44 550	5%	45 698	21%	79 166	2%	231 007	10%
Tunisie	340 137	4%	15 693	24%	227 757	6%	8 193	-4%	66 133	4%	22 361	-18%
Suisse	275 120	3%	7 255	0%	17 707	4%	43 266	3%	48 397	11%	158 494	0%
Chine	257 745	34%	173 846	38%	15 416	6%	3 284	41%	30 698	11%	34 501	52%
Maroc	244 005	2%	10 617	-4%	173 031	7%	3 272	-30%	38 414	-2%	18 671	-16%
États-Unis	221 721	3%	20 943	40%	25 556	-3%	16 958	20%	77 648	-6%	80 615	6%