



Le tableau de bord du textile

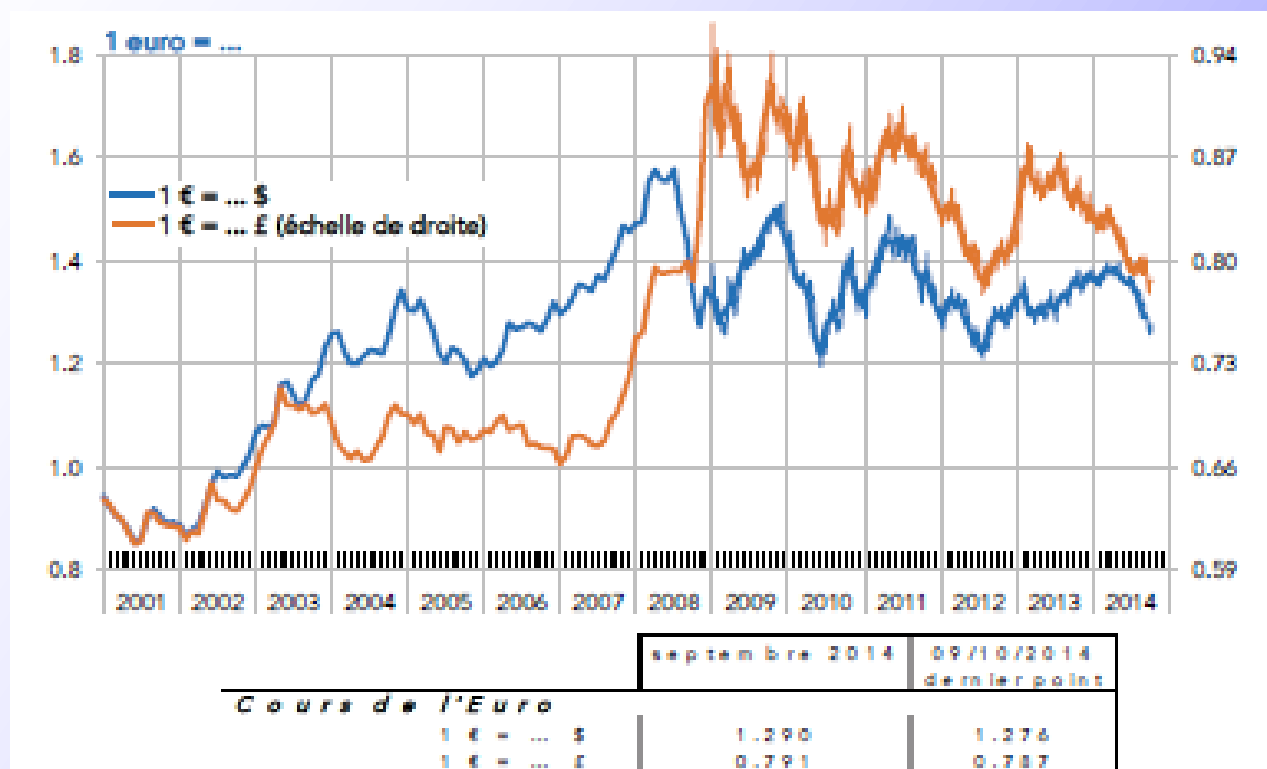
N°8—octobre 2014

Joëlle Da Fonseca-Ruellan

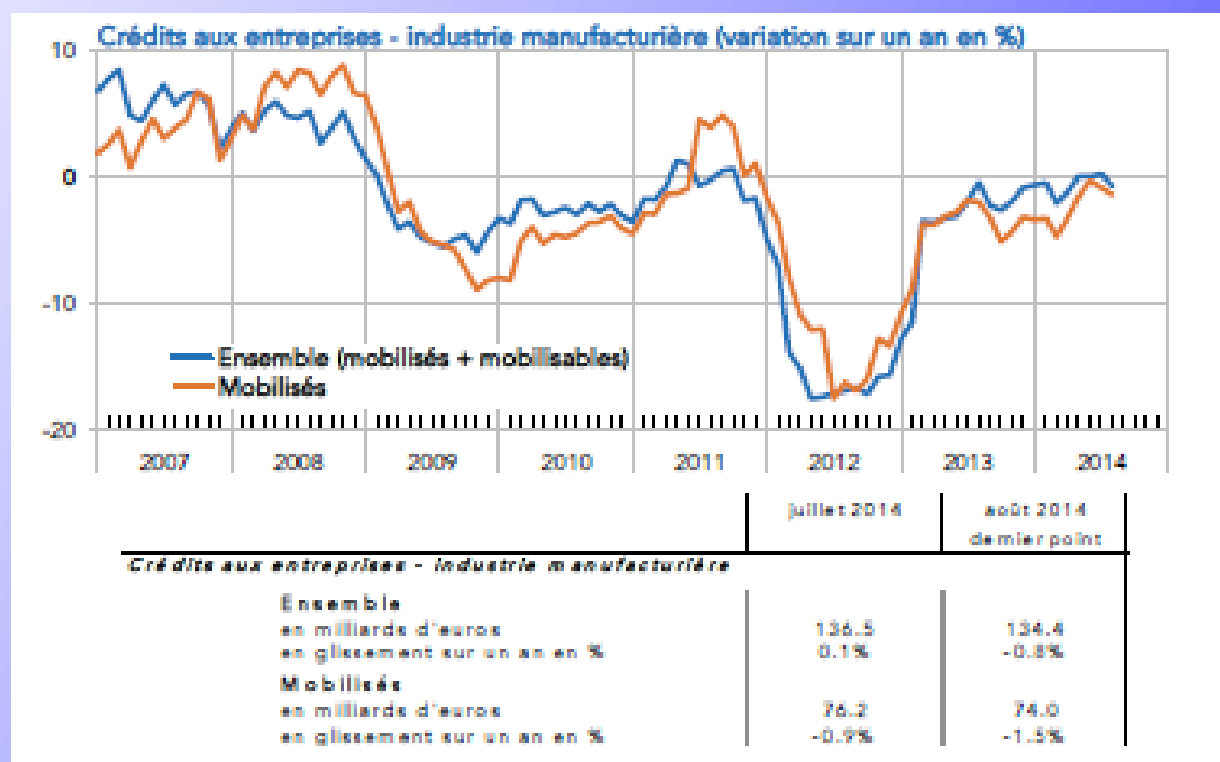
Sommaire

Page 2	1 - Taux de change 2 - Crédits à l'industrie et aux sociétés non financières
Page 3	3 - Matières premières 4 - Activité du commerce de détail par produit
Page 4	5 - Consommation textile et habillement en France 6 - Evolution de la consommation par circuit de distribution
Page 5	7 - Evolution de la consommation en Europe 8 - Baromètre trimestriel du risque sectoriel de la Coface
Page 6	9 - Commerce extérieur de la France

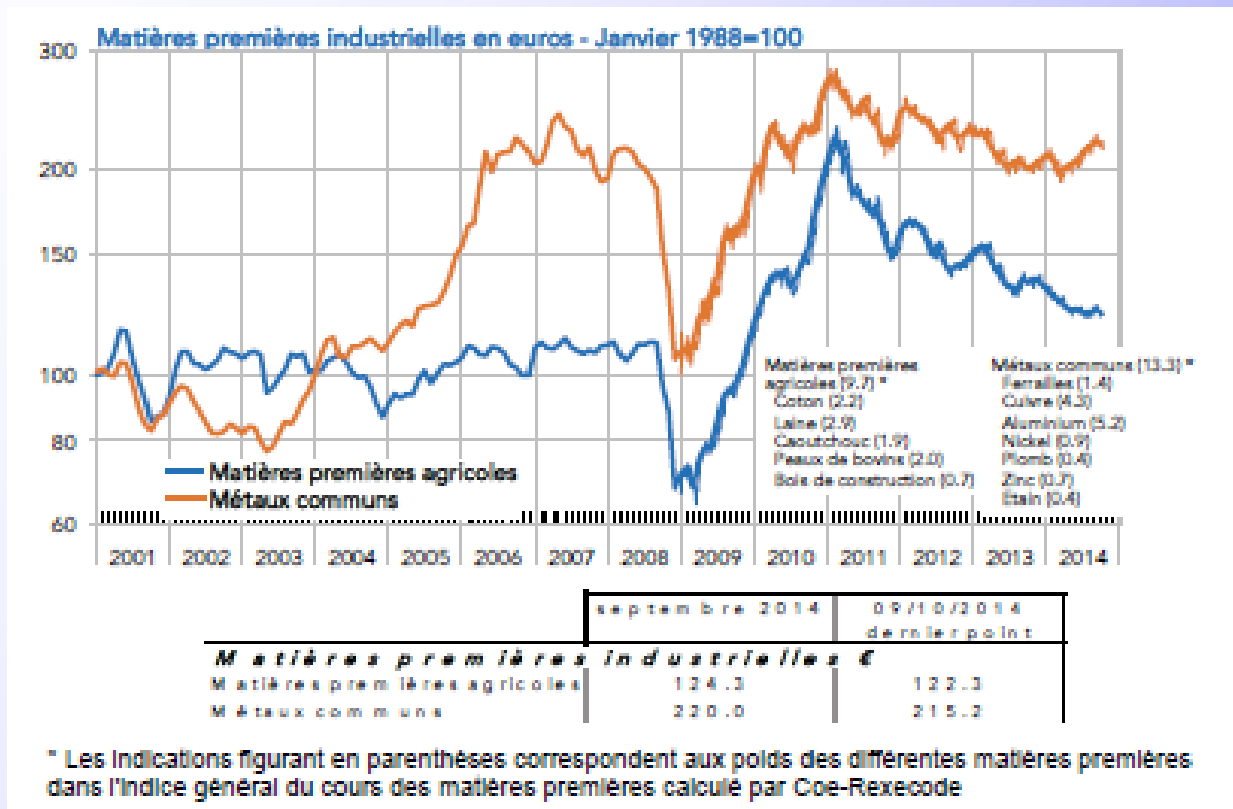
1- Taux de change (Tableau de bord mensuel du GFI-COE REXECODE)



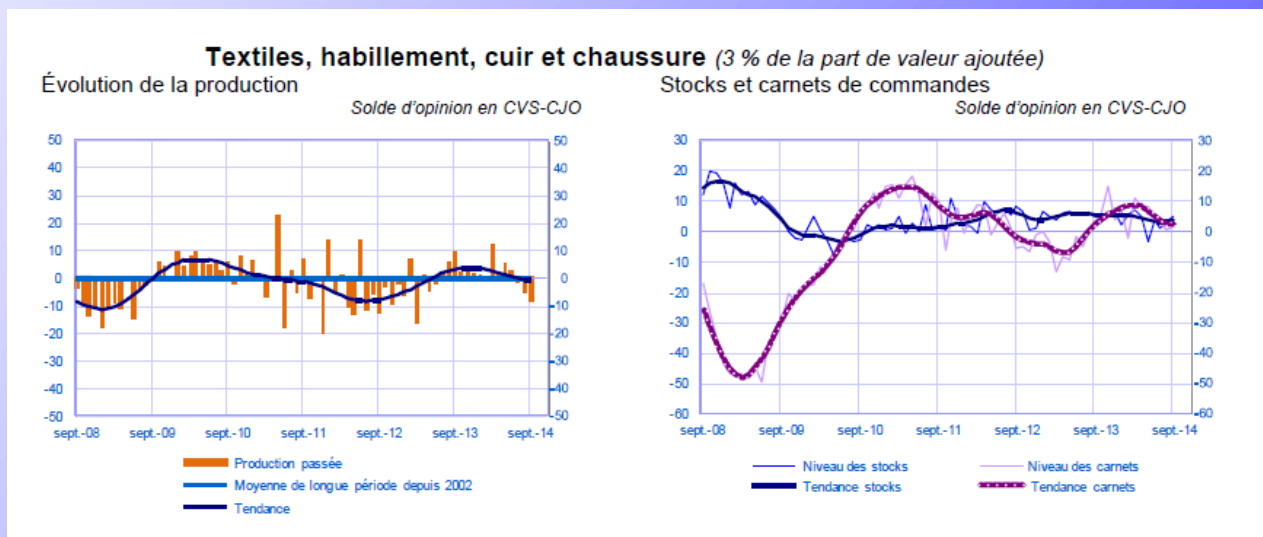
2- Crédits à l'industrie et aux sociétés non financières (tableau de bord mensuel du GFI-COE REXECODE)



3- Matières premières (Tableau de bord mensuel du GFI-COE REXECODE)



4- Activité du commerce de détail à fin septembre 2014 par produit (Banque de France)

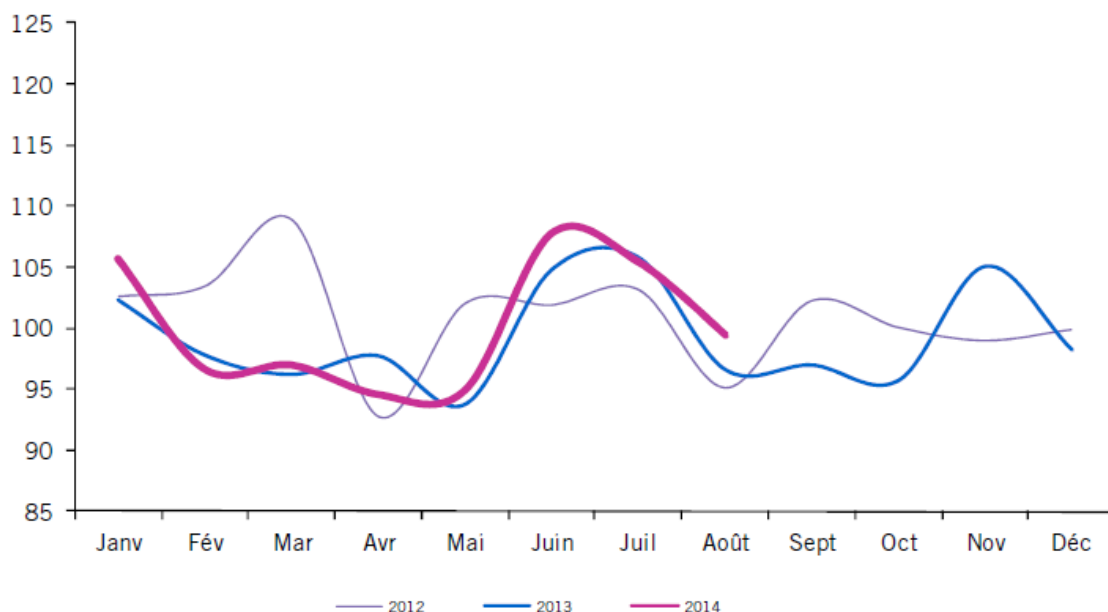


5- Consommation de textile-habillement en France (IFM)

CONSUMMATION TEXTILE-HABILLEMENT

INDICE DE CHIFFRE D'AFFAIRES, CVS A PRIX CONSTANTS 1990 = 100

Dernière observation : AOÛT 2014



6- Evolution de la consommation par circuit de distribution (IFM)

CUMUL EN VALEUR JANVIER-AOÛT 2014 / JANVIER-AOÛT 2013

Variation du chiffre d'affaires (En %, à surf. comparable)	Indépendants multimarques	Chaînes spécialisées	Chaînes gde diff.	Grands magasins	Magasins populaires	V.A.D. (*)	Hypers - Supers	TOTAL
Prêt-à-porter Homme	-6,1	+1,7	+3,2	-0,2	...	-3,5	-6,2	-0,9
Petites pièces Homme	-8,4	-2,7	+4,6	-0,9	-2,2	-4,4	-9,3	-3,1
Sous-vêtements & Chaussants Homme	-3,9	-7,0	+5,4	-3,1	"	-4,9	-3,9	-2,1
Prêt-à-porter Femme	+1,1	+3,8	-6,9	+5,0	+5,3	-0,4	-5,9	+1,2
Petites pièces Femme	-4,0	+2,2	+3,5	+4,9	"	-0,2	+0,7	+1,4
Lingerie & Chaussants Femme	-2,2	+1,2	-3,5	-2,2	-0,4	+0,0	-1,7	-1,0
Habillement Enfant	-3,4	-2,0	+1,9	-2,8	-0,9	+3,6	+1,9	+0,6
TOTAL ARTICLES HABILLEMENT	-3,4	+1,0	+0,3	+1,6	+1,2	-0,2	-2,1	-0,1
Linge de maison	-1,1	-1,7	...	-6,8	-4,0	+0,3	+16,2	+4,3
Tissu au mètre	-2,4	+4,5	...	ND	...	+0,0	...	+2,4
Mercerie-Laine	-7,1	-2,8	...	ND	-5,6	ND	...	-1,2
TOTAL TEXTILE	-2,4	-1,3	...	-1,8	-4,0	+0,3	+16,2	+3,5
TOTAL TEXTILE-HABILLEMENT	-3,4	+1,0	+0,3	+1,4	+0,9	-0,2	+1,7	+0,2
CUMUL A PRIX CONSTANTS	-2,1	+2,5	+1,7	+2,7	+2,0	+0,7	+1,7	+1,4

* VAD : vente à distance (FEVAD). Le mode de calcul des résultats de la VAD a été changé pour mieux tenir compte des évolutions des différents profils d'acteurs.
ND : Non disponible.

7- Evolution de la consommation en Europe (IFM)

Evolution en % valeur	2012 / 2011	2013 / 2012	2014/ 2013 *
Allemagne	-2,0	-2,0	-1,0
Espagne	-5,8	-3,8	-2,5
France	-1,8	-0,7	-0,8
Italie	-5,1	-7,0	-2,0
Royaume-Uni	-1,0	1,5	3,8
TOTAL 5 pays EUROPE	-2,8	-2,1	-0,2
ETATS-UNIS	5,5	3,8	1,4

Source : IFM et organismes nationaux

* 6 à 9 mois

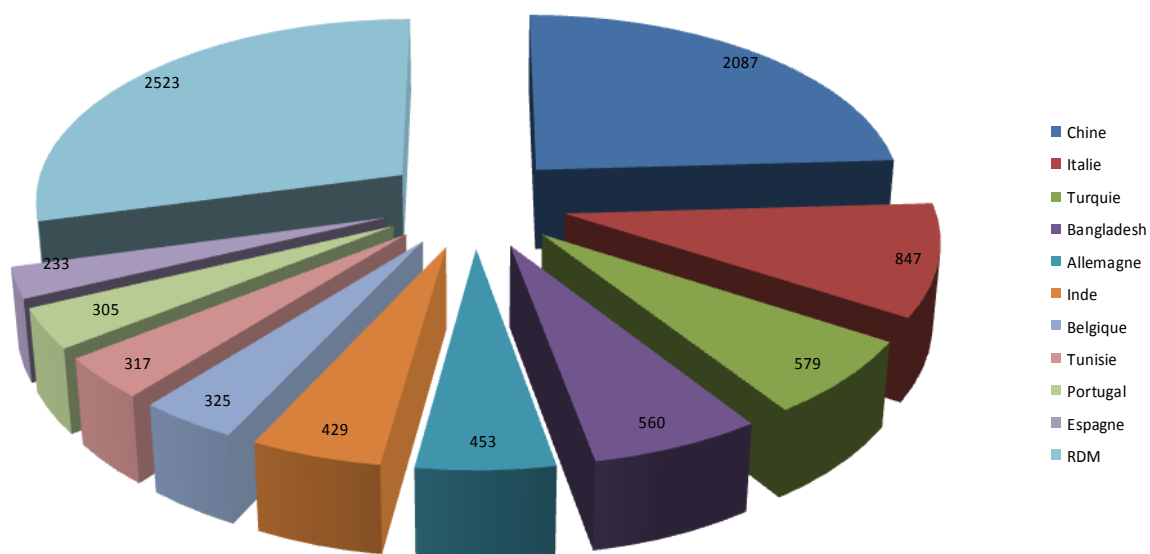
8- Baromètre trimestriel du risque sectoriel de la COFACE (publié en 09/2014)

EVALUATIONS COFACE DU RISQUE SECTORIEL			
Secteurs	Asie émergente	Amérique du Nord	Europe de l'Ouest *
Agroalimentaire	●	●	●
Automobile	●	●	●
Chimie	●	●	●
Construction	●	●	●
Distribution	●	●	●
Electronique, IT **	●	●	●
Energie	●	●	●
Mécanique	●	●	●
Métallurgie	●	●	●
Papier - Bois	●	●	●
Pharmacie	●	●	●
Services	●	●	●
Textile-habillement	●	●	●
Transports	●	●	●

● Risque modéré ● Risque moyen ● Risque élevé ● Risque très élevé

9- Commerce extérieur de la France à juillet 2014 (UIT/IFM)

PRINCIPAUX FOURNISSEURS TEXTILES DE LA FRANCE
A JUILLET 2014 EN MILLIONS D'€



PRINCIPAUX CLIENTS TEXTILES DE LA FRANCE
A JUILLET 2014 EN MILLIONS D'€

