

ÉCO-ENTRETIEN DES TEXTILES

UNE QUESTION D'ÉTIQUETTE !

 clevercare.info

DES GESTES SIMPLES
POUR ENTREtenir
SES TEXTILES TOUT
EN PRENANT SOIN
DE LA PLANÈTE!



Pour faire
le plein d'astuces,
rendez-vous sur
www.clevercare.info

Une bande dessinée proposée par le COFREET



marques déposées et enregistrées propriété du GINETEX et du COFREET

ÉDITO

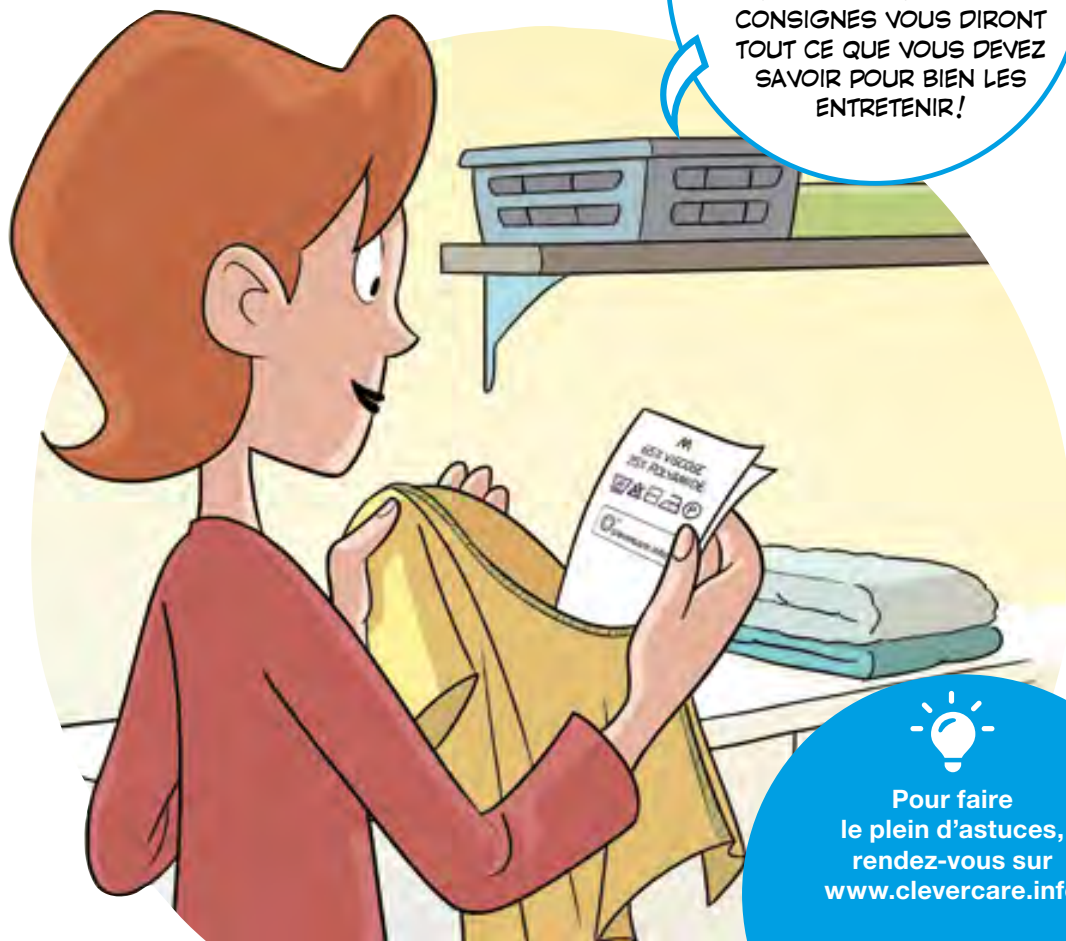
UNE QUESTION D'ÉTIQUETTE !

L'entretien d'un produit textile représente une grande partie de son impact environnemental.

Tout en suivant les informations d'entretien textile sur l'étiquette, chacun d'entre nous peut adopter au quotidien de petits gestes simples pour agir sur son environnement. Nous contribuons ainsi également à rallonger la vie de notre textile préféré tout en prenant soin de notre planète.

Voici quelques gestes d'éco-entretien simples et faciles à adopter !

Bonne lecture !



L'ENTRETIEN DES TEXTILES EST SOUVENT UNE QUESTION D'ÉTIQUETTE: IL EST IMPORTANT DE NE PAS LA COUPER... LES CONSIGNES VOUS DIRONT TOUT CE QUE VOUS DEVEZ SAVOIR POUR BIEN LES ENTREtenir!



Pour faire le plein d'astuces, rendez-vous sur www.clevercare.info





NETTOYER SES VÊTEMENTS

SEULEMENT LORSQUE CELA EST NÉCESSAIRE

Des études indiquent que les vêtements sont lavés trop fréquemment.

Réduire le nombre de lavage de vos textiles, et bien remplir votre machine avant de la lancer, c'est participer activement à la réduction des consommations d'eau et d'énergie.

Remplissez la machine avant de la lancer pour optimiser le lavage. Cela évitera un excès de frottements mécaniques pouvant détériorer la fibre.



UN PETIT TRUC
À APPLIQUER
TAMBOUR BATTANT!

SI VOS VÊTEMENTS
NE SONT PAS SALES,
PRÉFÉREZ
LES AÉRER POUR
LES RAFRAÎCHIR!



Pour faire
le plein d'astuces,
rendez-vous sur
www.clevercare.info





RÉDUIRE LA TEMPÉRATURE

DE LAVAGE DE SON LINGE

Les symboles d'entretien indiquent la température maximale à laquelle laver des produits textiles sans altérer leur qualité.

Une température plus basse est toujours possible. Par ailleurs, l'état des textiles ne nécessite pas toujours un lavage à température élevée.

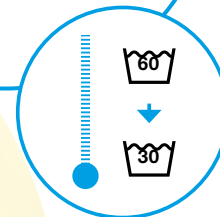
Laver à 30° suffit pour les vêtements peu salis et permet de faire des économies d'énergie significatives.

Prétraiter les taches avant le lavage en machine permet de sélectionner une température de lavage modérée, et donc de limiter la consommation d'électricité.



GARDEZ
LA TÊTE FROIDE!

PASSER DE 60° À 30°
PEUT RÉDUIRE JUSQUE
DE MOITIÉ LA
CONSOMMATION D'ÉNERGIE.
ET VOTRE LINGE SERA
PROPRE!!!!



Pour faire
le plein d'astuces,
rendez-vous sur
www.clevercare.info



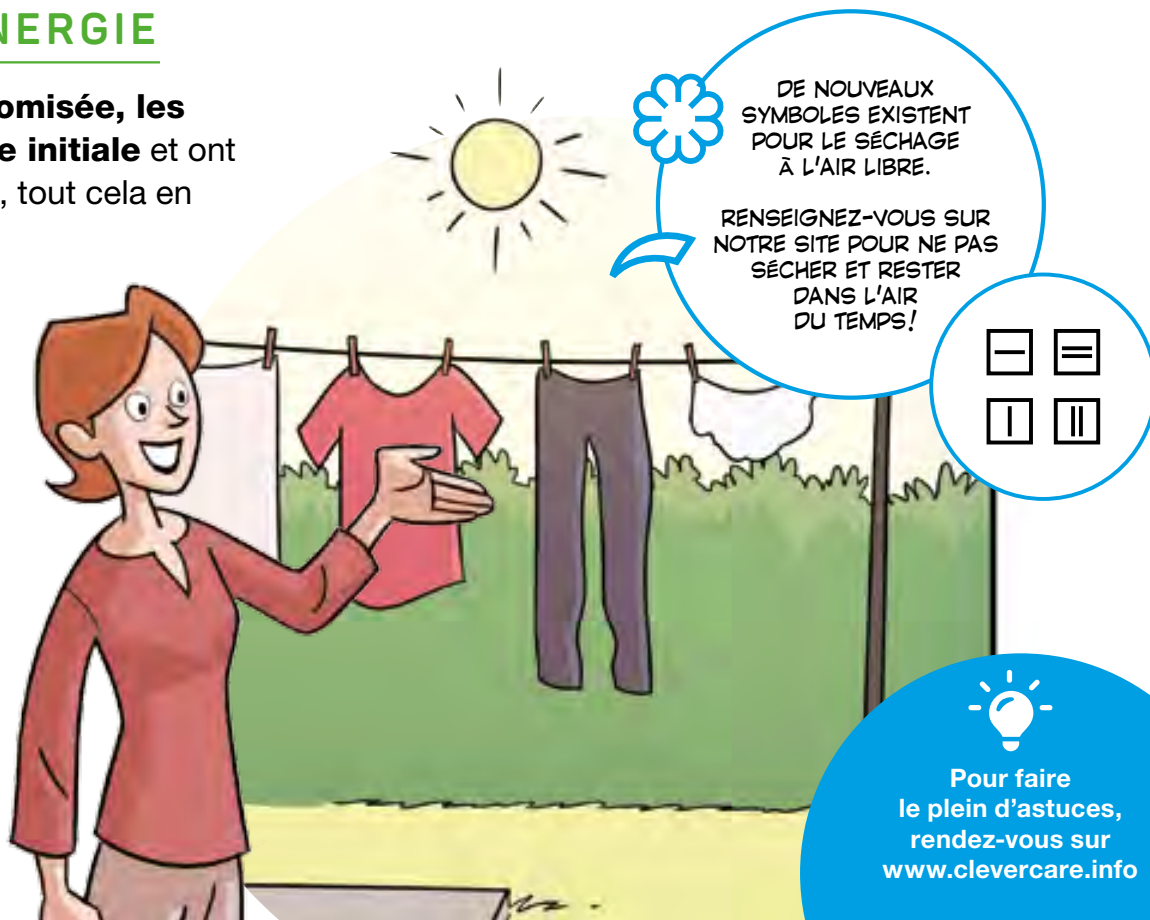


SÉCHER SON LINGE NATURELLEMENT

EST UN GAIN D'ÉNERGIE

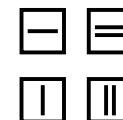
En plus de l'énergie économisée, les textiles gardent leur forme initiale et ont une durée de vie plus longue, tout cela en protégeant l'environnement.

Séchez à l'air libre en intérieur ou en extérieur quand cela est possible. Gratuite, cette méthode préserve les vêtements en évitant le sèche-linge et ne présente aucune conséquence pour l'environnement.



DE NOUVEAUX
SYMBLES EXISTENT
POUR LE SÉCHAGE
À L'AIR LIBRE.

RENSEIGNEZ-VOUS SUR
NOTRE SITE POUR NE PAS
SÉCHER ET RESTER
DANS L'AIR
DU TEMPS!



Pour faire
le plein d'astuces,
rendez-vous sur
www.clevercare.info





REPASSER

UNIQUEMENT SI CELA EST NÉCESSAIRE

L'environnement est aussi préservé lorsque l'on ne repasse pas systématiquement les produits textiles.

Certaines méthodes astucieuses, de séchage par exemple, permettent d'éviter parfois l'usage du fer à repasser.

Étendre ses vêtements dès le cycle de lavage achevé vous permettra de réduire le froissement des textiles.

Pensez à mettre le vêtement sec dans la salle de bains lors de la douche, la vapeur d'eau dégagée lissera les plis.



UNE TECHNIQUE
QUI PRÉSENTE
UN DOUBLE AVANTAGE:
NON SEULEMENT MON
FILS PORTE DES T-SHIRTS
DÉFROISSÉS...

MAIS EN PLUS
IL VA ÊTRE PROPRE!



Pour faire
le plein d'astuces,
rendez-vous sur
www.clevercare.info





NETTOYAGE PROFESSIONNEL À SEC

LORSQUE CELA EST RECOMMANDÉ

Certains textiles délicats, spéciaux ou trop volumineux pour un entretien à domicile doivent être pris en charge par les professionnels de l'entretien.

Ces spécialistes formés consulteront les consignes de l'étiquette du fabricant et pourront leur appliquer le traitement adéquat pour préserver leur qualité.

Ayez recours à un professionnel quand c'est nécessaire. Les articles trop volumineux ou délicats doivent subir des traitements d'entretien particuliers. Les professionnels des pressings sont formés pour cela et disposent d'équipements spécifiques.

De manière générale, il faut toujours se référer à l'étiquette d'entretien du fabricant.



METTEZ-VOUS
AU VERT!

CONSULTEZ VOTRE ÉTIQUETTE...
SI L'UNE DE
CES TROIS LETTRES P, F
OU W APPARAÎT DANS LE ROND,
RENDEZ-VOUS SANS TARDER À
VOTRE PRESSING!
UN ENTRETIEN DE PRO
LUI EST RÉSERVÉ!



Pour faire
le plein d'astuces,
rendez-vous sur
www.clevercare.info

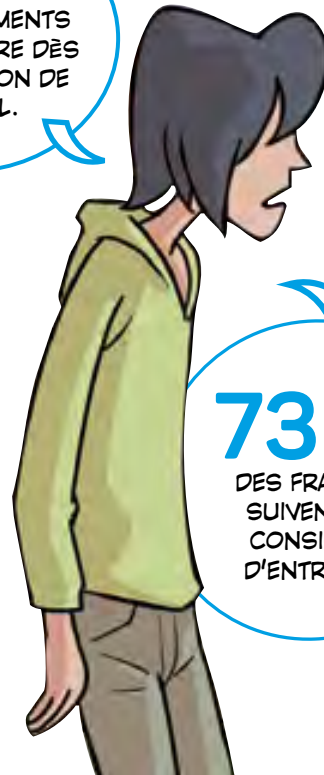
L'ENTRETIEN

EN QUESTIONS

CONSERVER SON ÉTIQUETTE PERMET DE BIEN ENTREtenir SON TEXTILE PRÉFÉRÉ ET DE LE GARDER PLUS LONGTEMPS!



FAITES SÉCHER VOS VÊTEMENTS À L'AIR LIBRE DÈS LE 1^{ER} RAYON DE SOLEIL.



NOUS POUVONS TOUS AGIR AU QUOTIDIEN POUR RÉDUIRE L'IMPACT DE L'ENTRETIEN DE NOS TEXTILES.



94 %*
D'ENTRE VOUS PRENNENT DES PRÉCAUTIONS PARTICULIÈRES POUR UN ENTRETIEN TEXTILE RESPECTUEUX DE L'ENVIRONNEMENT.

RESPECTEZ LES DOSES DE LESSIVE RECOMMANDÉES, EN RAJOUTER NE SERT À RIEN ET ABÎME VOTRE VÊTEMENT!

73 %*
DES FRANÇAIS SUIVENT LES CONSIGNES D'ENTRETIEN.



VOUS ÊTES

74 %*

À ACHETER RAREMENT
VOIRE JAMAIS UN
VÊTEMENT SANS
ÉTIQUETTE!



NE COUPEZ PAS
VOS ÉTIQUETTES,
ELLES VOUS
ACCOMPAGNENT
DANS
L'ENTRETIEN DE
VOTRE LINGE.

87 %*

DES FRANÇAIS SONT
PRÉOCCUPÉS PAR LES
ÉCONOMIES D'EAU ET
D'ÉNERGIE.



INDIQUE TOUJOURS LA
TEMPÉRATURE MAXIMALE
AUTORISÉE. VOUS
POUVEZ LAVER MOINS
CHAUD!



LES MACHINES
À LAVER SONT
ÉQUIPÉES DE
PROGRAMMES "ECO".
UTILISEZ-LES,
C'EST VRAIMENT
ÉCONOMIQUE!



UN LAVAGE
À 30° EST
SUFFISANT
POUR LES
VÊTEMENTS
PEU SALIS!

*D'après le
baromètre
IPSOS-
COFREET 2016
« L'étiquette et
les Français »



Pour faire
le plein d'astuces,
rendez-vous sur
www.clevercare.info

POUR PLUS D'INFORMATIONS

ET DÉCOUVRIR ENCORE PLUS D'ASTUCES



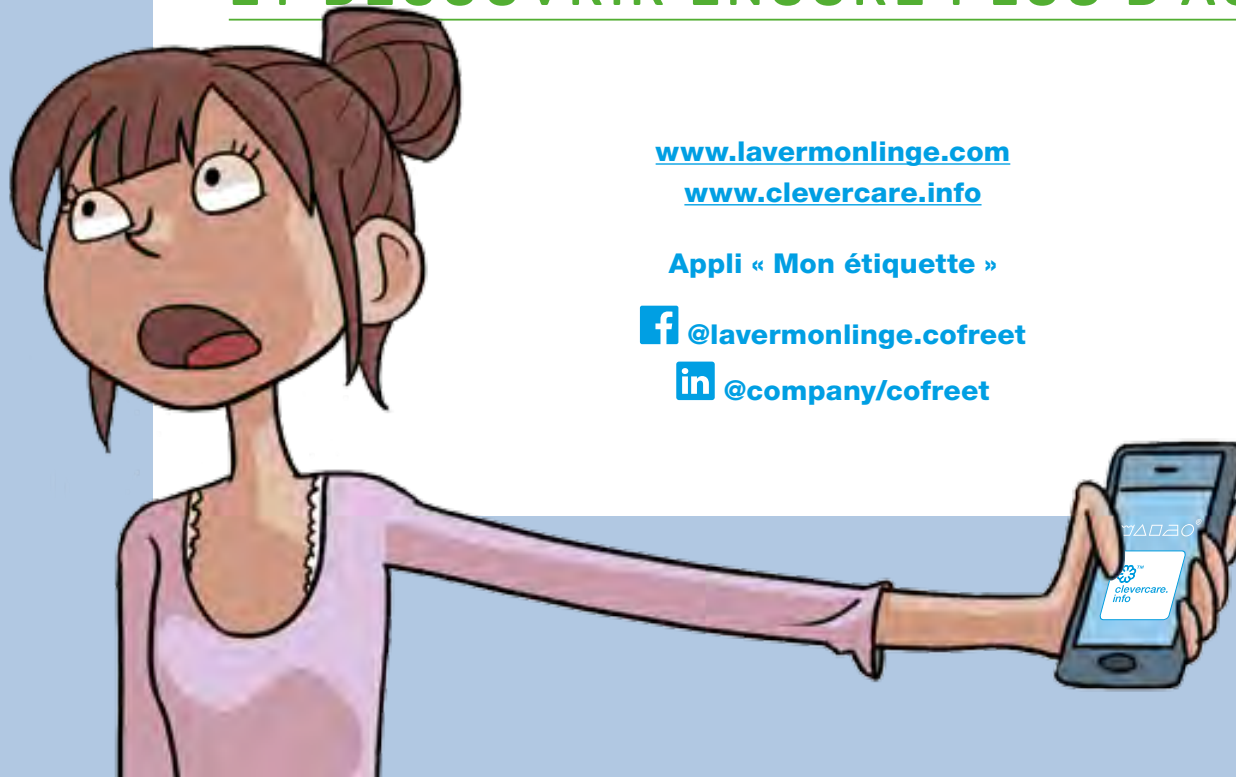
www.lavermonlinge.com

www.clevercare.info

Appli « Mon étiquette »

 @lavermonlinge.cofreet

 @company/cofreet



* marques déposées et
enregistrées propriété du
GINETEX et du COFREET

