

Tableau de bord mensuel du Textile



10 – octobre 2017

Joëlle Da Fonseca-Ruellan



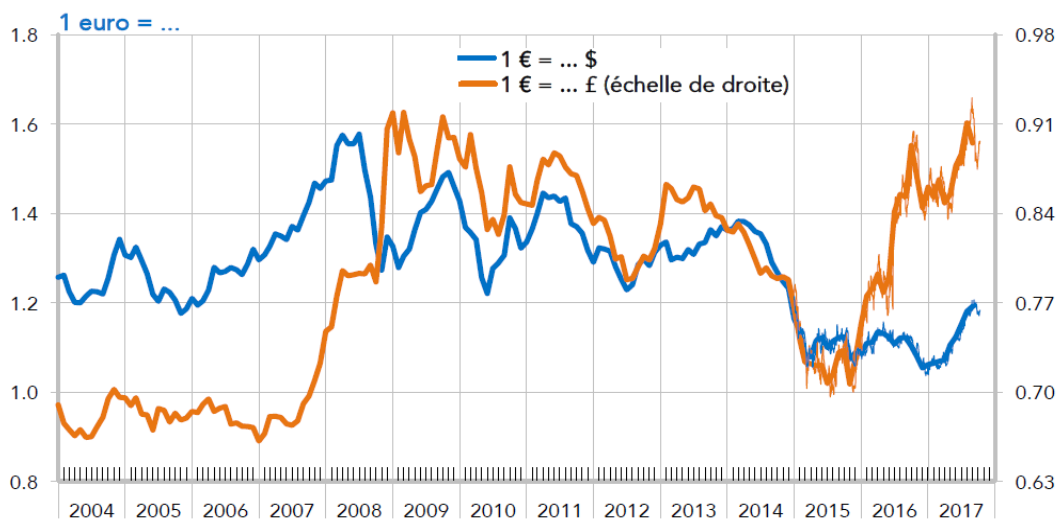
Union des Industries Textiles

LA FABRIQUE
DE L'AVENIR

SOMMAIRE

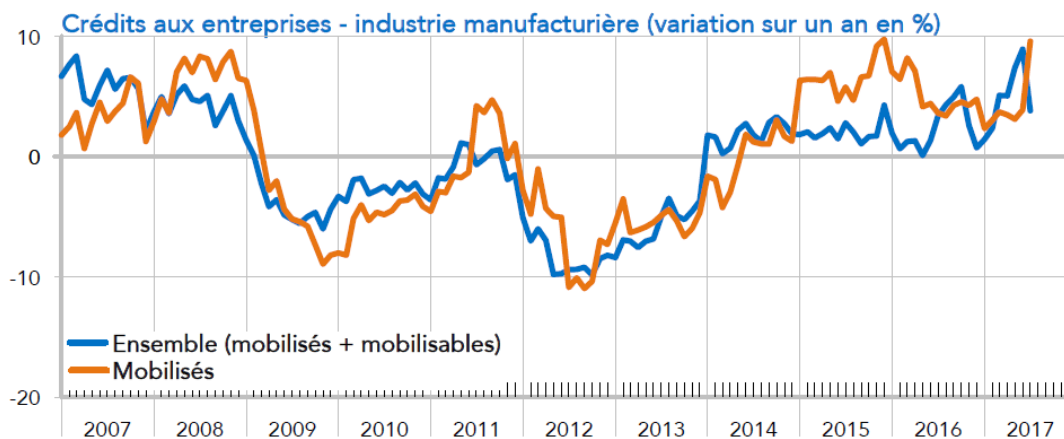
Page 2	Taux de change Crédits à l'industrie
Page 3	Matières premières Activité du commerce de détail
Page 4	Evolution de la production textile Indice de prix de la production
Page 5	Consommation de textiles et d'habillement
Page 6	Commerce extérieur de la France

Taux de change (Tableau de bord mensuel du GFI -COE REXECODE)



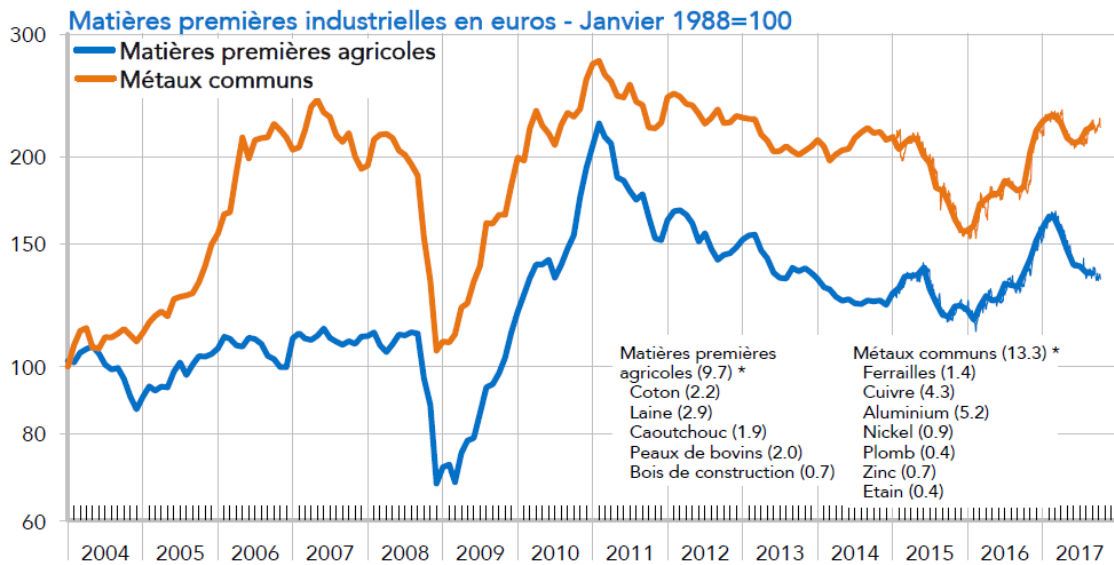
	septembre 2017	11/10/2017 dernier point
<i>Cours de l'Euro</i>		
1 € = ... \$	1.191	1.183
1 € = ... £	0.896	0.897

Crédits à l'industrie et aux sociétés non financières (Tableau de bord mensuel GFI-COE/REXECODE)



	juin 2017	juillet 2017 dernier point
<i>Crédits aux entreprises - industrie manufacturière</i>		
Ensemble		
en milliards d'euros	160.9	158.6
en glissement sur un an en %	8.9%	3.8%
Mobilisés		
en milliards d'euros	92.6	97.3
en glissement sur un an en %	3.9%	9.6%

Matières premières (Tableau de bord mensuel du GFI - COE/REXECODE)



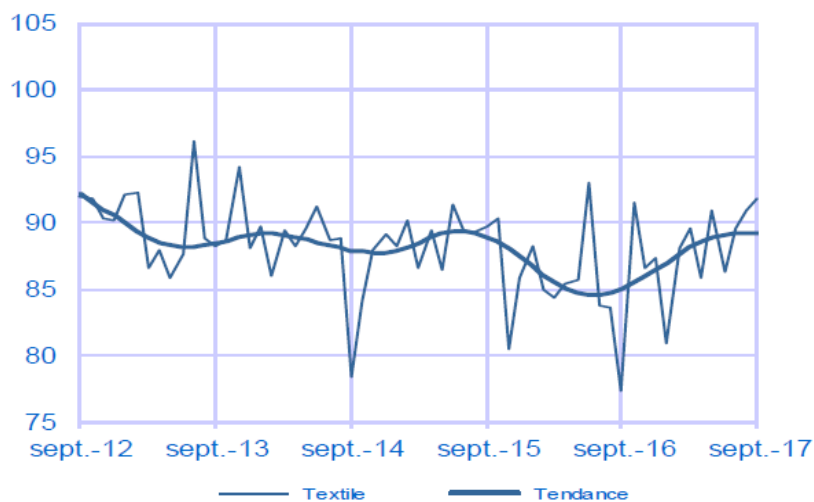
	septembre 2017	11/10/2017 dernier point
Matières premières industrielles €		
Matières premières agricoles	136.0	133.3
Métaux communs	220.8	220.4

* Les indications figurant en parenthèses correspondent aux poids des différentes matières premières dans l'indice général du cours des matières premières calculé par Coe-Rexecode

Activité du commerce de détail (Banque de France)

Textile (10 %)

Indice en volume CVS-CJO, base 100 en 2010

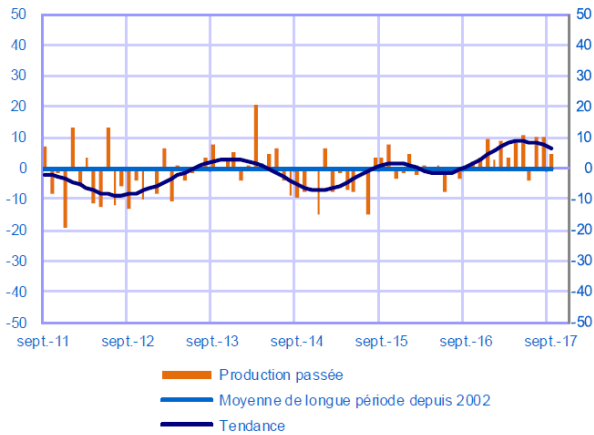


Solde d'opinion sur l'évolution de la production dans l'industrie (Banque de France)

Textiles, habillement, cuir et chaussure (3 % de la part de valeur ajoutée)

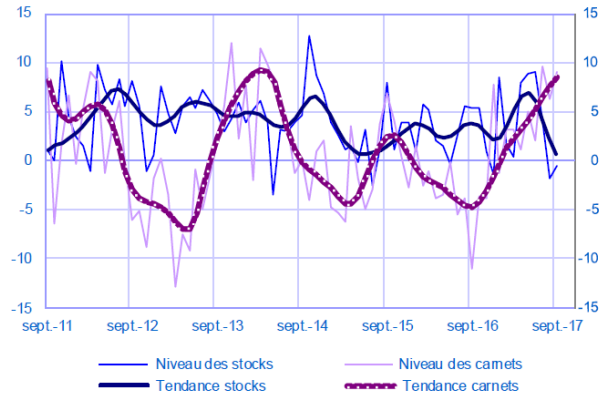
Évolution de la production

Solde d'opinion en CVS-CJO



Stocks et carnets de commandes

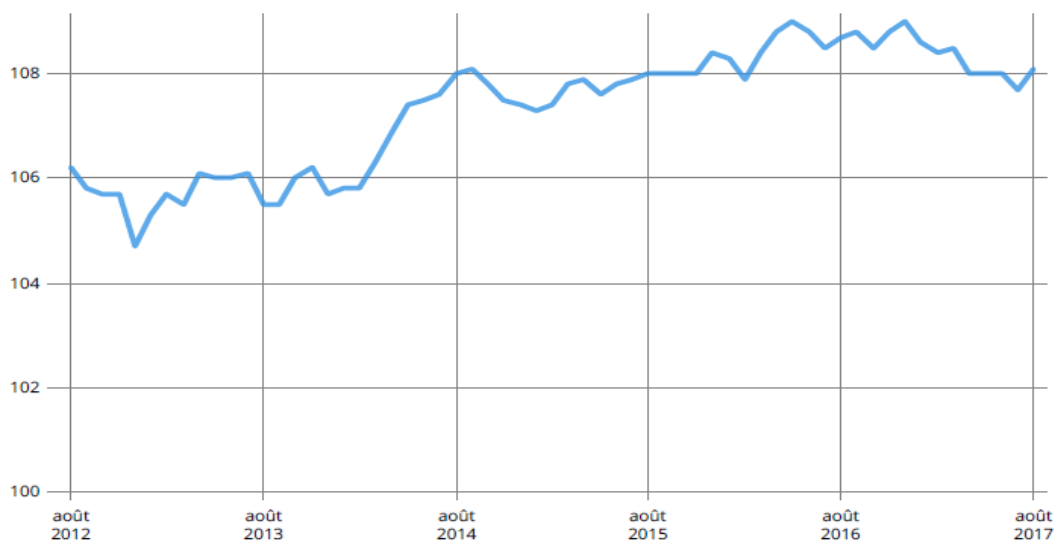
Solde d'opinion en CVS-CJO



Evolution de l'indice de prix de la production (Source INSEE)

Indice de prix de production de l'industrie française pour le marché français - Prix de base - CPF 13 - Produits de l'industrie textile - Base 2010 - (FB0A130000)

août 2017 : 108



Consommation textile-habillement en France (IFM)

IFM / OBSERVATOIRE ÉCONOMIQUE

IFM PANEL

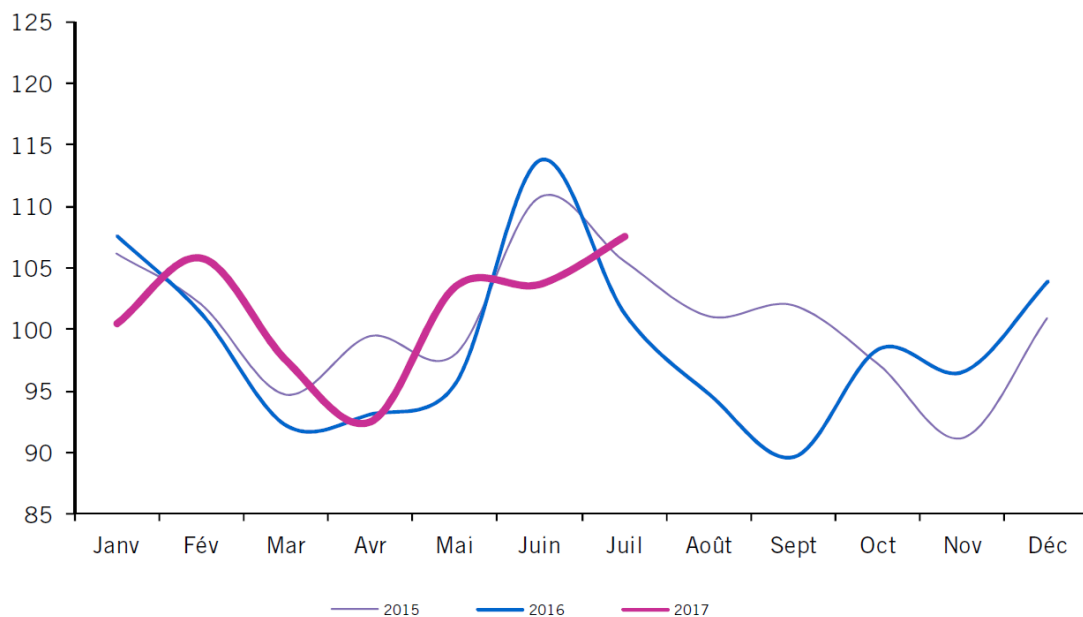
IFM PANEL N°272

Publié le 5 septembre 2017

CONSOMMATION TEXTILE-HABILLEMENT

INDICE DE CHIFFRE D'AFFAIRES, CVS A PRIX CONSTANTS 1990 = 100

Dernière observation : JUILLET 2017



Commerce extérieur de la France à Août 2017/ Août 2016 (IFM - Douanes)

Importations

IMPORTATIONS FRANCAISES SUR LA PERIODE JANVIER - AOÛT 2017

EN MILLIERS D'EUROS

	TOTAL TEXTILES (1 à 5)*		DONT FIBRES & FILS (1)		TISSUS & TRICOTS (2)		TEXTILES DE MAISON (3)		AUTRES ARTICLES TEXTILES (4)		VET. MAILLE + LINGERIE (5)	
		% de Variation 2017/2016		% de Variation 2017/2016		% de Variation 2017/2016		% de Variation 2017/2016		% de Variation 2017/2016		% de Variation 2017/2016
TOTAL	10 880 617	2%	690 194	1%	856 744	-3%	1 119 051	4%	1 545 160	4%	6 669 468	2%
UE à 28	3 600 699	1%	460 425	-2%	529 326	-3%	386 145	5%	882 676	5%	1 342 127	0%
Extra UE	7 279 918	2%	229 768	6%	327 418	-2%	732 906	3%	662 485	3%	5 327 341	2%
Chine	2 607 013	0%	27 795	15%	122 748	0%	255 131	5%	329 894	4%	1 871 445	-1%
Italie	957 430	-1%	93 229	-4%	220 137	-9%	24 204	-6%	161 210	1%	458 650	4%
Bangladesh	919 472	2%	252	45%	48	-78%	31 074	-9%	6 718	-19%	881 380	3%
Turquie	653 779	-2%	33 658	3%	34 508	-5%	86 563	-7%	40 578	5%	458 471	-2%
Inde	528 566	0%	24 150	7%	14 368	-9%	85 973	2%	49 196	10%	354 879	-1%
Allemagne	488 197	-1%	118 957	-2%	48 445	2%	23 745	-10%	180 387	0%	116 662	1%
Tunisie	364 894	3%	968	123%	7 779	-19%	37 987	3%	51 031	-20%	267 128	10%
Portugal	357 546	2%	14 434	8%	28 890	-12%	63 195	14%	45 008	12%	206 018	-1%
Belgique	349 947	3%	50 878	-10%	78 566	12%	82 047	5%	80 744	9%	57 712	-5%
Pakistan	303 305	9%	12 364	50%	35 373	7%	161 458	9%	4 423	7%	89 687	6%

Exportations

	TOTAL TEXTILES (1 à 5)*		DONT FIBRES & FILS (1)		TISSUS & TRICOTS (2)		TEXTILES DE MAISON (3)		AUTRES ARTICLES TEXTILES (4)		VET. MAILLE + LINGERIE (5)	
		% de Variation 2017/2016		% de Variation 2017/2016		% de Variation 2017/2016		% de Variation 2017/2016		% de Variation 2017/2016		% de Variation 2017/2016
TOTAL	5 868 232	1%	508 606	-4%	859 964	-2%	363 630	-1%	1 160 813	-1%	2 975 220	4%
UE à 28	3 921 268	2%	244 137	-1%	404 606	-6%	257 687	-1%	722 268	0%	2 292 570	4%
Extra UE	1 946 964	0%	264 468	-7%	455 358	2%	105 943	-2%	438 545	-3%	682 650	3%
Italie	676 647	5%	20 315	9%	75 457	-5%	27 819	-5%	104 171	5%	448 885	7%
Allemagne	639 596	4%	41 657	3%	54 884	-6%	50 902	5%	149 853	0%	342 300	8%
Espagne	584 402	-3%	20 274	6%	46 077	-15%	30 194	-6%	77 680	0%	410 178	-1%
Belgique	544 270	-3%	75 947	-5%	57 746	6%	34 926	-7%	87 418	0%	288 233	-5%
Royaume-Uni	409 501	8%	9 844	4%	24 086	-25%	46 640	7%	55 862	3%	273 069	14%
Tunisie	271 499	1%	12 410	-23%	181 098	4%	2 904	-50%	61 487	15%	13 600	-27%
Chine	240 233	0%	157 511	-6%	12 161	16%	2 202	24%	24 706	8%	43 653	19%
Pays-Bas	203 304	9%	8 771	25%	14 528	-1%	15 552	4%	37 769	-3%	126 685	14%
États-Unis	196 439	-2%	14 346	14%	23 962	4%	15 225	-10%	54 564	-16%	88 342	7%
Suisse	189 238	-14%	4 352	27%	15 116	8%	40 805	13%	34 146	-17%	94 819	-25%