



CHIFFRES CLÉS

2018.2019



Chiffres clés FRANCE

Chiffres clés de l'industrie textile en France 2018



(1) Données provisoires - Opcalia (2) UIT / IFM (3) IFM / Douanes.

Répartition des effectifs et entreprises par catégories

Tranches d'effectifs	Répartition des effectifs selon la taille d'entreprise
moins de 10 salariés	8 %
10 à 49 salariés	26 %
50 à 199 salariés	29 %
200 à 499 salariés	22 %
de 500 à 1 999 salariés	15 %
TOTAL	100 %

Tranches d'effectifs	Répartition des entreprises selon leur effectifs
moins de 10 salariés	58 %
10 à 49 salariés	31,50 %
50 à 199 salariés	8 %
200 à 499 salariés	2 %
de 500 à 1 999 salariés	0,50 %
TOTAL	100 %

Données arrêtées à fin 2017.
Source : Opcalia TMC

Répartition CSP (%)	2018
Ouvriers	41
ETAM	38
Ingénieurs et cadres	21

Répartition H / F (%)	2018
Hommes	52
Femmes	48

Données provisoires à fin avril 2019.
Source : Opcalia TMC

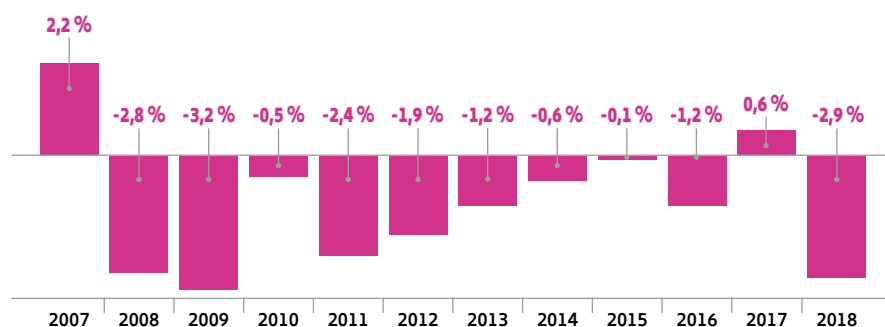
Évolution de la production industrielle textile

	Janvier 2018 à décembre 2018
Préparation de fibres textile et filatures	-22,6
Tissage	8,1
Ennoblement	-1,5
Fabrication d'autres textiles	0,6
Fabrication de fibres artificielles ou synthétiques	4,0
Total Textile (NAF 13)	-0,7

Évolution en % par rapport à la même période de l'année précédente.
Source : INSEE, calculs IFM

Évolution de la consommation mode et textile en France

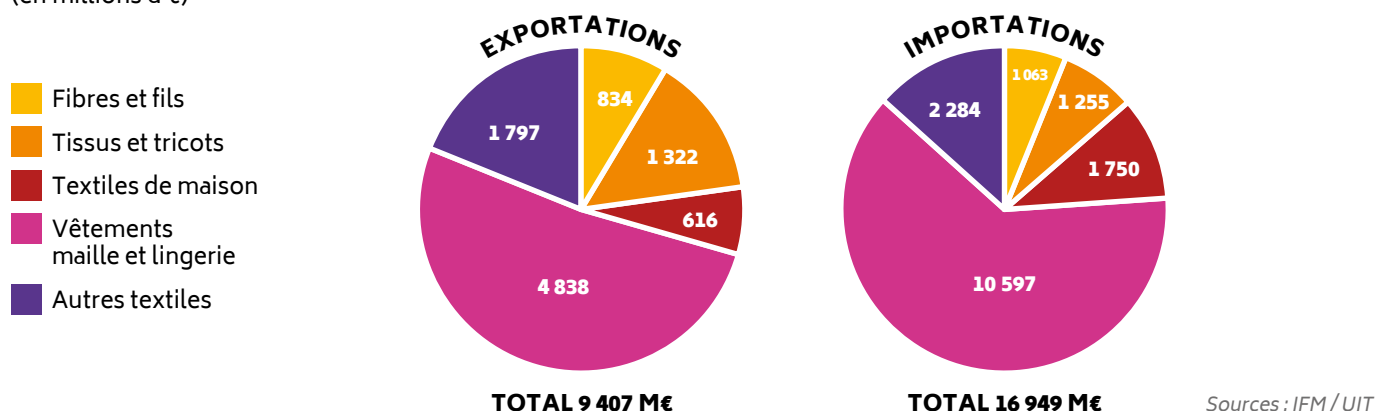
(29,3 milliards d'euros en 2018)



Évolution en valeur et à surface comparable.
Source : Panel distributeurs de l'IFM

Exportations et importations textiles françaises par catégorie de produits en 2018

(en millions d'€)



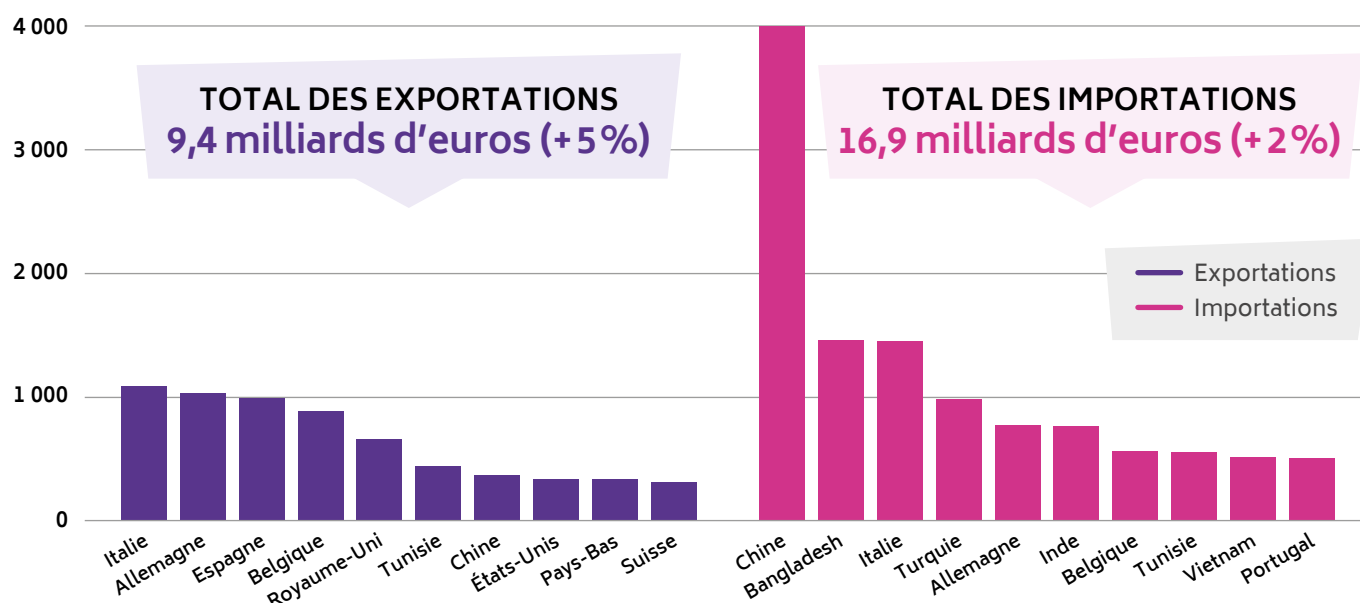
Champ élargi des textiles techniques

Données d'encadrement année 2017 (définitif)	Nombre d'entreprises	Chiffre d'affaires total en millions d'euros HT	Effectif total
Tous les codes NAF textiles fabricants + apparentés	451	7 577	27 107
Entreprises savoir-faire « fibres » hors code NAF textile	13	258	736
Entreprises savoir-faire « composites durs » hors code NAF textile	15	2 266	4 977
Entreprises savoir-faire « non-tissés » hors code NAF textile	33	1 383	3 496
dont estimation part textile (1/3)	33	461	1 165
Total estimation champ élargi textiles techniques	512	10 561	36 317

Source : Observatoire des textiles techniques de l'IFM

Importations et exportations textiles françaises en 2018 (en millions d'€)

Sources : UIT/IFM/Douanes



Chiffre d'affaires, investissements et emplois des entreprises européennes de textile et d'habillement

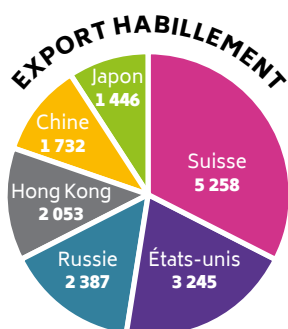
	Entreprises		Emplois		Chiffre d'affaires		Investissements	
	nombre		nombre		en millions d'euros		en millions d'euros	
	2017	2018e	2017	2018e	2017	2018e	2017	2018e
Textile	57 011	56 355	668	673	98 300	99 000	3 500	3 600
Habillement	119 343	114 717	1 019	987	79 300	79 000	1 400	1 400
Textile et habillement	176 354	171 072	1 687	1 660	177 600	178 000	4 900	5 000

Données 2017 révisées et données 2018 estimées.
Source : Euratex

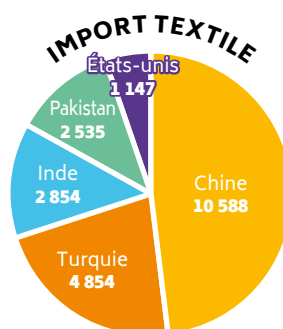
Top 5 des principaux clients et fournisseurs de textiles et d'habillement de l'UE en 2018 (en milliers d'€)



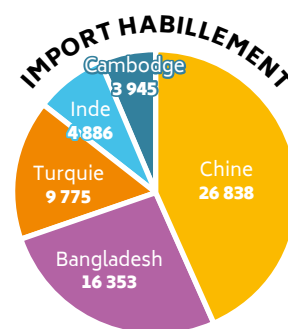
TOTAL EXTRA UE 28
23 388 M€



TOTAL EXTRA UE 28
26 601 M€



TOTAL EXTRA UE 28
30 520 M€

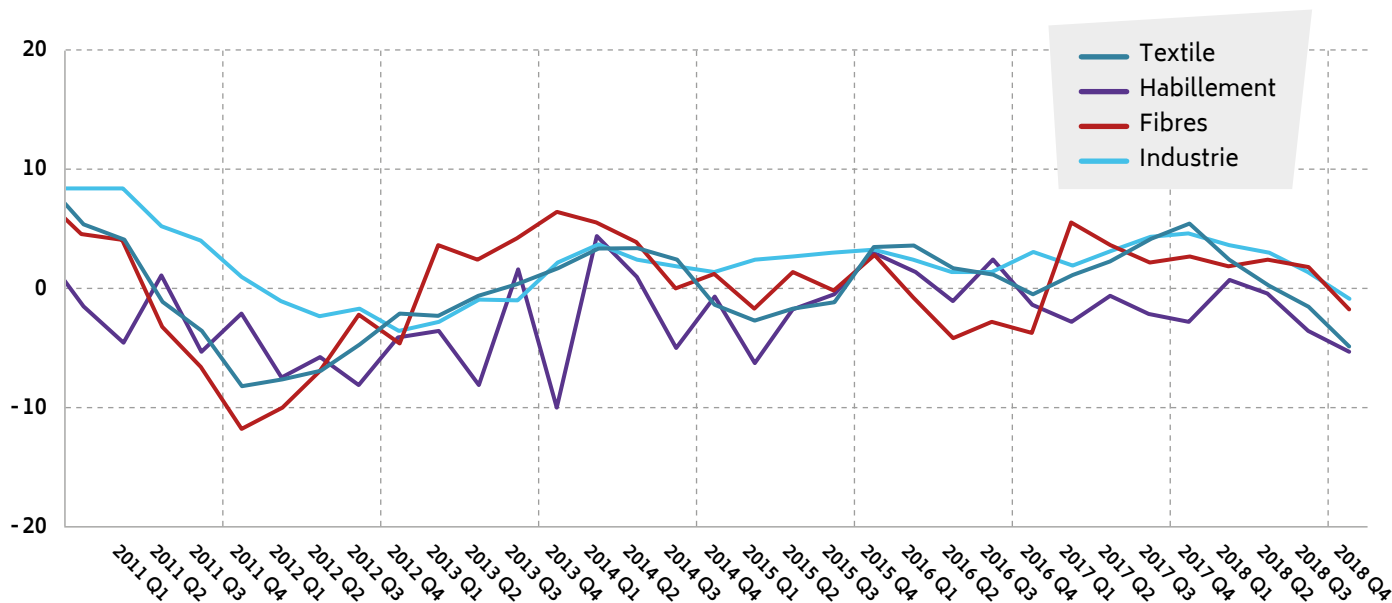


TOTAL EXTRA UE 28
84 317 M€

Source : Euratex

Évolution de la production européenne de textile et d'habillement

(en % par trimestre comparé au même trimestre de l'année précédente)



Source : Euratex

Top 5 du commerce textile mondial en 2017

(en milliards d'€)

Exportateurs	
Chine	110
Extra UE (28)	21
Inde	17
États-Unis	14
Turquie	11

Importateurs	
Extra UE (28)	31
États-Unis	28
Chine	17
Vietnam	14
Japon	9

Source : OMC

Top 5 du commerce d'habillement mondial en 2017

(en milliards d'€)

Exportateurs	
Chine	158
Extra UE (28)	31
Bangladesh	29
Vietnam	27
Inde	18

Importateurs	
Extra UE (28)	99
États-Unis	88
Japon	28
Hong Kong, Chine	12
Canada	10

Source : OMC

Investissements mondiaux en filatures en 2017

(en nombre de broches)

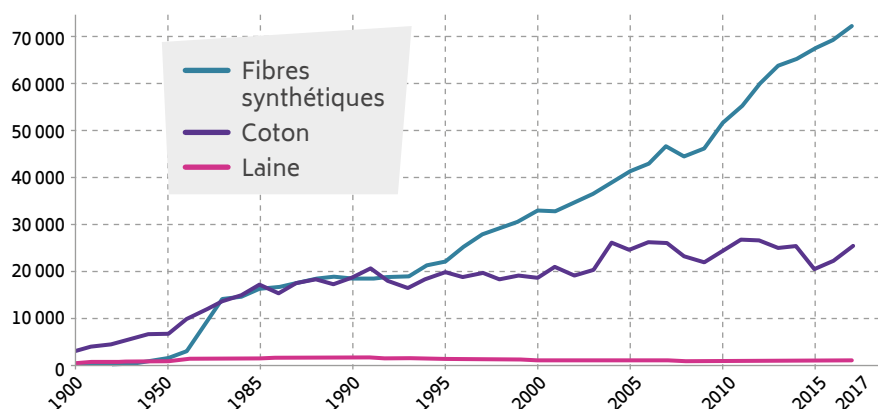
Continent	Filatures Open-end	Filatures Fibres longues	Filatures Fibres courtes
Afrique	1 040	720	76 132
Amérique du Nord	10 128	208	111 375
Amérique du Sud	20 808	600	15 792
Asie et Océanie	545 232	113 060	8 115 226
Europe de l'Est	5 736	1 176	50 796
Europe, autres	49 108	30 816	166 876
Europe de l'Ouest	6 044	18 736	15 136
Monde	638 096	165 316	8 551 333

Source : ITMF

Évolution de la production mondiale de laine, de coton et des fibres synthétiques

Source : CIFRS

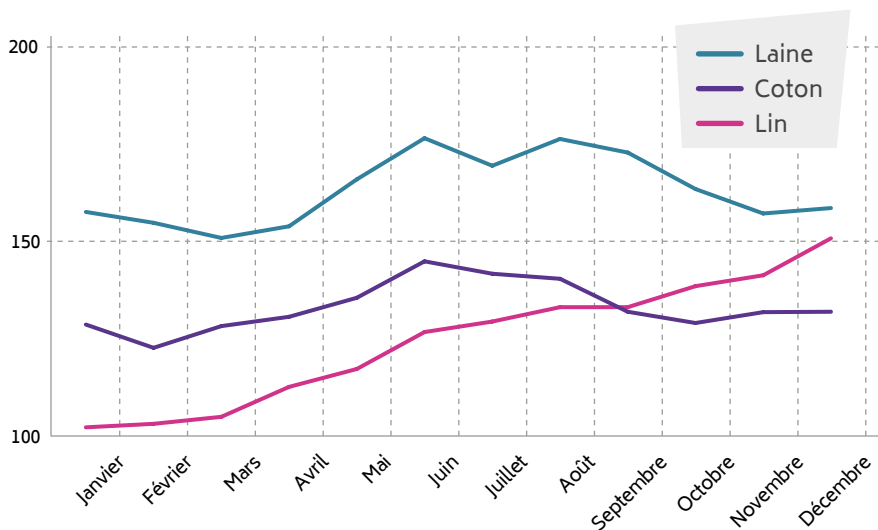
(en 1 000 tonnes)

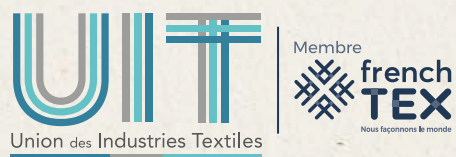


Évolution du cours des matières premières naturelles

Source : CIFRS

(coton / laine / lin en 2018 en euros / kg)





37-39, rue de Neuilly - 92110 Clichy - Tél. +33 (0)1 47 56 31 00

www.textile.fr

