

Tableau de bord mensuel du Textile



12 – Décembre 2019

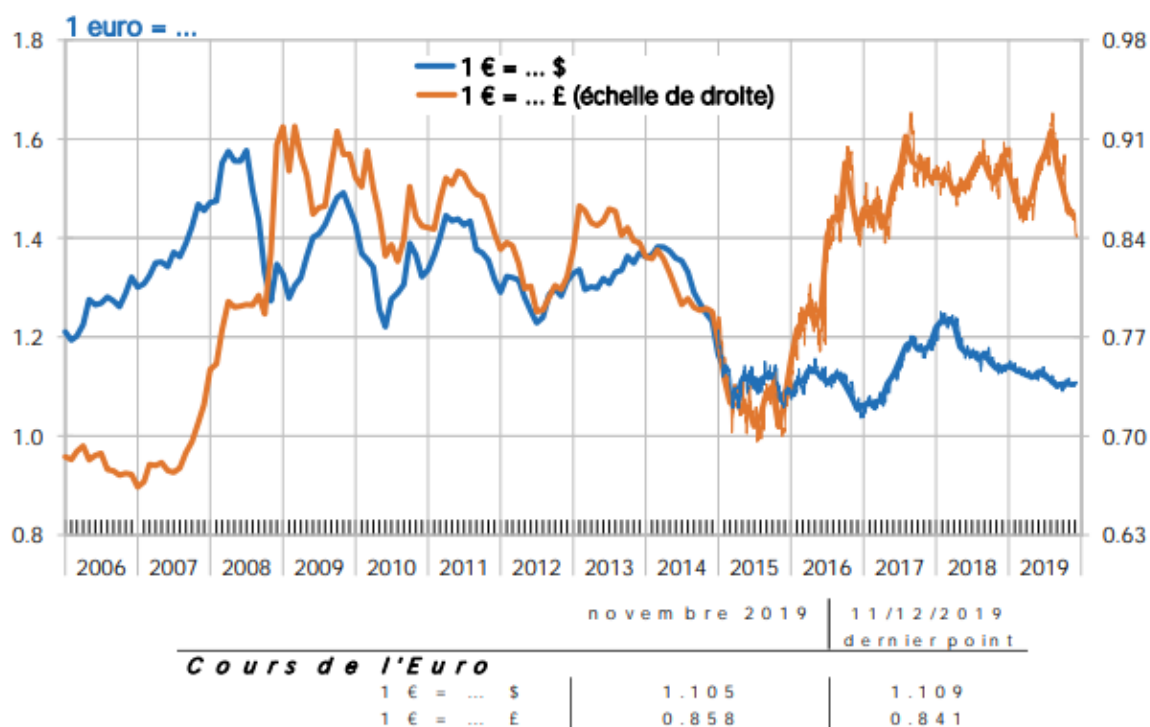
Joëlle Da Fonseca-Ruellan



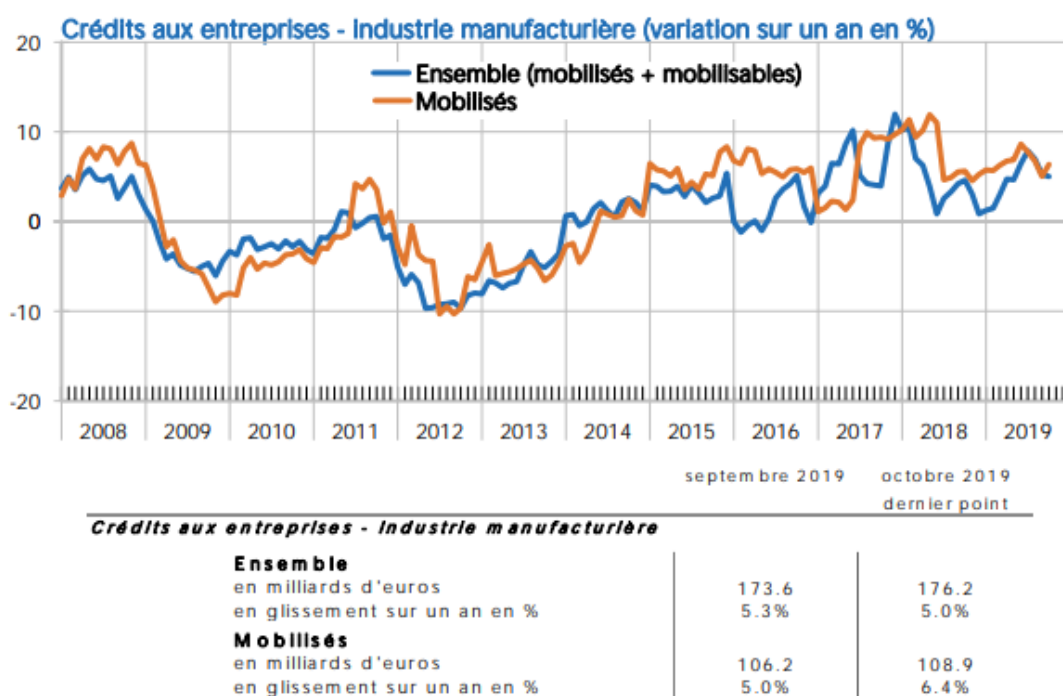
SOMMAIRE

Page 2	Taux de change Crédits à l'industrie
Page 3	Matières premières Activité du commerce de détail
Page 4	Consommation de textiles et d'habillement Evolution de la production
Page 5	Evolution de la production industrielle textile Commerce extérieur de la France

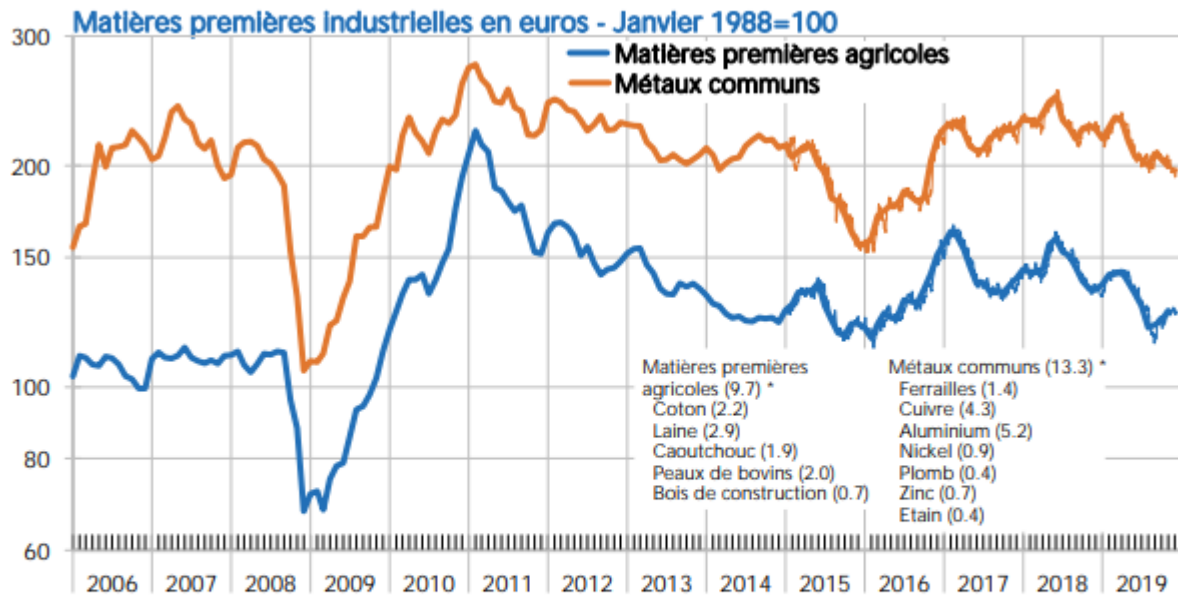
Taux de change (Tableau de bord mensuel du France Industrie - REXECODE)



Crédits à l'industrie et aux sociétés non financières (Tableau de bord mensuel France Industrie-REXECODE)



Matières premières (Tableau de bord mensuel de France Industrie - REXECODE)



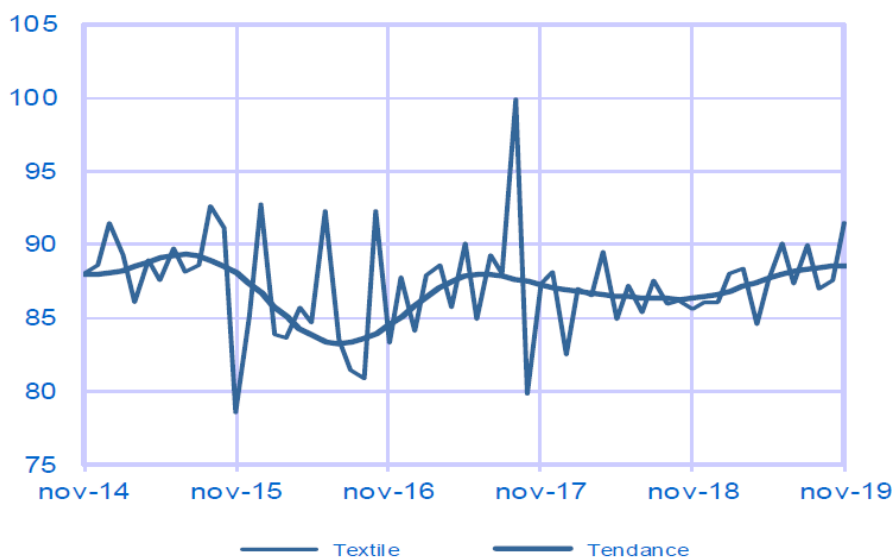
	novembre 2019	11/12/2019 dernier point
Matières premières Industrielles €		
Matières premières agricoles	127.0	126.3
Métaux communs	199.4	198.0

* Les indications figurant en parenthèses correspondent aux poids des différentes matières premières dans l'indice général du cours des matières premières calculé par Rexecode

Activité du commerce de détail (Banque de France)

Textile (10 %)

Indice en volume CVS-CJO, base 100 en 2010

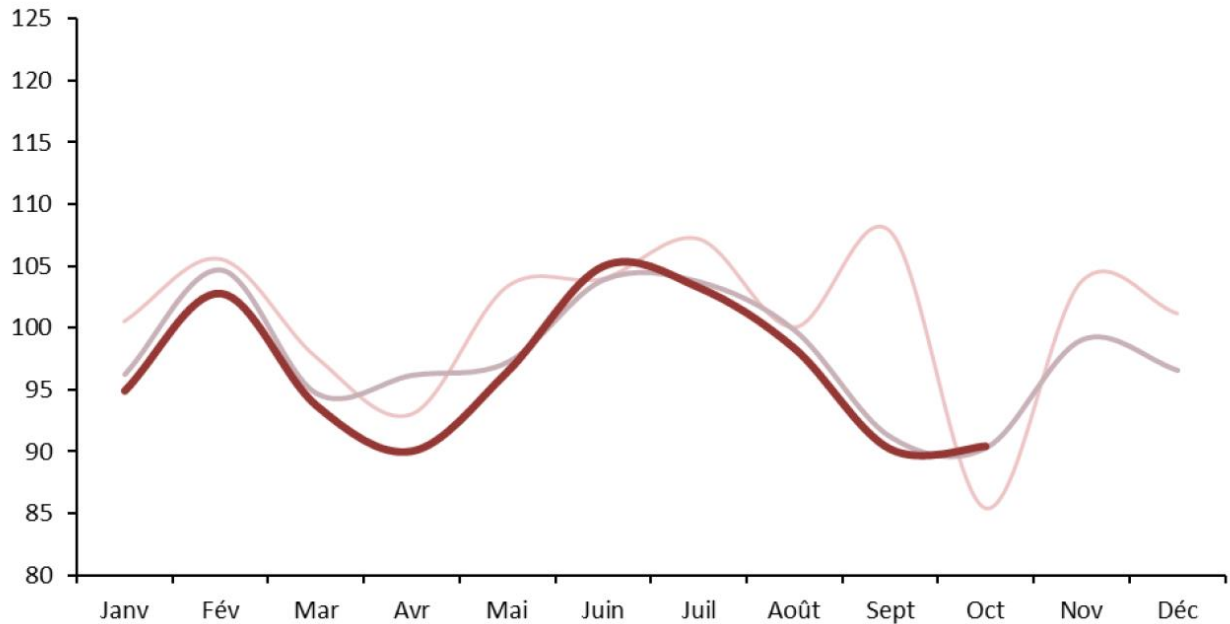


Consommation textile-habillement en France (IFM)

Consommation textile-habillement

Indice de chiffre d'affaires, CVS à prix constants 1990 = 100

Dernière observation : octobre 2019

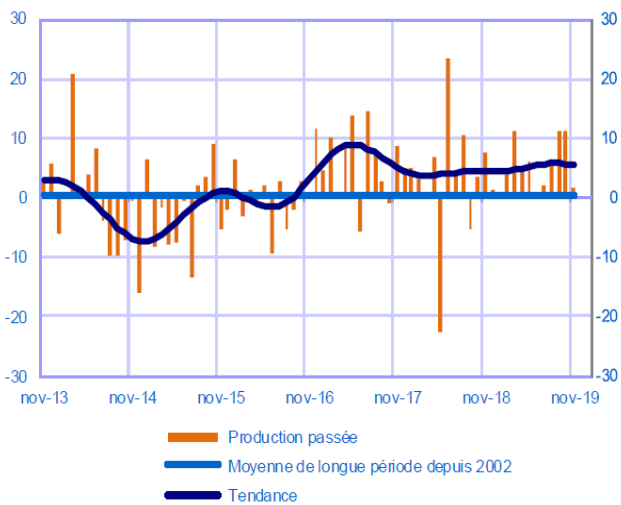


Solde d'opinion sur l'évolution de la production dans l'industrie (Banque de France)

Textiles, habillement, cuir et chaussure (3 % de la part de valeur ajoutée)

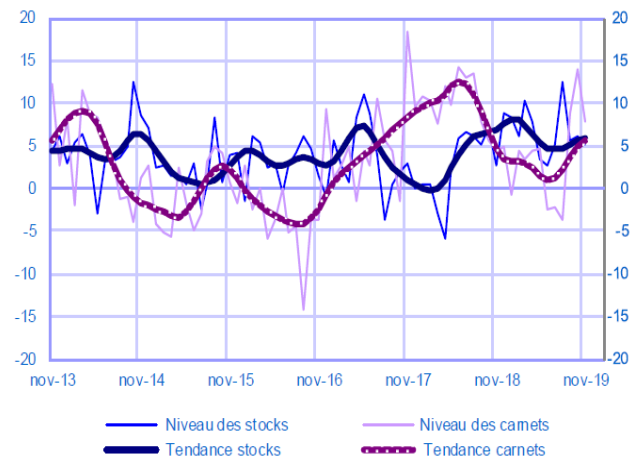
Évolution de la production

Solde d'opinion en CVS-CJO



Stocks et carnets de commandes

Solde d'opinion en CVS-CJO



Evolution de la production industrielle textile (Source INSEE-IFM)

EVOLUTION DE LA PRODUCTION INDUSTRIELLE TEXTILE

Janvier -
Octobre 2019

Préparation de fibres textiles et filature	-26,8
Tissage	-0,4
Ennoblement	-4,5
Fabrication d'autres textiles	-1,9
Fabrication de fibres artificielles ou synthétiques	-6,0
Total textile (NAF 13)	-3,8

Évolutions en % par rapport à la même période de l'année précédente

Source : INSEE, calculs IFM

Commerce extérieur de la France à Octobre 19 / à Octobre 18 (IFM - Douanes) en milliers d'€

Exportations

	<i>DONT</i>											
	TOTAL TEXTILES (1 à 5)*		FIBRES & FILS (1)		TISSUS & TRICOTS (2)		TEXTILES DE MAISON (3)		AUTRES ARTICLES TEXTILES (4)		VET. MAILLE + LINGERIE (5)	
	% de Variation 2019/2018		% de Variation 2019/2018		% de Variation 2019/2018		% de Variation 2019/2018		% de Variation 2019/2018		% de Variation 2019/2018	
TOTAL	8 160 543	4%	801 268	17%	1 073 489	-3%	527 462	3%	1 561 744	3%	4 196 580	5%
UE à 28	4 841 197	2%	332 122	7%	457 670	-6%	313 581	2%	899 493	3%	2 838 332	3%
UE à 29	3 319 346	8%	469 147	26%	615 819	-1%	213 881	2%	662 251	2%	1 358 248	10%
Espagne	895 691	10%	25 116	14%	42 576	-30%	54 311	12%	118 943	14%	654 744	13%
Italie	894 182	0%	22 063	-20%	102 872	2%	39 452	13%	136 844	4%	592 952	-2%
Allemagne	865 095	0%	50 915	-9%	64 211	-7%	72 929	-4%	192 424	-1%	484 617	3%
Belgique	737 723	1%	133 756	24%	78 549	1%	46 574	-5%	116 181	-3%	362 663	-5%
Royaume Uni	569 863	6%	13 161	15%	26 333	-5%	54 144	-2%	76 023	-3%	400 202	10%

Importations

	<i>DONT</i>											
	TOTAL TEXTILES (1 à 5)*		FIBRES & FILS (1)		TISSUS & TRICOTS (2)		TEXTILES DE MAISON (3)		AUTRES ARTICLES TEXTILES (4)		VET. MAILLE + LINGERIE (5)	
	% de Variation 2019/2018		% de Variation 2019/2018		% de Variation 2019/2018		% de Variation 2019/2018		% de Variation 2019/2018		% de Variation 2019/2018	
TOTAL	14 597 617	3%	894 363	-1%	1 064 614	0%	1 456 688	-1%	2 067 628	6%	9 114 324	4%
UE à 28	4 675 831	1%	604 678	-1%	658 599	1%	471 741	-4%	1 113 926	3%	1 826 887	1%
Extra UE	9 921 786	4%	289 685	-3%	406 015	-1%	984 947	1%	953 702	8%	7 287 437	5%
Chine	3 345 631	2%	39 894	-16%	141 898	-5%	344 700	7%	429 356	6%	2 389 783	1%
Bangladesh	1 419 887	20%	140	50%	157	71%	43 828	4%	15 379	28%	1 360 384	21%
Italie	1 257 971	5%	118 413	-1%	293 292	4%	29 036	-24%	224 085	10%	593 145	6%
Turquie	839 351	3%	32 310	-5%	50 639	6%	95 648	-1%	48 229	-10%	612 525	5%
Inde	659 321	2%	18 825	-23%	20 051	19%	109 559	-2%	80 311	3%	430 575	4%